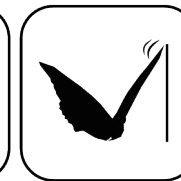
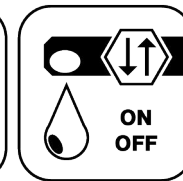




Ceramic
Seal



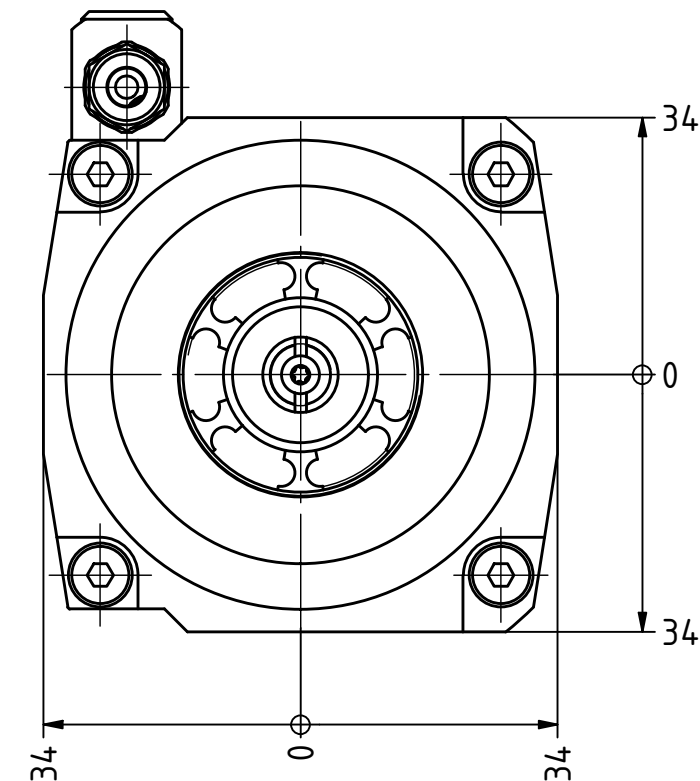
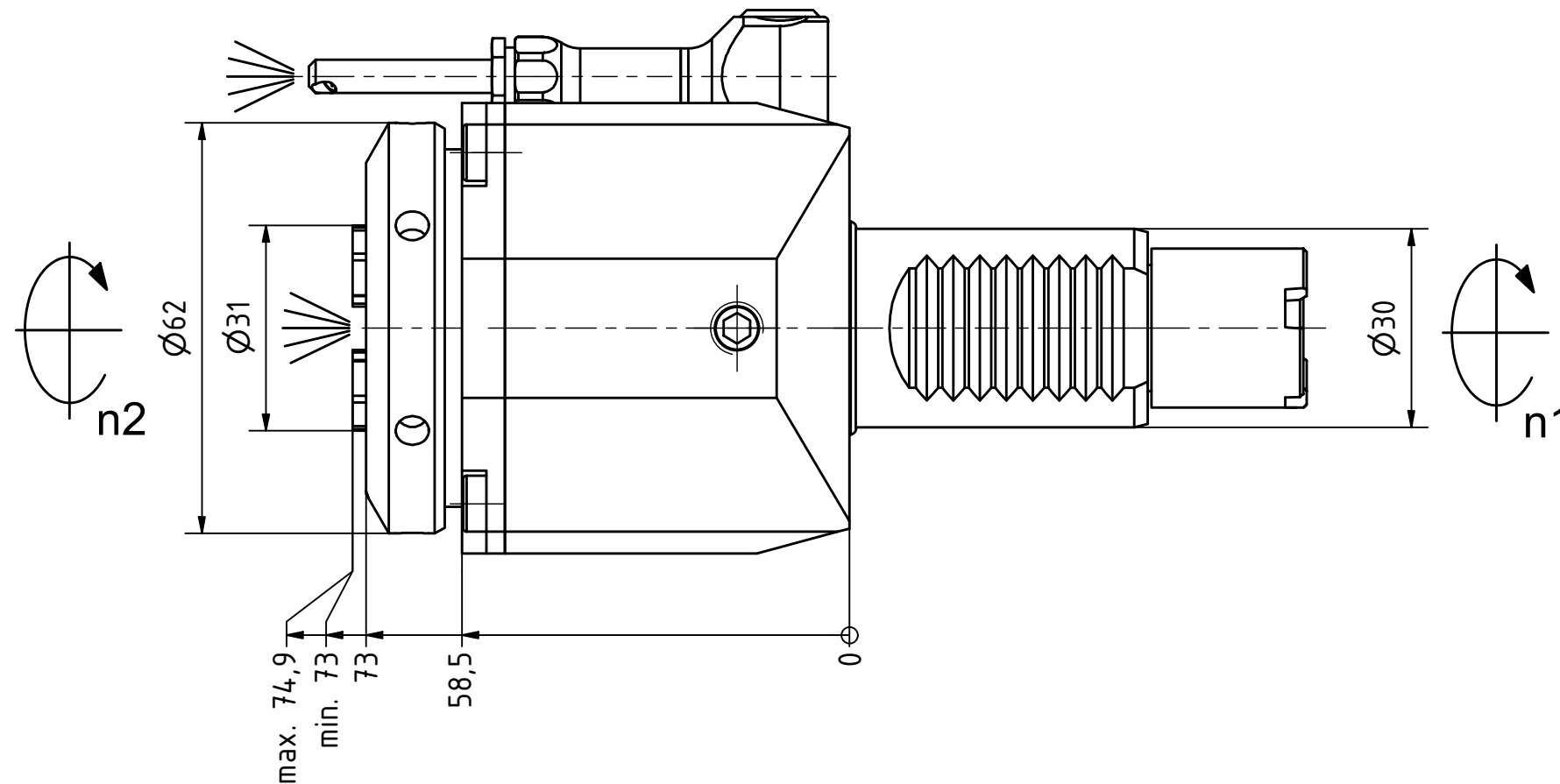
Butterfly
Seal



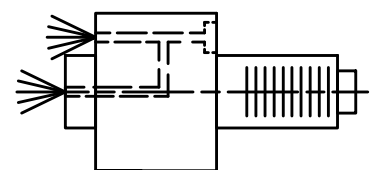
Coolant
Management



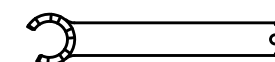
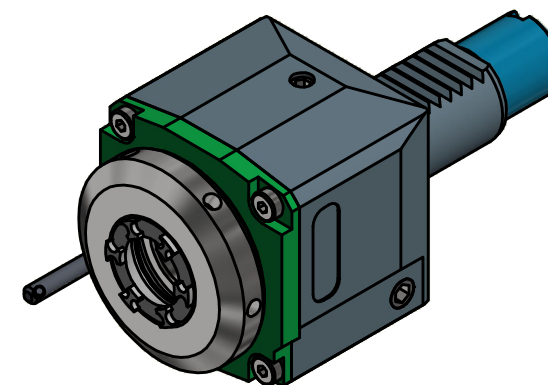
Tech
Details



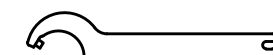
Spannzange / *collet* ER25 DIN6499
Spannbereich / *clamping range*: 1,0 - 16,0



Innen- und Aussenkuehlung / *Inside and outside coolant supply*
Kuehlmittelfiltrierung<50µ / *coolant filtration<50µ*



Spannzangenschlüssel für
innenliegende Mutter
*Clamping wrench for
internal collet*
225AX



Hakenschlüssel
mit Zapfen
*Hook wrench
with fixed pin*
DIN1810 B 58x62

Copyright **EWS Tool Technologies**
Weitergabe und Vervielfaeltigung dieser Unterlage,
Verwertung und Mitteilung ihres Inhalts nicht
gestattet, soweit nicht ausdrecklich zugestanden.
Zuwiderhandlungen verpflichten zu Schadenersatz.

Bemerkung - *Note*

Für Trockenlauf geeignet!
Use without coolant fluid allowed!

Technische Daten - *technical data*

Weight = 2.312 [kg]
Torque max. (M1/M2) = 32 / 32 [Nm]
Speed max. (n1/n2) = 8000 / 8000 [1/min]
Gear ratio (i)=n1:n2 = 1:1
Pressure (pmax) = 70 [bar]

Benennung - *Title*

Axial Bohr und Fräskopf
Axial drilling and milling head

EWS
Tool Technologies

EWS Weigle GmbH & Co. KG
Maybachstr. 1
D-73066 Uhingen
www.ews-tools.de

Technische Aenderungen vorbehalten!
Subject to technical modifications!

IDENT: DEWS14.7725

Nr. - *No.*

40.3025LB10IKCIM

REV: -/B

MNR.

222619

QR