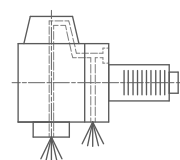
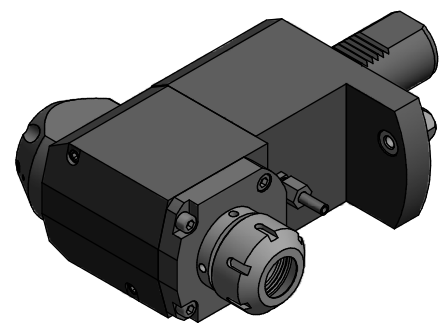


Spannzange / collet ER32 DIN6499
 Spannbereich / clamping range: 2,0 - 20,0



Innen- und Aussenkuehlung / inside and outside coolant supply
 Kein Trockenlauf / No dry run
 Kuehlmittelfiltrierung=50µ / coolant filtration=50µ

Hakenschlüssel
 mit Zapfen
 Hook wrench
 with fixed pin
 DIN1810 B 45x50

Spannzangenschlüssel
 Clamping wrench
 232

Copyright **EWS Tool Technologies**
 Weitergabe und Vervielfaeltigung dieser Unterlage,
 Verwertung und Mitteilung ihres Inhalts nicht
 gestattet, soweit nicht ausdrecklich zugestanden.
 Zuwiderhandlungen verpflichten zu Schadenersatz.

Bemerkung - Note	Technische Daten - technical data	Bemerkung - Note
Nicht ohne Kuehlmittel betreiben! Not for use without coolant-fluid! mit Kegelrollenlagern with taper roller bearings	Weight = 9,300 [kg] Torque max. (M1/M2) = 50 / 50 [Nm] Speed max. (n1/n2) = 5000 / 5000 [1/min] Gear ratio (i)=n1:n2 = 1:1 Pressure (pmax) = 70 [bar]	

	EWS Werkzeug GmbH & Co. KG Hauptstrasse 1 D-72084 Löhningen www.ews-tool.de	Technische Änderungen vorbehalten! Subject to technical modifications!	
	Nr. - No. 60.4032KRMP620RIK-RF	IDENT:	REV: -/A 206622