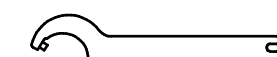
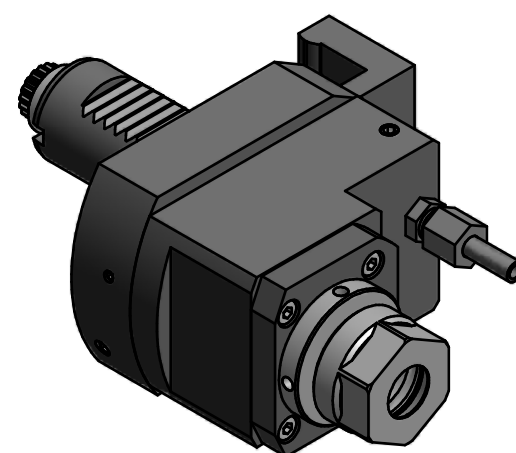
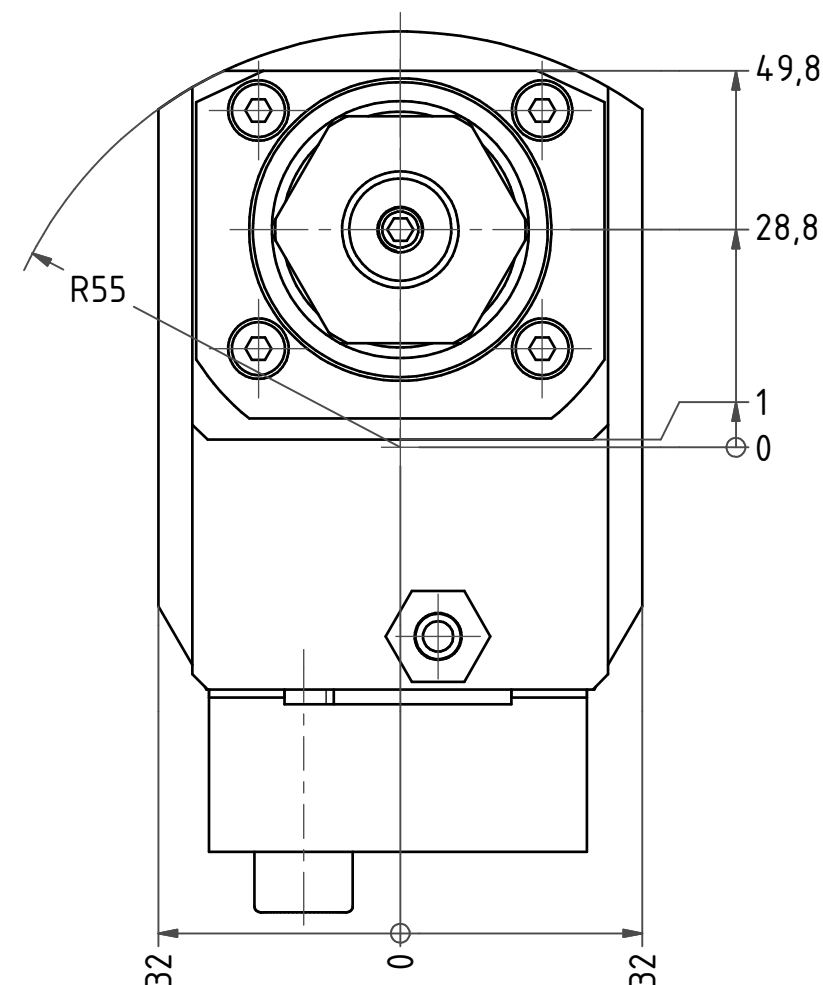
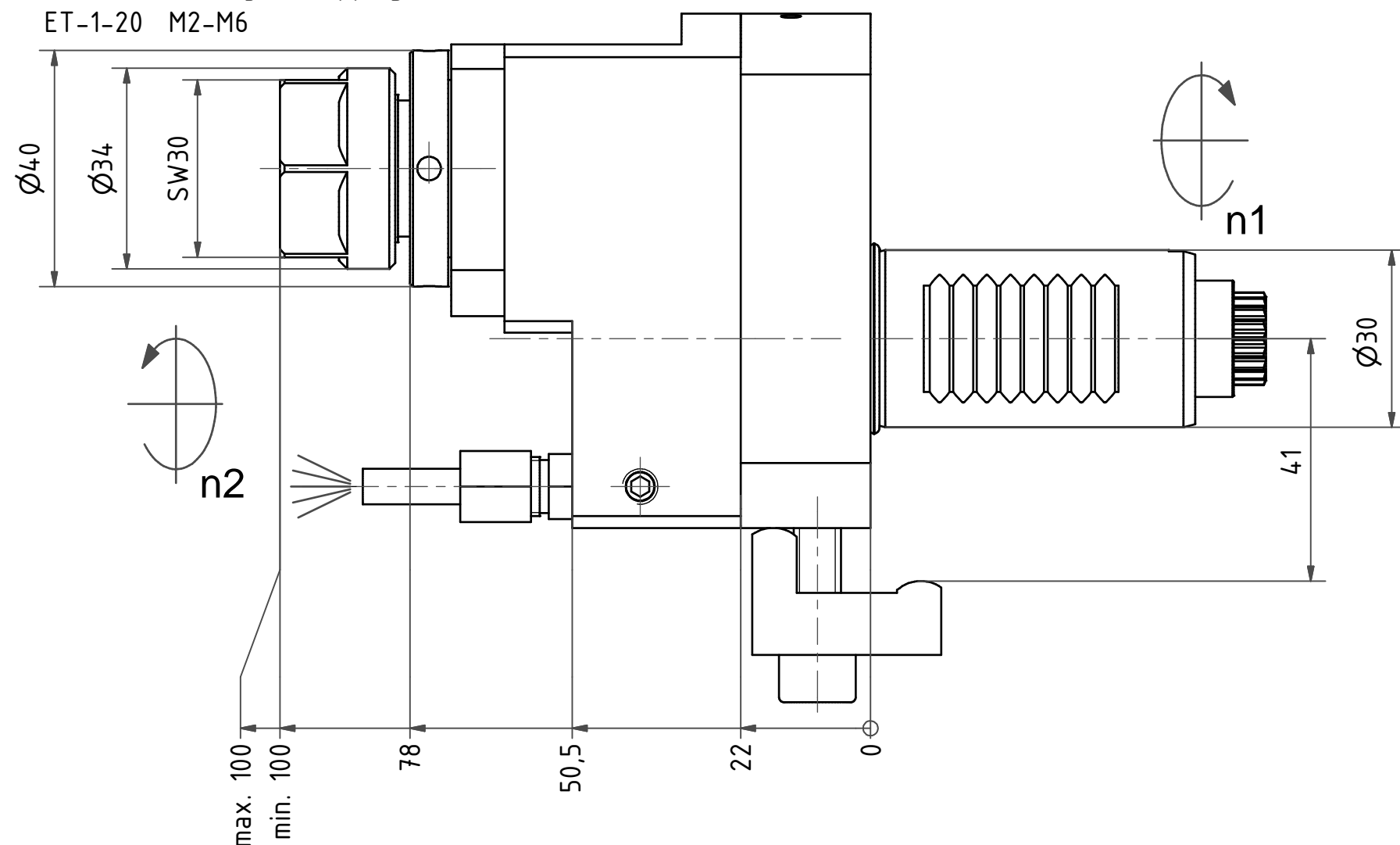


Spannzange / *collet* ER20 DIN6499
Spannbereich / *clamping range*: 1,0 - 13,0

Gewindebohrzange / *tapping collet*
ET-1-20 M2-M6



Hakenschlüssel
mit Zapfen
*Hook wrench
with fixed pin*
DIN1810 B 40x42

Copyright **EWS Tool Technologies**
Weitergabe und Vervielfältigung dieser Unterlage,
Verwertung und Mitteilung ihres Inhalts nicht
gestattet, soweit nicht ausdrücklich zugestanden.
Zu widerhandlungen verpflichten zu Schadenersatz.

Bemerkung - *Note*

Technische Daten - *technical data*

Benennung - *Title*

M₁ / M₂ = 24 / 12 Nm
n₁ / n₂ = 6000 / 12000 1/min
i (N₁:N₂) = 1:2

Axial Bohr u. Fräskopf achsversetzt
Ax. drill. and mill. head offset

	name	date	Technische Änderungen vorbehalten! <i>Subject to technical modifications!</i>	
drawing	M. Simoniello	18.09.2015	Nr. 50.3020CTXL10T05	
			MNR: 186668	
EWS Weigele GmbH & Co. KG Maybachstr. 1 D-73066 Uhlingen Tel. +49(0)7161/93040-100			IDENT: D-EWS-186588 -	Blatt - page 1 (1)