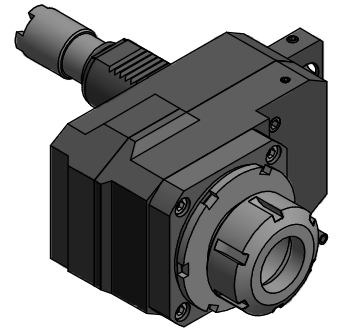
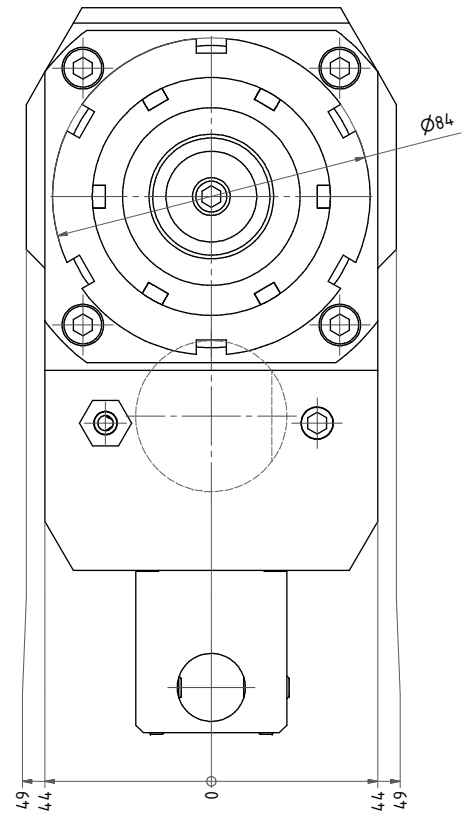
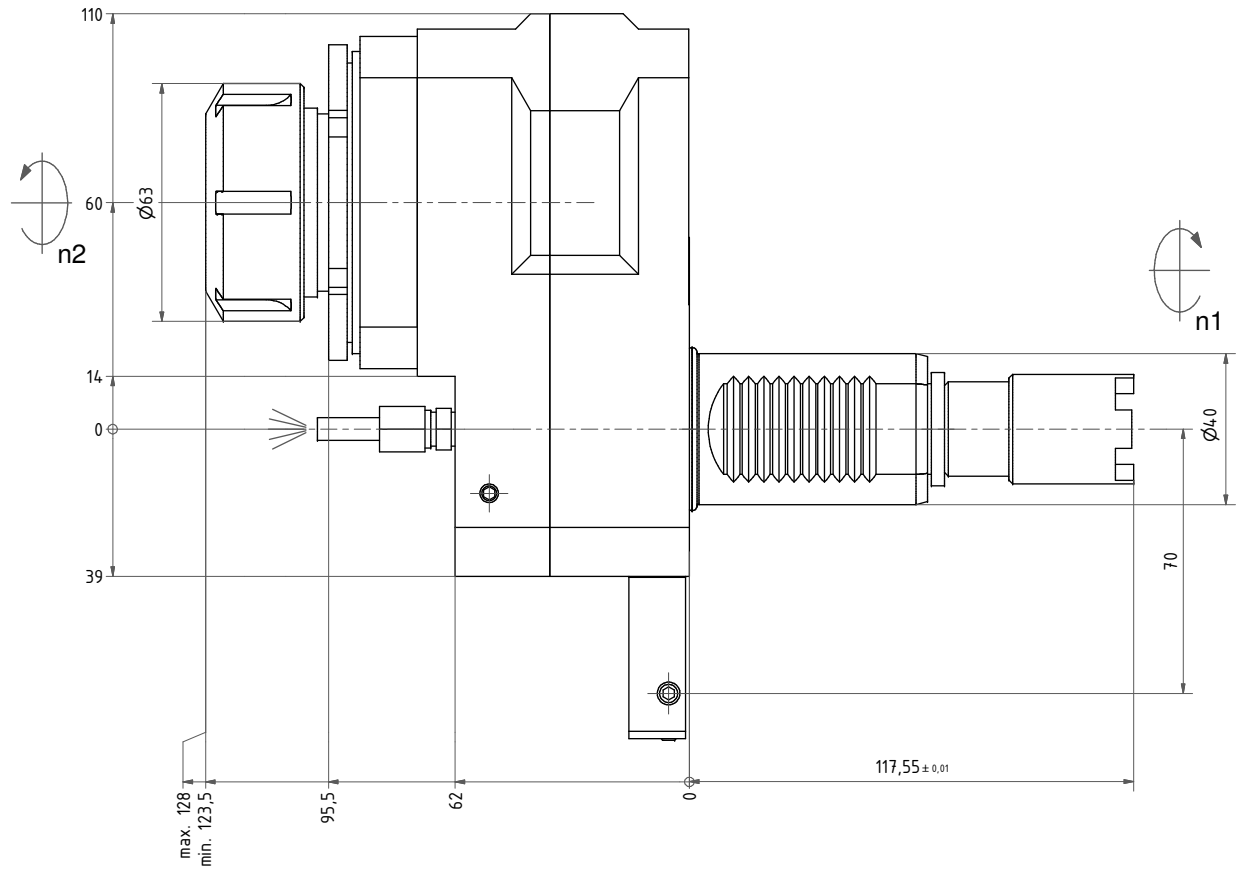
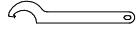


Spannzange / collet ER40 DIN6499
 Spannbereich / clamping range: 3,0 - 26,0



Gewindebohrzange / tapping collet
 ET-1-40 M6-M16




 Hakenschlüssel
 mit Nase
 Hook wrench with
 nose end
 DIN1810 A 80x90


 Spannzangenschlüssel
 Clamping wrench
 240

Copyright **EWS Tool Technologies**
 Weitergabe und Vervielfältigung dieser Unterlage,
 Verwertung und Mitteilung ihres Inhalts nicht
 gestattet, soweit nicht ausdrücklich zugestanden.
 Zuwiderhandlungen verpflichten zu Schadenersatz.

Bemerkung - Note mit Kegelrollenlagern with taper roller bearings	Technische Daten - Technical data Weight = 8,236 [kg] Torque max. (M1/M2) = 4,0 / 120 [Nm] Speed max. (n1/n2) = 6000 / 2000 [1/min] Gear ratio (i)=n1:n2 = 3:1	Benennung - Title Axial Bohr u. Fräskopf achsversetzt Ax. drill. and mill. head offset	 EWS Werkzeug GmbH & Co. KG D-72084 Löhningen www.ews-tool.de Nr. - No. 50.4040KRHAASSL40LI3	Technische Änderungen vorbehalten! Subject to technical modifications! IDENT: DEWS001692 REV: -/A 196810	
---	--	--	---	--	---