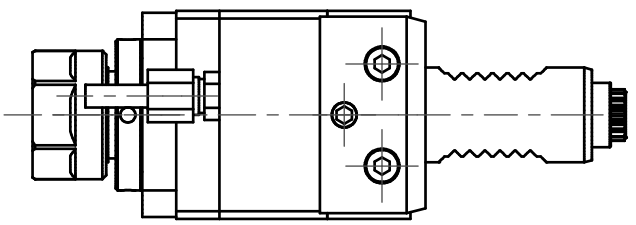
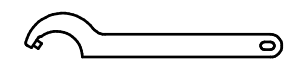
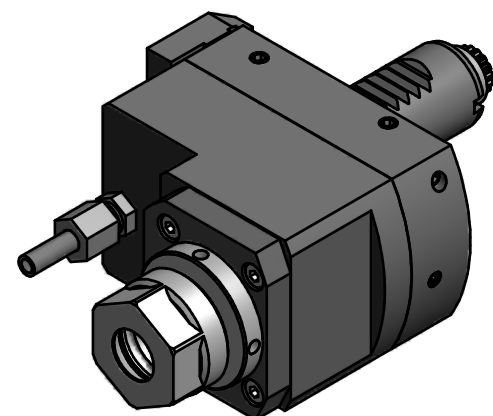


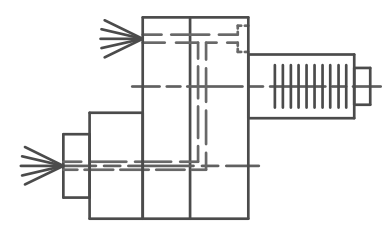
Spannzange / collet ER20 DIN6499
 Spannbereich / clamping range: 1,0 - 13,0



Doppelverzahnung Lizenz Traub
 double tooth system licence Traub




Hakenschlüssel
 mit Zapfen
 Hook wrench
 with fixed pin
 DIN1810 B 40x42



Innen- und Aussenkuehlung / Inside and outside coolant supply
 Kein Trockenlauf / No dry run
 Kuehlmittelfiltrierung<50µ / coolant filtration<50µ

Copyright **EWS Tool Technologies**
 Weitergabe und Vervielfaeltigung dieser Unterlage,
 Verwertung und Mitteilung ihres Inhalts nicht
 gestattet, soweit nicht ausdrecklich zugestanden.
 Zuwiderhandlungen verpflichten zu Schadenersatz.

| Bemerkung - Note Nicht ohne Kuehlmittel betreiben! Not for use without coolant-fluid! | Technische Daten - technical data M1 / M2 = 24 / 12 Nm n1 / n2 = 6000 / 12000 1/min i (N1:N2) = 1:2 pmax = 70 bar | Benennung - Title Axial Bohr u. Fräskopf achsversetzt Ax. drill. and mill. head offset | <table border="1"> <tr> <th>name</th> <th>date</th> </tr> <tr> <td>Theiss</td> <td>15.01.2014</td> </tr> </table>  Weigele GmbH & Co. KG Maybachstr. 1 D-73066 Uehingen Tel. +49(0)7161/93040-10 | name | date | Theiss | 15.01.2014 | Technische Aenderungen vorbehalten! Subject to technical modifications! Nr. 50.2520E332RLIK1 File: D-EWS-150080-.idw Blatt - page 1 (1) |
|---|---|--|--|------|------|--------|------------|---|
| name | date | | | | | | | |
| Theiss | 15.01.2014 | | | | | | | |