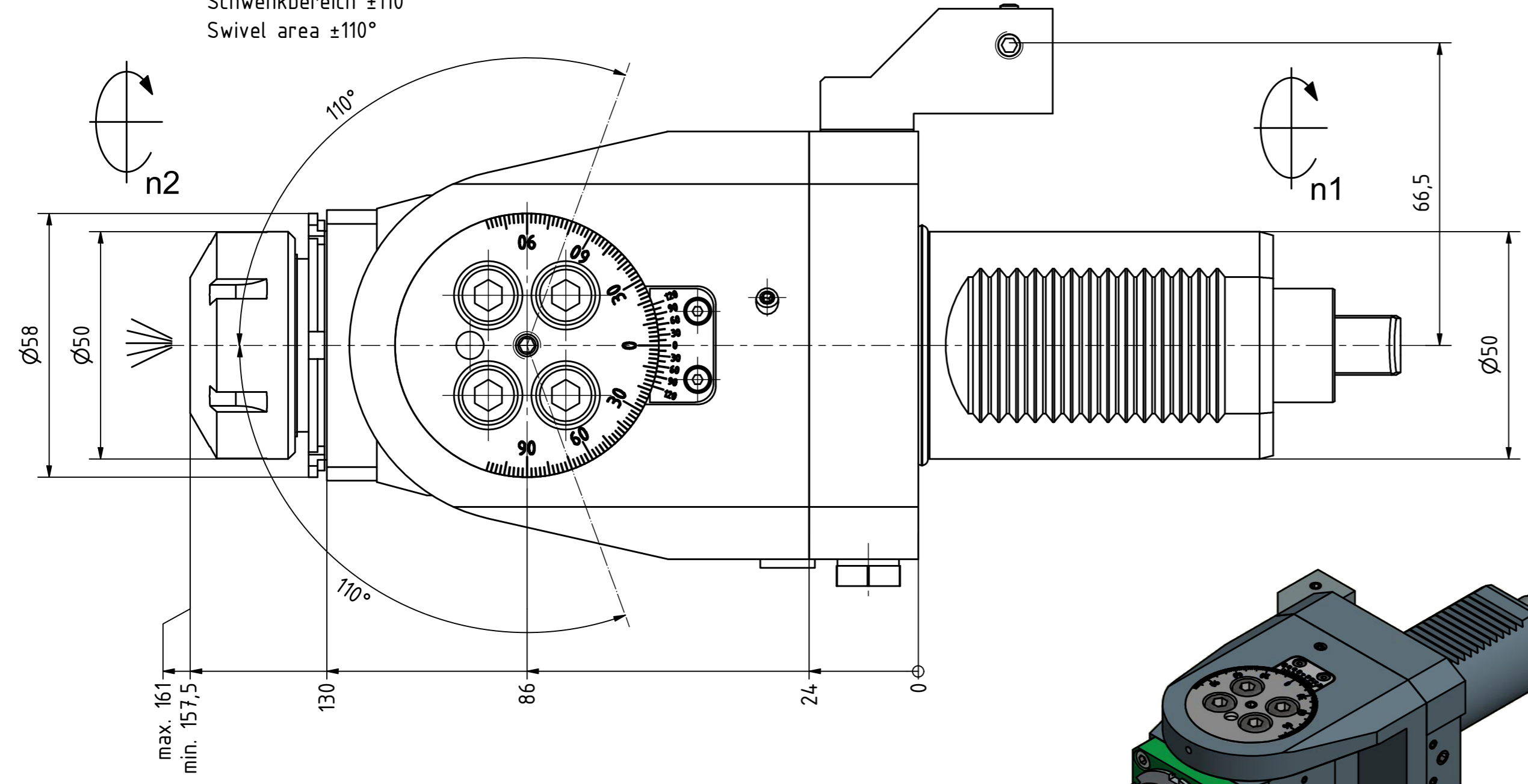
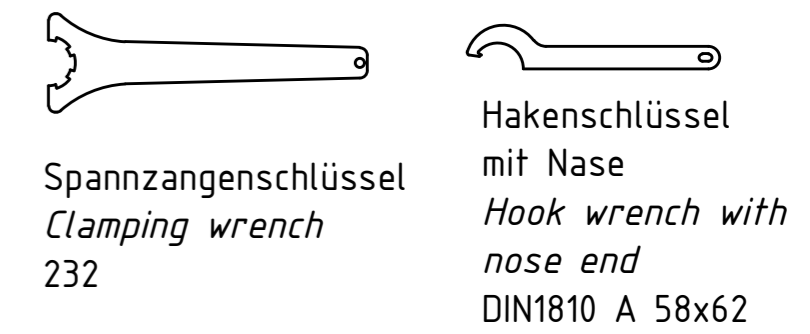
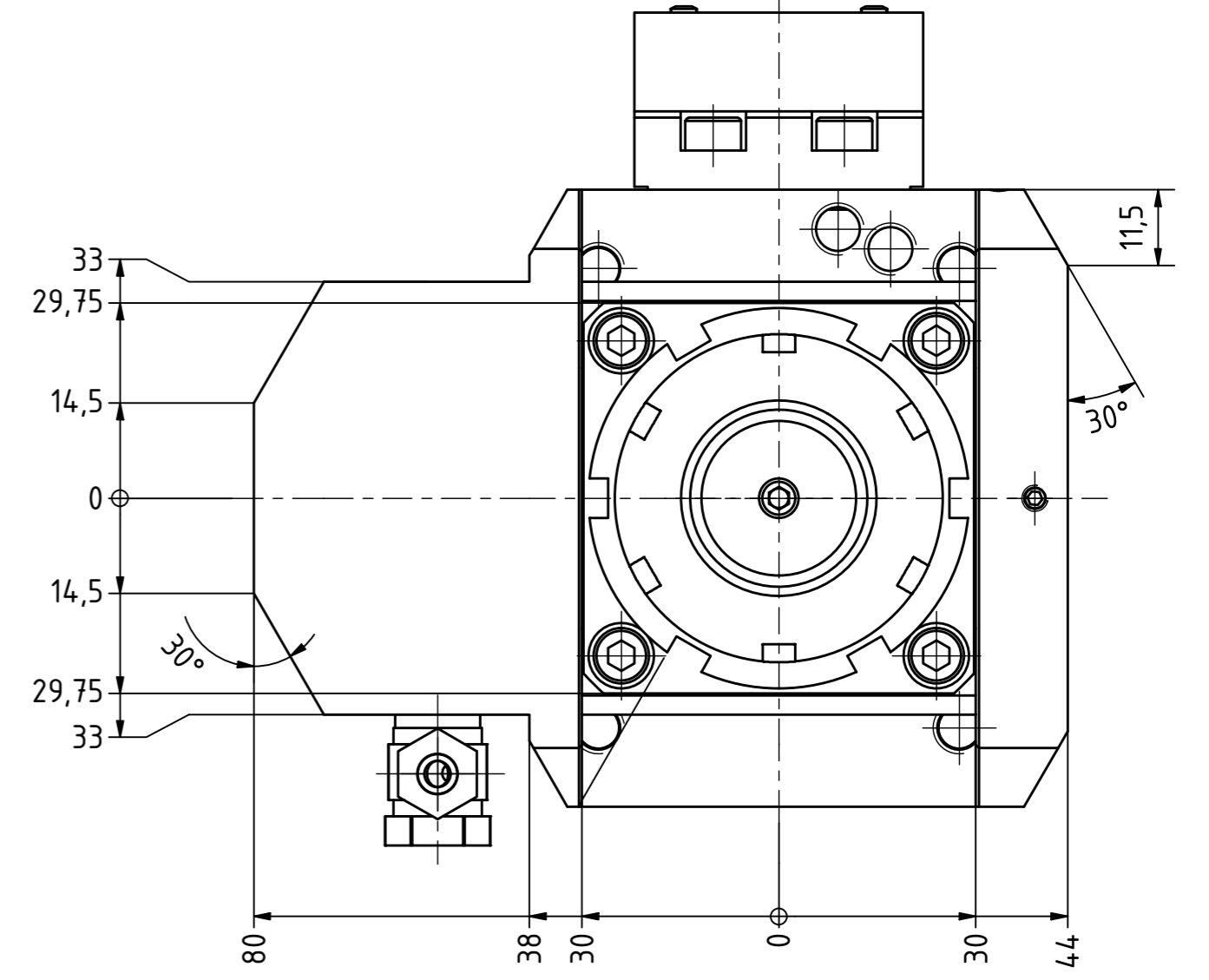
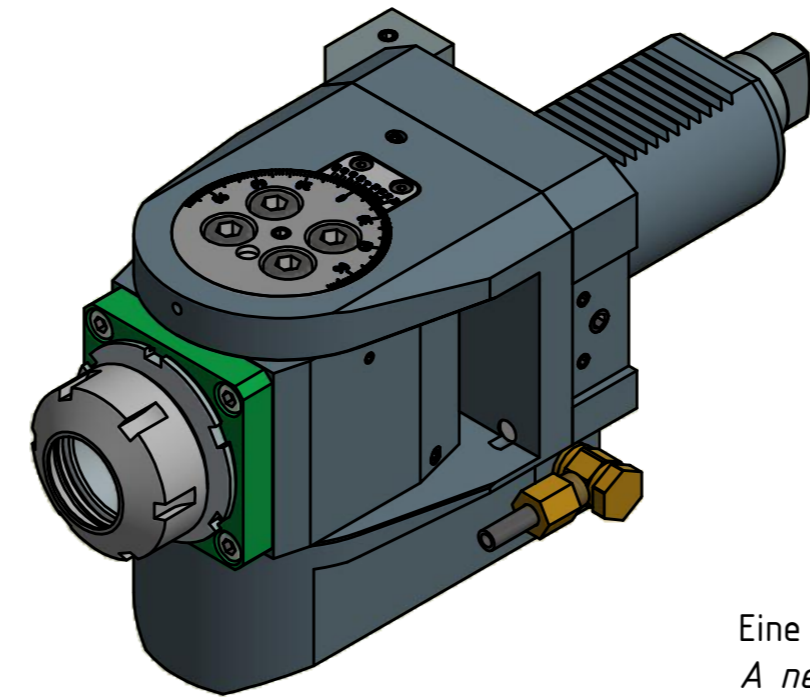


Schwenkbereich $\pm 110^\circ$
Swivel area $\pm 110^\circ$



Spannzange / collet ER32 DIN6499
Spannbereich / clamping range: 2,0 - 20,0



Spannzangenschlüssel
Clamping wrench
232

Hakenschlüssel
mit Nase
Hook wrench with
nose end
DIN1810 A 58x62

Eine Nachbarstation könnte entfallen!
A neighbouring station may be lost!

Copyright **EWS Tool Technologies**
Weitergabe und Vervielfältigung dieser Unterlage,
Verwertung und Mitteilung ihres Inhalts nicht
gestattet, soweit nicht ausdrücklich zugestanden.
Zu widerhandlungen verpflichten zu Schadenersatz.

Innen- und Aussenkuehlung / Inside and outside coolant supply
Kuehlmittefiltrierung=50µ / coolant filtration=50µ

Bemerkung - Note Für Trockenlauf geeignet! Use without coolant fluid allowed!	Technische Daten - technical data Weight = 8,835 [kg] Torque max. (M1/M2) = 50 / 50 [Nm] Speed max. (n1/n2) = 4000 / 4000 [1/min] Gear ratio (i)=n1:n2 = 1:1 Pressure (pmax) = 70 [bar]	Benennung - Title Schwenkkopf <i>Swivel head</i>	 EWS Weigle GmbH & Co. KG Maybachstr. 1 D-73066 Uhlingen www.ews-tool.de Nr. - No. 63.50321809HESSIKD	Technische Aenderungen vorbehalten! Subject to technical modifications! IDENT: D-EWS-191423 REV: -/- MNR. 187583	
---	--	---	--	--	---