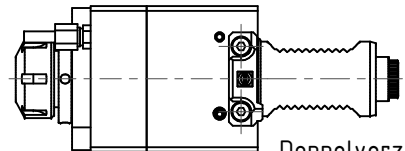
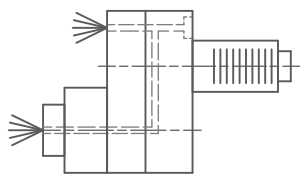
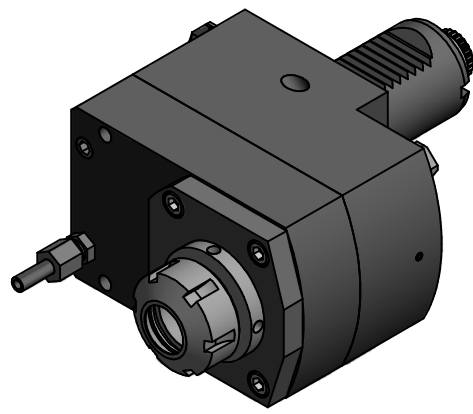


Spannzange / collet ER25 DIN6499  
 Spannbereich / clamping range: 1,0 - 16,0



Doppelverzahnung Lizenz Traub  
 double tooth system licence Traub



Hakenschlüssel mit Zapfen  
 Hook wrench with fixed pin  
 DIN1810 B 45x50

Spannzangenschlüssel  
 Clamping wrench  
 225

Copyright **EWS Tool Technologies**  
 Weitergabe und Vervielfältigung dieser Unterlage,  
 Verwertung und Mitteilung ihres Inhalts nicht  
 gestattet, soweit nicht ausdrücklich zugestanden.  
 Zuwiderhandlungen verpflichten zu Schadenersatz.

Innen- und Aussenkuehlung / Inside and outside coolant supply  
 Kein Trockenlauf / No dry run  
 Kuehlmittefiltrierung=50µ / coolant filtration=50µ

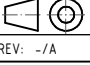
Bemerkung - Note  
 Nicht ohne Kuehlmittel betreiben!  
 Not for use without coolant-fluid!

| Technische Daten - technical data |                        |
|-----------------------------------|------------------------|
| Weight                            | = 6.626 [kg]           |
| Torque max. (M1/M2)               | = 50 / 25 [Nm]         |
| Speed max. (n1/n2)                | = 5000 / 10000 [1/min] |
| Gear ratio (i)=n1:n2              | = 1:2                  |
| Pressure (pmax)                   | = 70 [bar]             |

Benennung - Title  
**Axial Bohr u. Fräskopf achsversetzt**  
**Ax. drill. and mill. head offset**

**EWS**  
 Tool Technologies  
EWS Weigelt GmbH & Co. KG  
 Maybachstr. 1  
 D-73066 Uhlingen  
 www.ews-tools.de

Nr. - No.  
**50.4025CTXRLKI1TFR**

|  |  |
|--|--|
| Technische Aenderungen vorbehalten!<br>Subject to technical modifications! | <br>REV: -/A<br>MNR.<br><b>171314</b> |
| IDENT: DEWS000184  |  |

