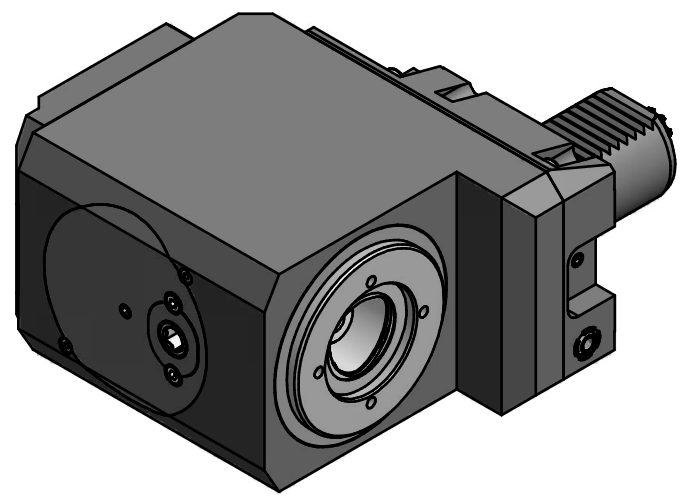
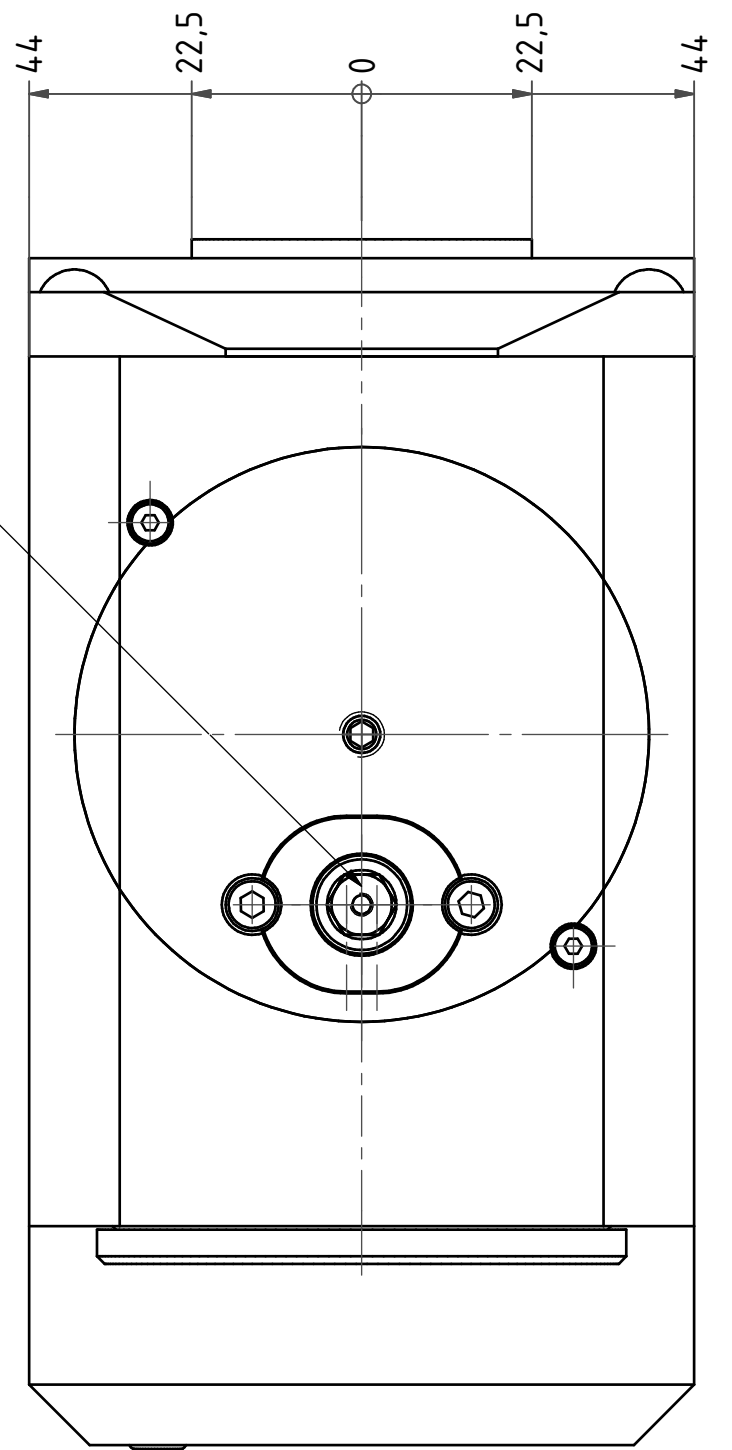
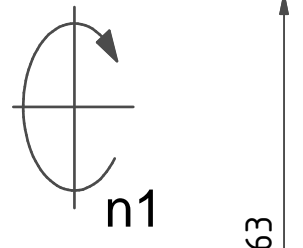


Beide Nachbarstationen könnten entfallen!
both neighbouring stations may be lost!

Clamping torque 45 Nm



Copyright **EWS Tool Technologies**
 Weitergabe und Vervielfaeltigung dieser Unterlage,
 Verwertung und Mitteilung ihres Inhalts nicht
 gestattet, soweit nicht ausdrecklich zugestanden.
 Zuwiderhandlungen verpflichten zu Schadenersatz.

Innen- und Aussenkuehlung / *Inside and outside coolant supply*
 Kein Trockenlauf / *No dry run*
 Kuehlmittelfiltrierung < 50µ / *coolant filtration < 50µ*

Bemerkung - *Note*
 Nicht ohne Kuehlmittel betreiben!
Not for use without coolant-fluid!

Technische Daten - *technical data*
 Weight = 9,570 [kg]
 Torque max. (M1/M2) = 45 / 15 [Nm]
 Speed max. (n1/n2) = 4,000 / 12000 [1/min]
 Gear ratio (i)=n1:n2 = 1:3
 Pressure (pmax) = 70 [bar]

Benennung - *Title*
Radial Bohr und Fräskopf, zurückges
Radial drill. and mill. head offset

EWS Tool Technologies
 EWS Weigle GmbH & Co. KG
 Maybachstr. 1
 D-73066 Uhingen
 www.ews-tools.de
 Nr. - No.
80.40C45482RIKI13

Technische Aenderungen vorbehalten!
Subject to technical modifications!
 IDENT: D-EWS-189129
 MNR.
186842

