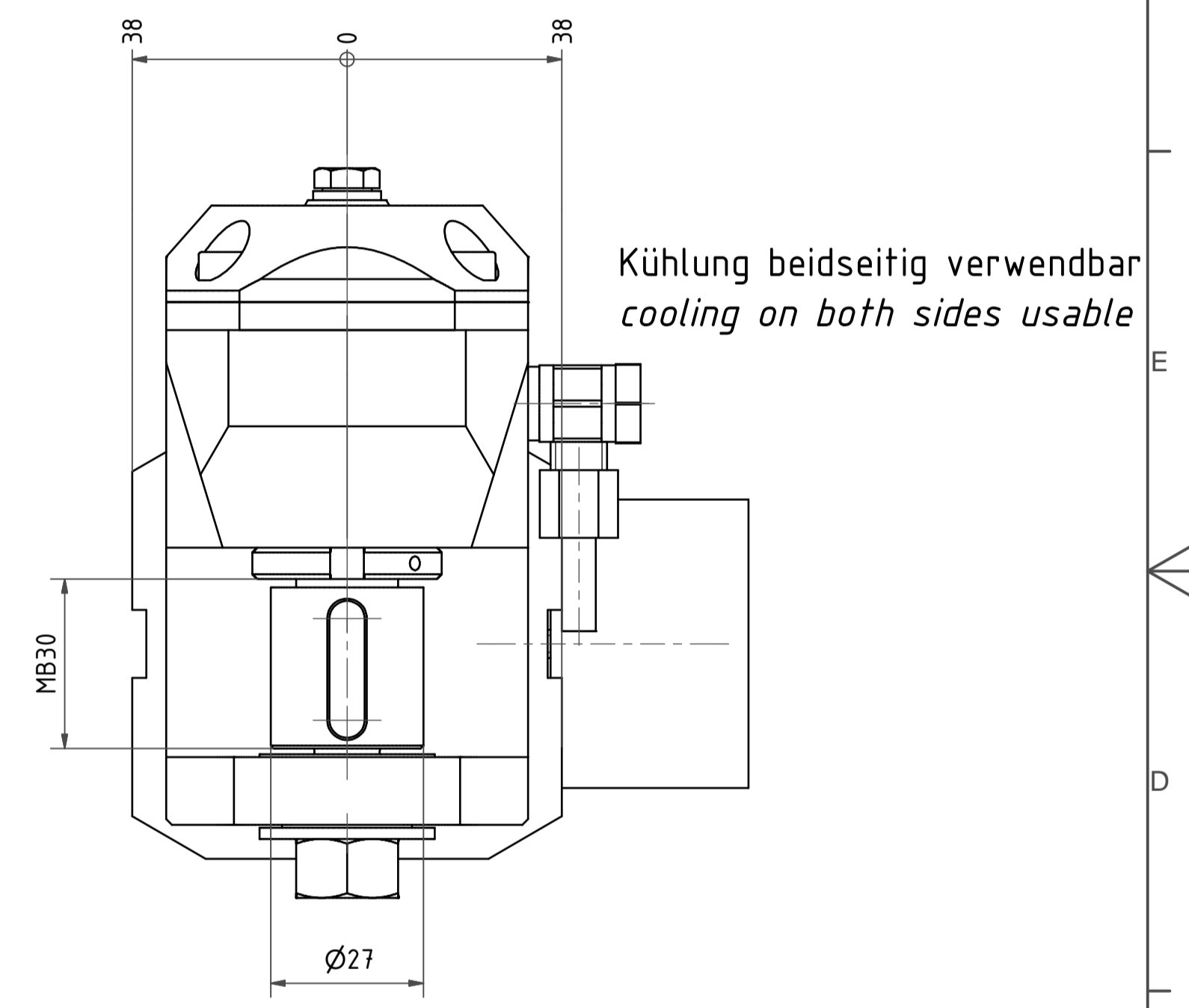
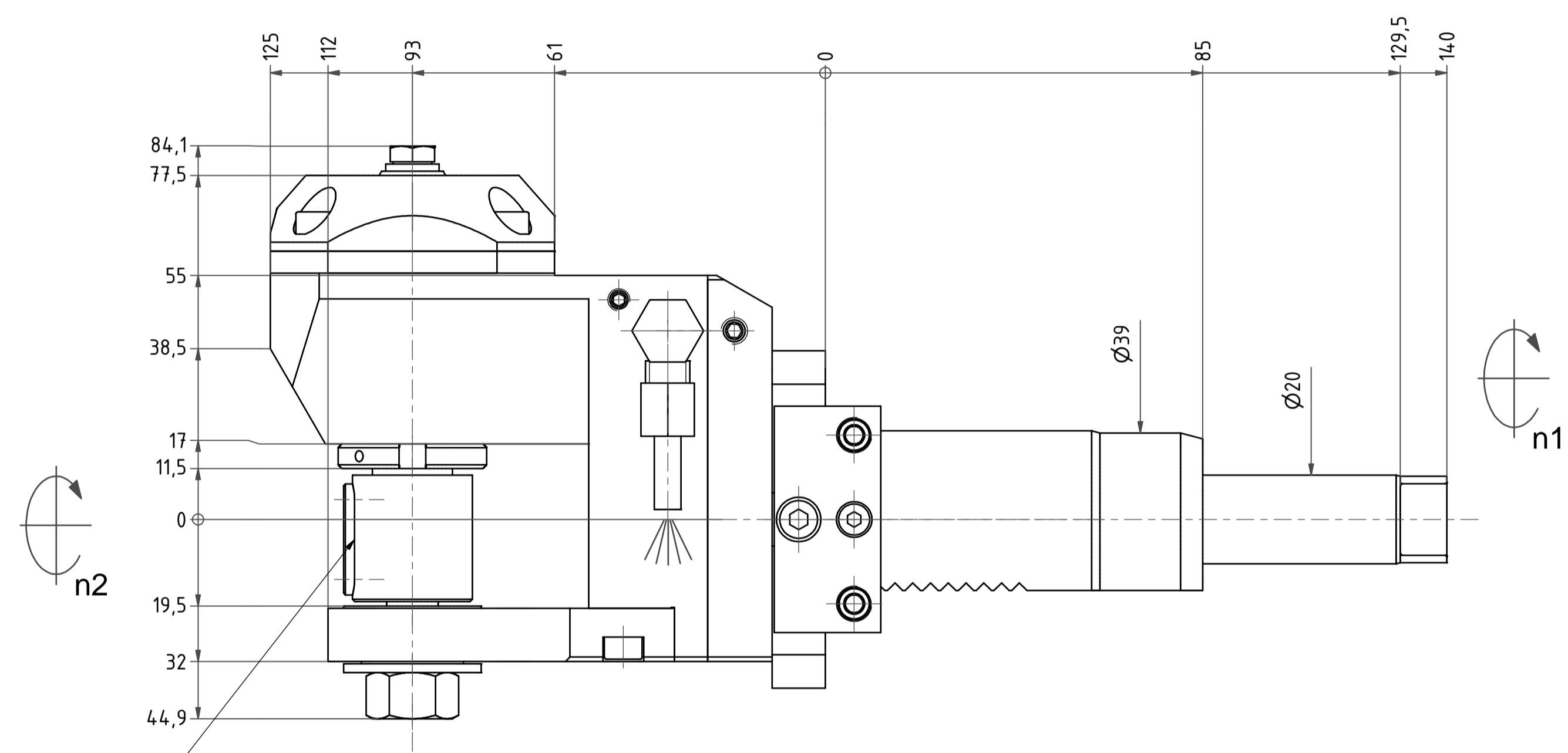
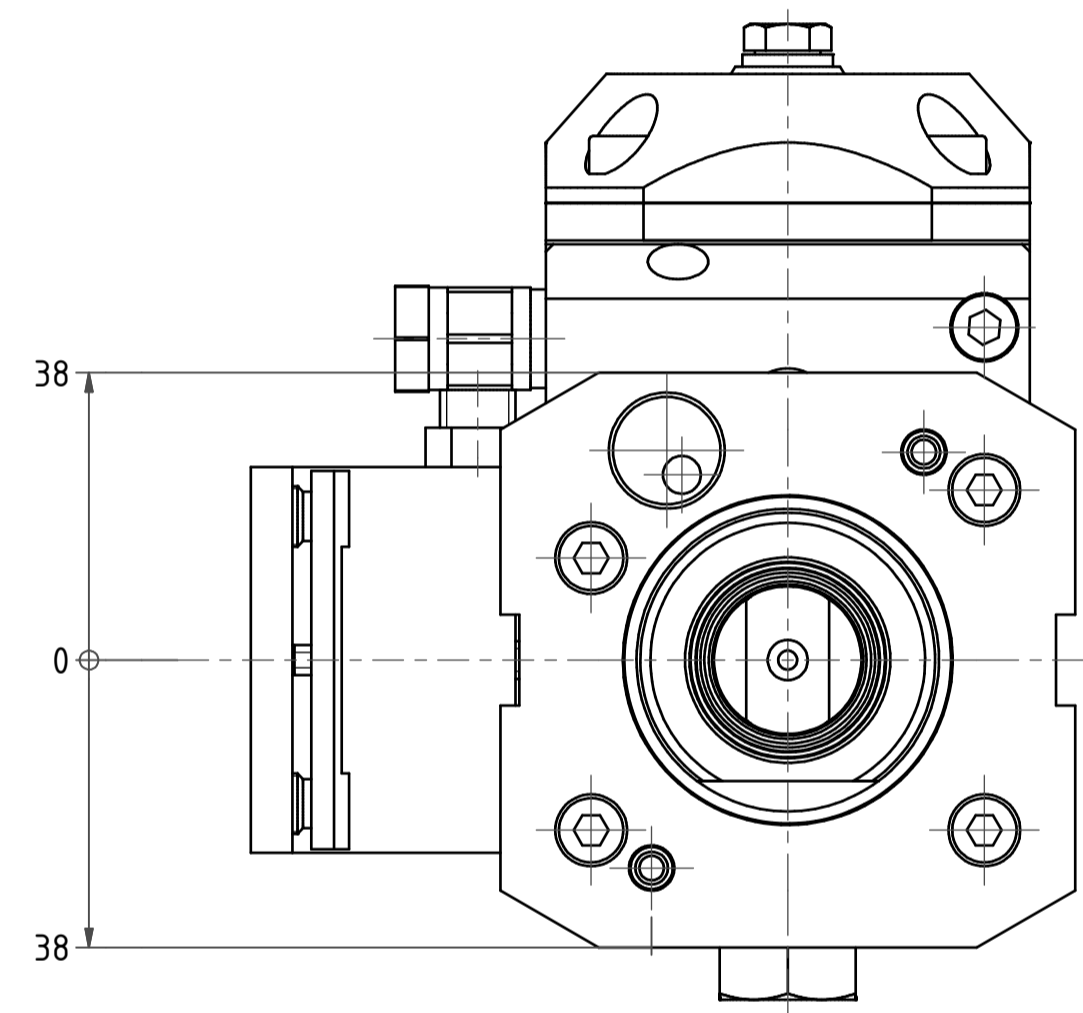
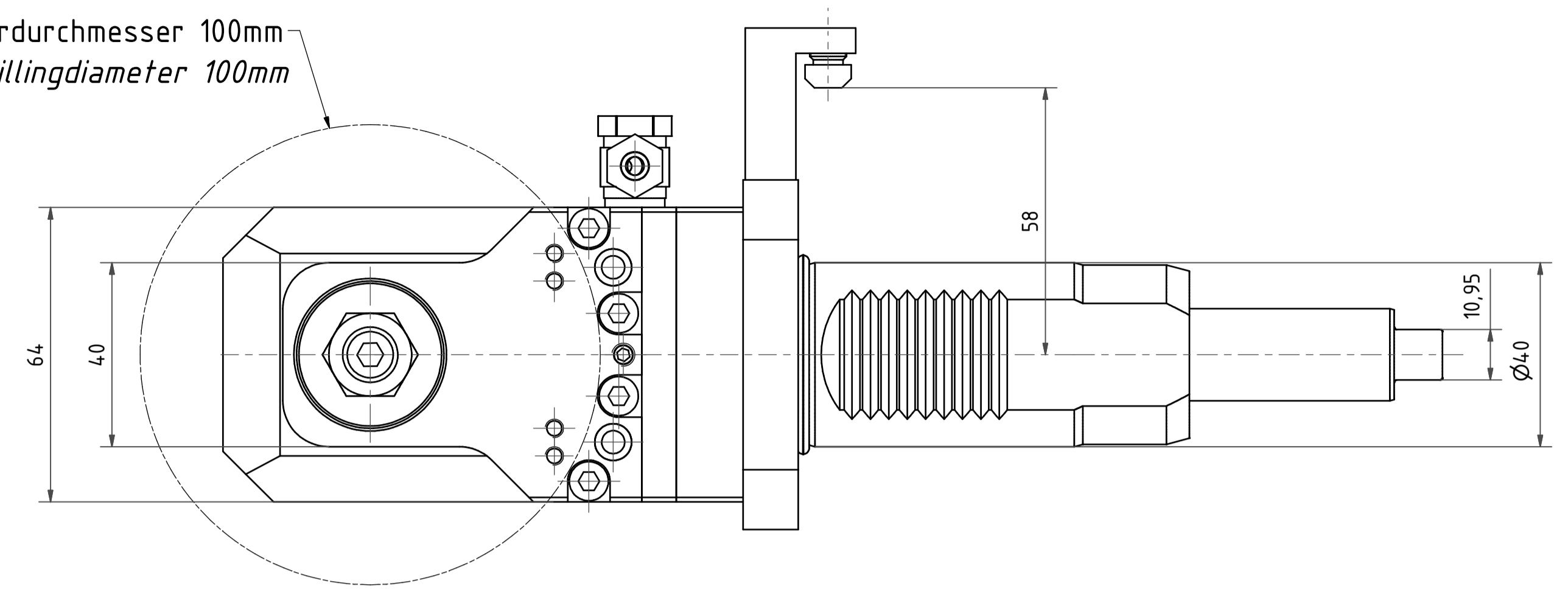
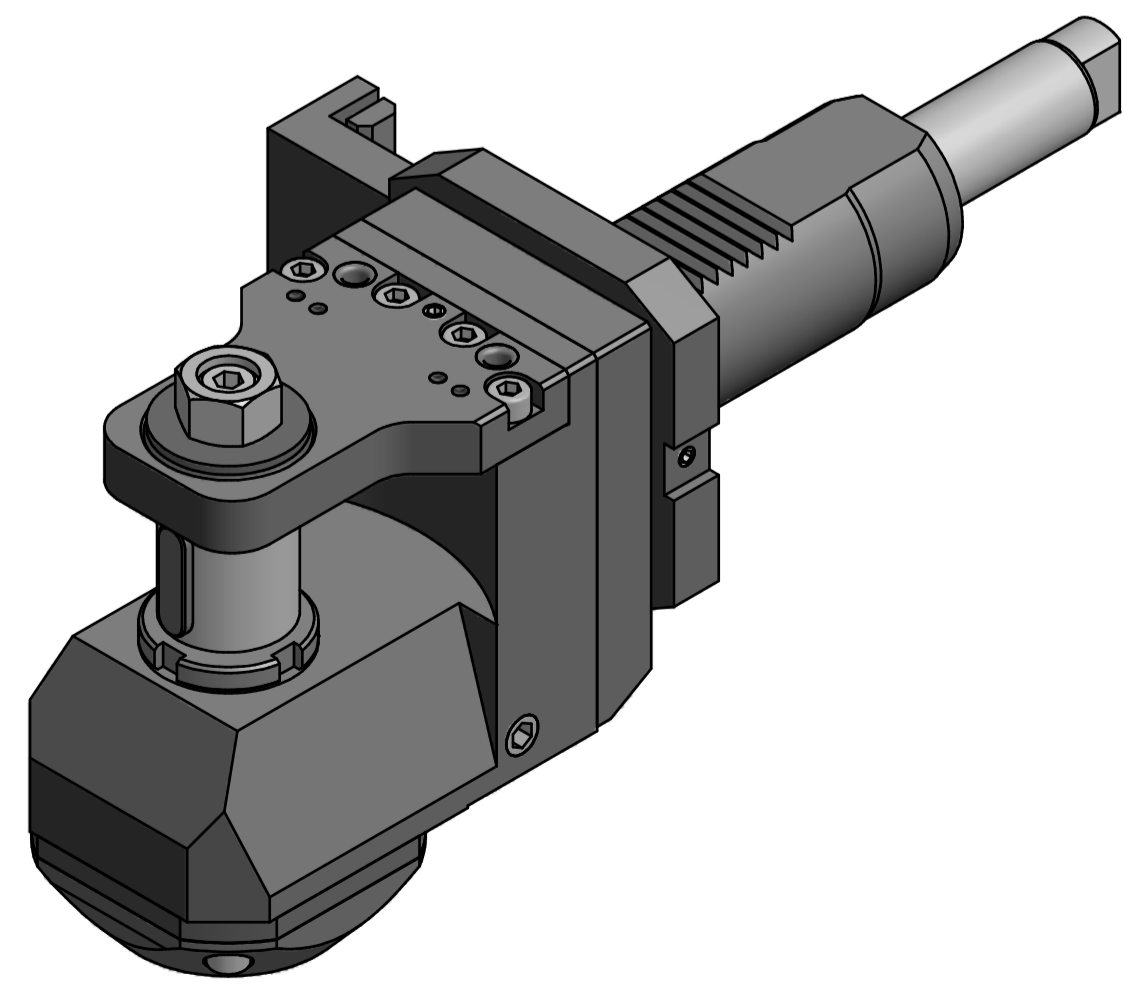
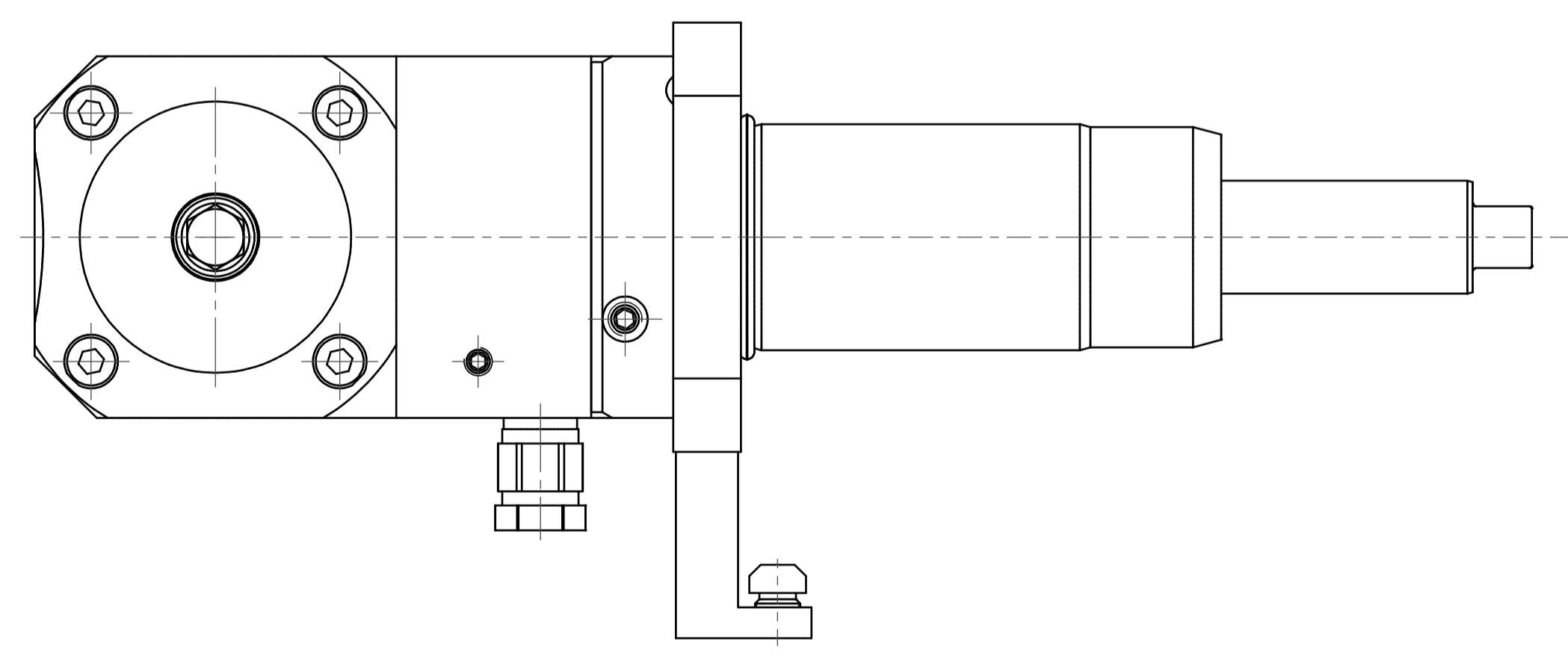


max. Fraeserdurchmesser 100mm
 max. saw milling diameter 100mm



Fraeserwelle austauschbar
 Spindle removable



Copyright **EWS Tool Technologies**
 Weitergabe und Vervielfältigung dieser Unterlage.
 Verwertung und Mitteilung ihres Inhalts nicht
 gestattet, soweit nicht ausdrücklich zugestanden.
 Zuwiderhandlungen verpflichten zu Schadenersatz.

Bemerkung - Note	Technische Daten - Technical data $M_1 / M_2 = 20 / 60 \text{ Nm}$ $n_1 / n_2 = 6000 / 2000 \text{ 1/min}$ $i (N_1:N_2) = 3:1$	Benennung - Title Scheibenfräserkopf Radial saw milling head	name	date	Technische Änderungen vorbehalten! Subject to technical modifications!
			drawing	Thaiss	
					No. 64.4027VTC13Ø100-BG30 DIN A1
			MNR: 176228 IDENT: D-EWS-180432 - Blatt - page 1 (1)		