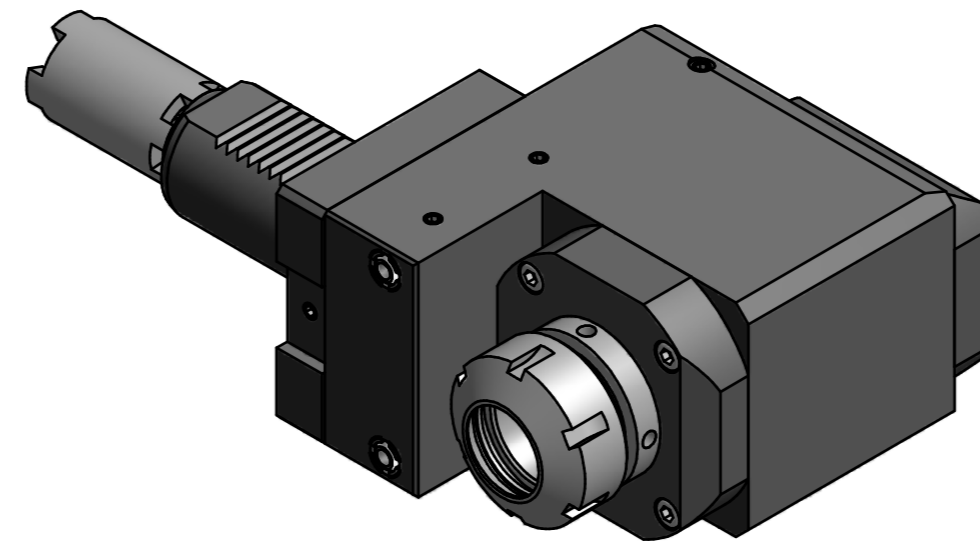
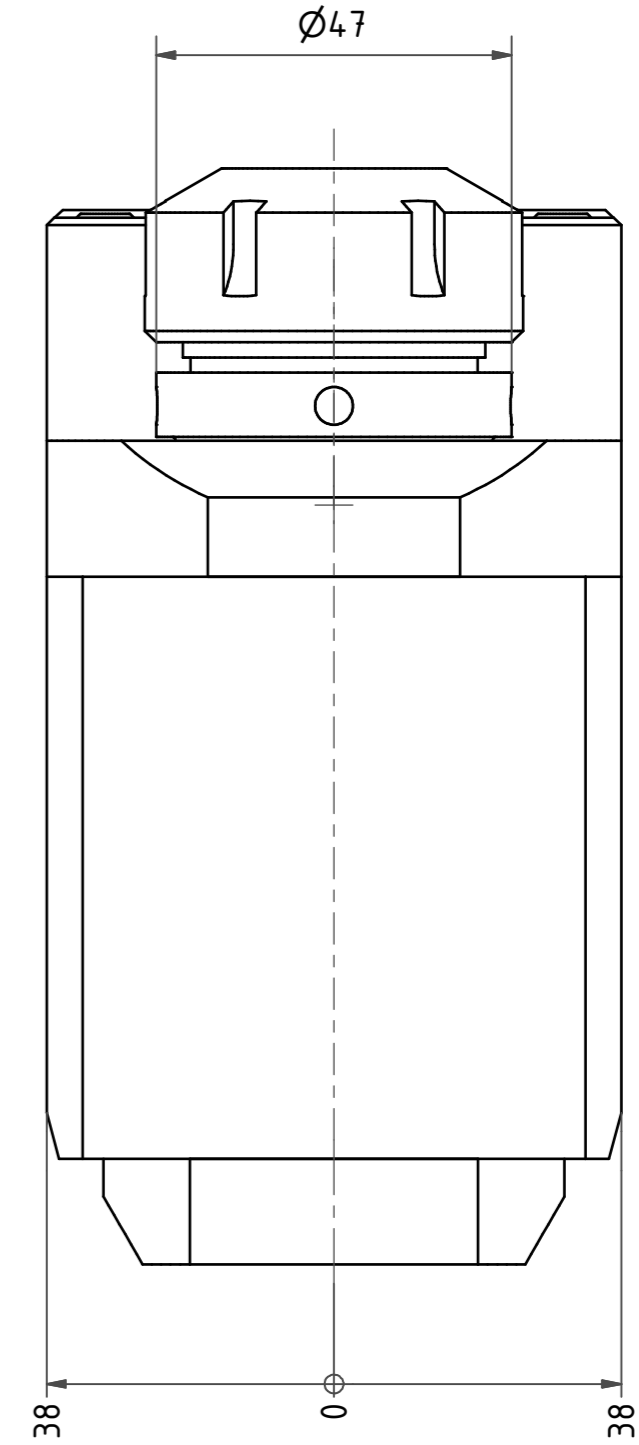
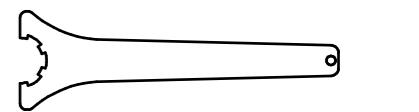


Spannzange / *collet* ER32 DIN6499
 Spannbereich / *clamping range*: 2,0 - 20,0

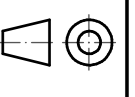
Gewindebohrzange / *tapping collet*
 ET-1-32 M5-M12




 Hakenschlüssel
 mit Zapfen
 Hook wrench
 with fixed pin
 DIN1810 B 45x50


 Spannzangenschlüssel
 Clamping wrench
 232

Copyright **EWS Tool Technologies**
 Weitergabe und Vervielfältigung dieser Unterlage,
 Verwertung und Mitteilung ihres Inhalts nicht
 gestattet, soweit nicht ausdrücklich zugestanden.
 Zuwiderhandlungen verpflichten zu Schadenersatz.

Bemerkung - Note	Technische Daten - <i>technical data</i>	Benennung - Title	name date Technische Änderungen vorbehalten! Subject to technical modifications!	 DIN A2
	M ₁ / M ₂ = 40 / 80 Nm n ₁ / n ₂ = 6000 / 3000 1/min i (N ₁ :N ₂) = 2:1			

