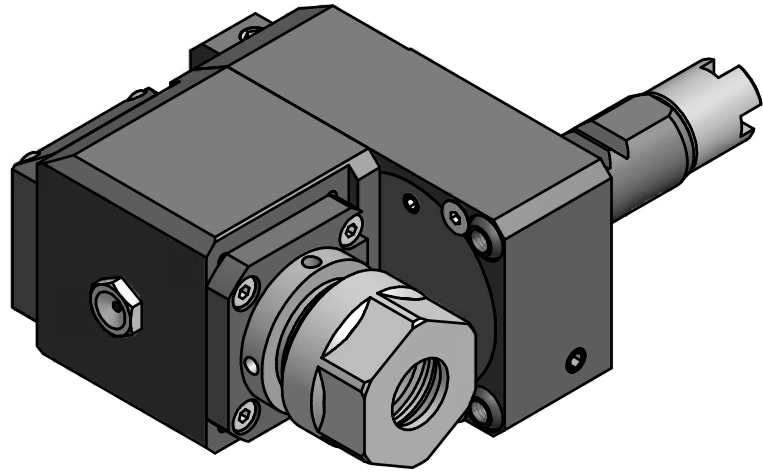
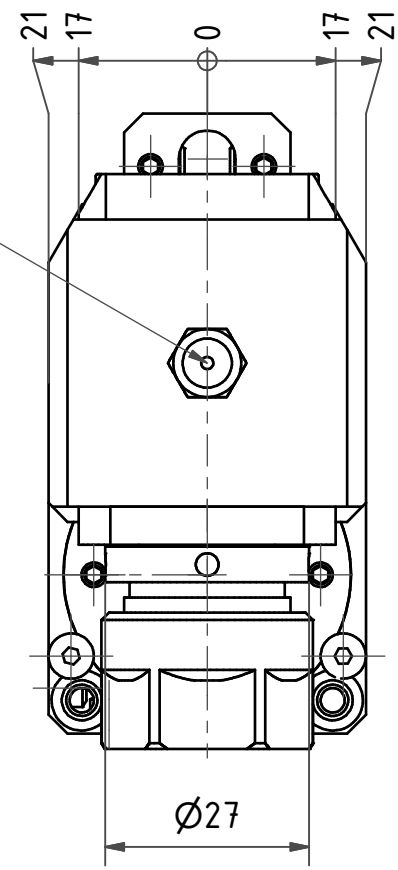


Schmiernippel  
grease nipple



Hakenschlüssel  
mit Zapfen  
Hook wrench  
with fixed pin  
DIN1810 B 25x28

Spannzange / Collet ER16 DIN6499  
Spannbereich / Clamping range: 1,0 - 10,0

Gewindebohrzange / Tapping Collet  
ET-1-16 M1-M6

Fettschmierung mit Klüber  
Isoflex NCA 15  
Alle 100 Betriebsstunden mit  
ca. 1cm<sup>3</sup> Fett nachschmieren  
Grease lubrication with Klüber /  
soflex NCA 15  
relubricate every 100 operating  
hours with about 1cm<sup>3</sup> of grease

Copyright **EWS Tool Technologies**  
Weitergabe und Vervielfältigung dieser Unterlage,  
Verwertung und Mitteilung ihres Inhalts nicht  
gestattet, soweit nicht ausdrücklich zugestanden.  
Zuwendungen verpflichten zu Schadenersatz.

Bemerkung - Note	Technische Daten - technical data	Benennung - Title	name date M.Wiesenberg 01.07.2015 <b>EWS</b> EWS Weigete GmbH & Co. KG Maybachstr. 1 D-73066 Uhingen Tel. +49(0)7161/93040-100 <b>Tool Technologies</b>	Technische Änderungen vorbehalten!	
	M1 / M2 = 6,3 / 6,3 Nm n1 / n2 = 8000 / 8000 1/min i (N1:N2) = 1:1			<b>Radial Bohr und Fräskopf, zurückges</b> <b>Radial drill. and mill. head offset</b>	