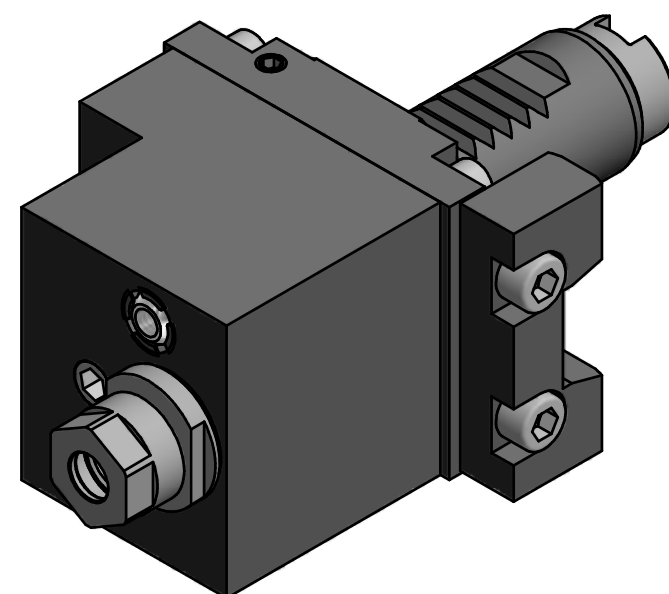
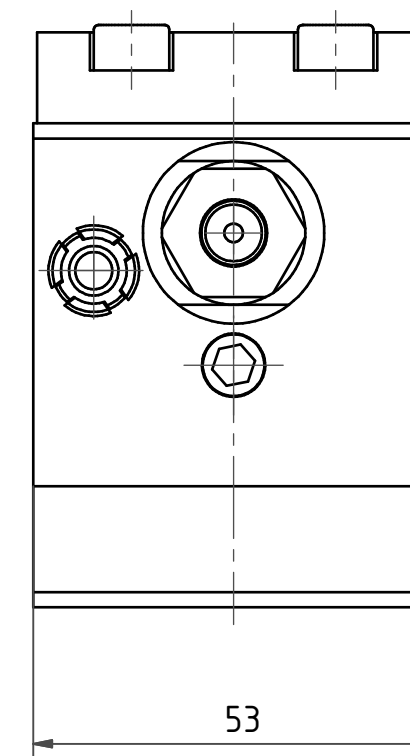
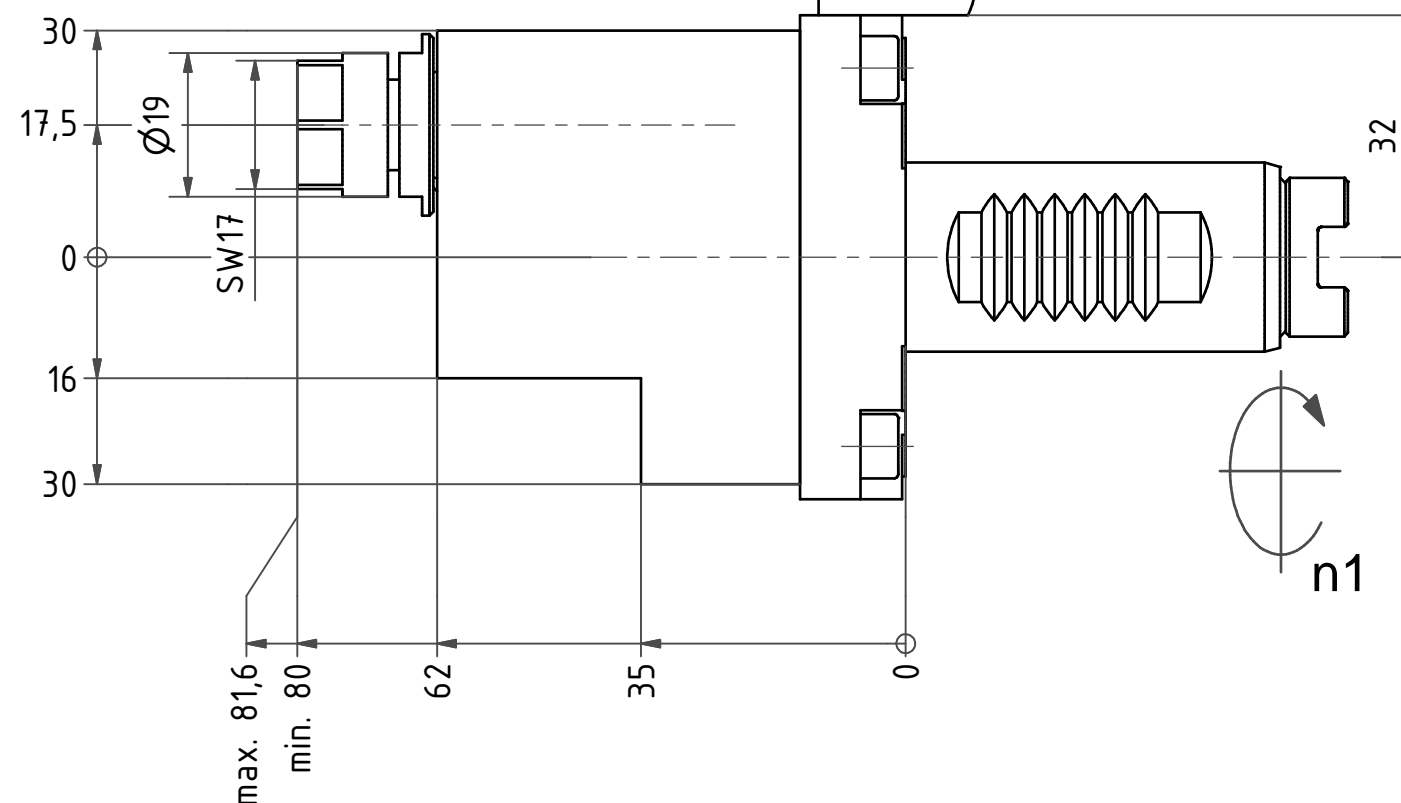
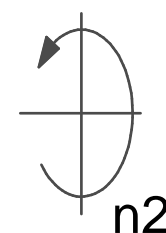
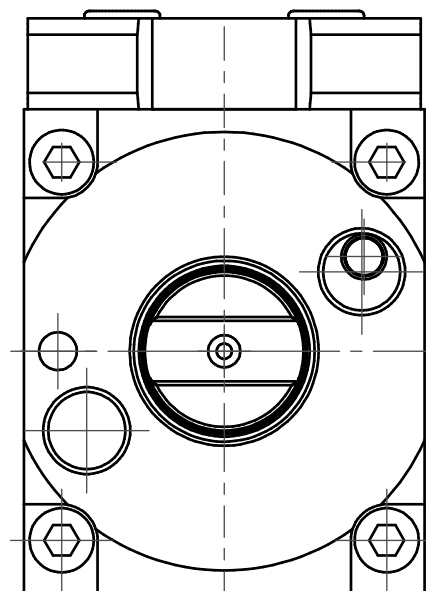
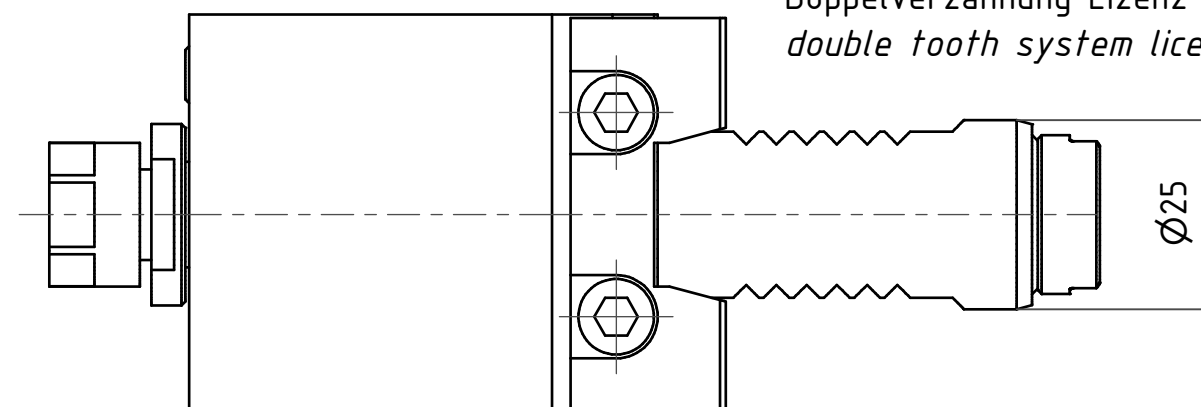


Spannzange / *Collet* ER11 DIN6499  
 Spannbereich / *Clamping range*: 0,5 - 7,0



Doppelverzahnung Lizenz Traub  
*double tooth system licence Traub*



Copyright **EWS Tool Technologies**  
 Weitergabe und Vervielfältigung dieser Unterlage,  
 Verwertung und Mitteilung ihres Inhalts nicht  
 gestattet, soweit nicht ausdrücklich zugestanden.  
 Zuwiderhandlungen verpflichten zu Schadenersatz.

Bemerkung - *Note*

Technische Daten - *technical data*

*Weight* = 1,574 [kg]  
*Torque max.* (M1/M2) = 10,5 / 8 [Nm]  
*Speed max.* (n1/n2) = 6000 / 8000 [1/min]  
*Gear ratio* (i)=n1:n2 = 1:1,263

Benennung - *Title*

**Axial Bohr u. Fräskopf achsversetzt**  
*Ax. drill. and mill. head offset*

**EWS**  
**Tool Technologies**

EWS Weigle GmbH & Co. KG  
 Maybachstr. 1  
 D-73066 Uhingen  
 www.ews-tools.de

Technische Änderungen vorbehalten!  
*Subject to technical modifications!*

IDENT: D-EWS-123313



REV: B/-

Nr. - *No.*

**50.2512G200RLI1133VX80**

MNR.

**158687**

QR