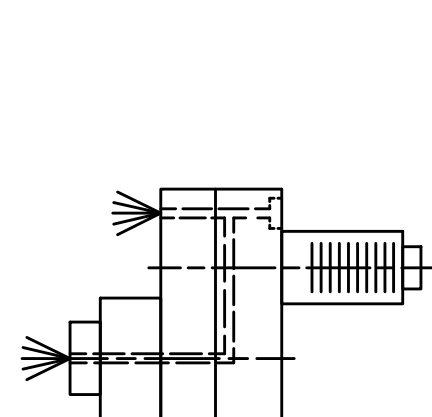
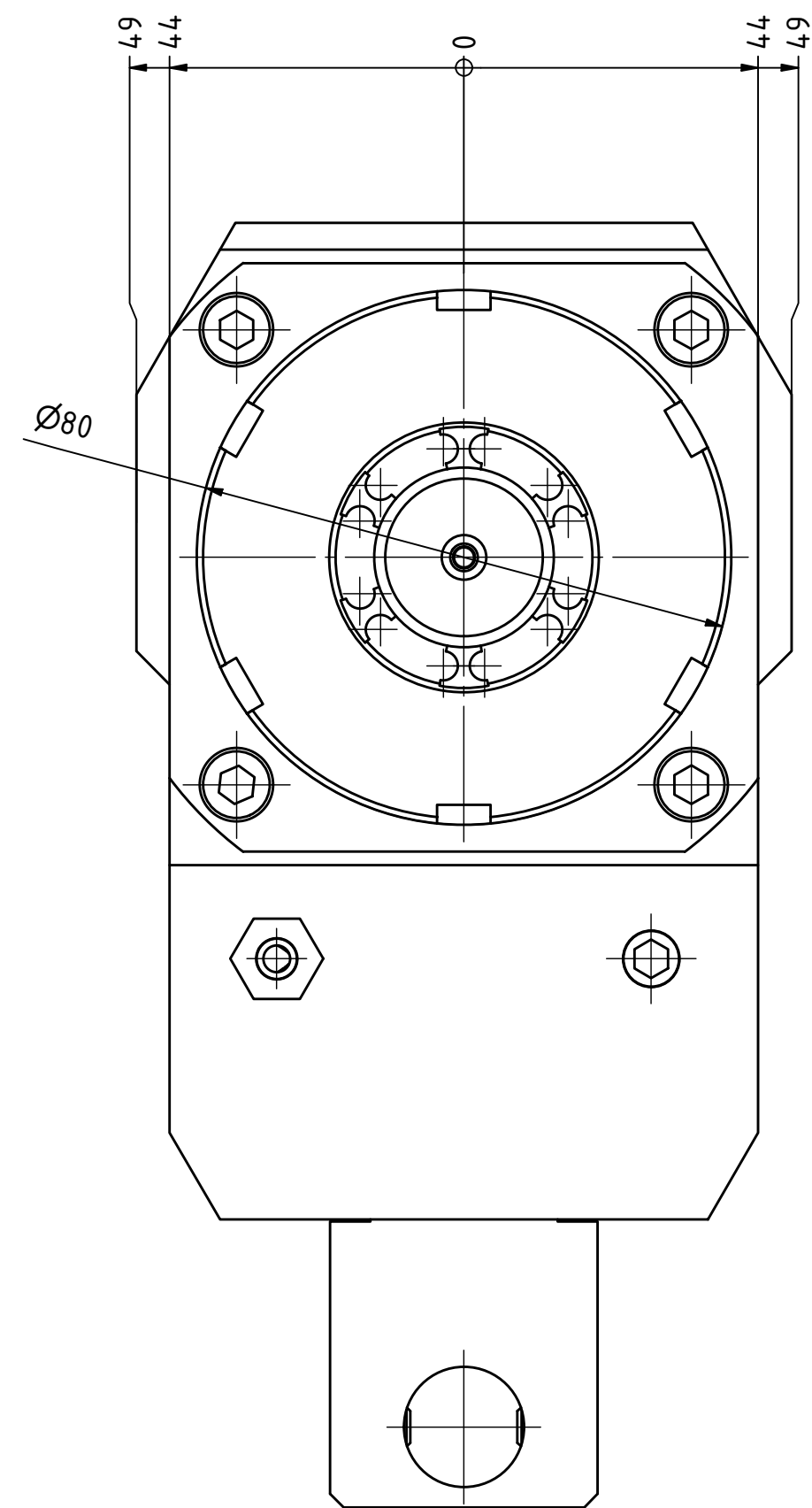
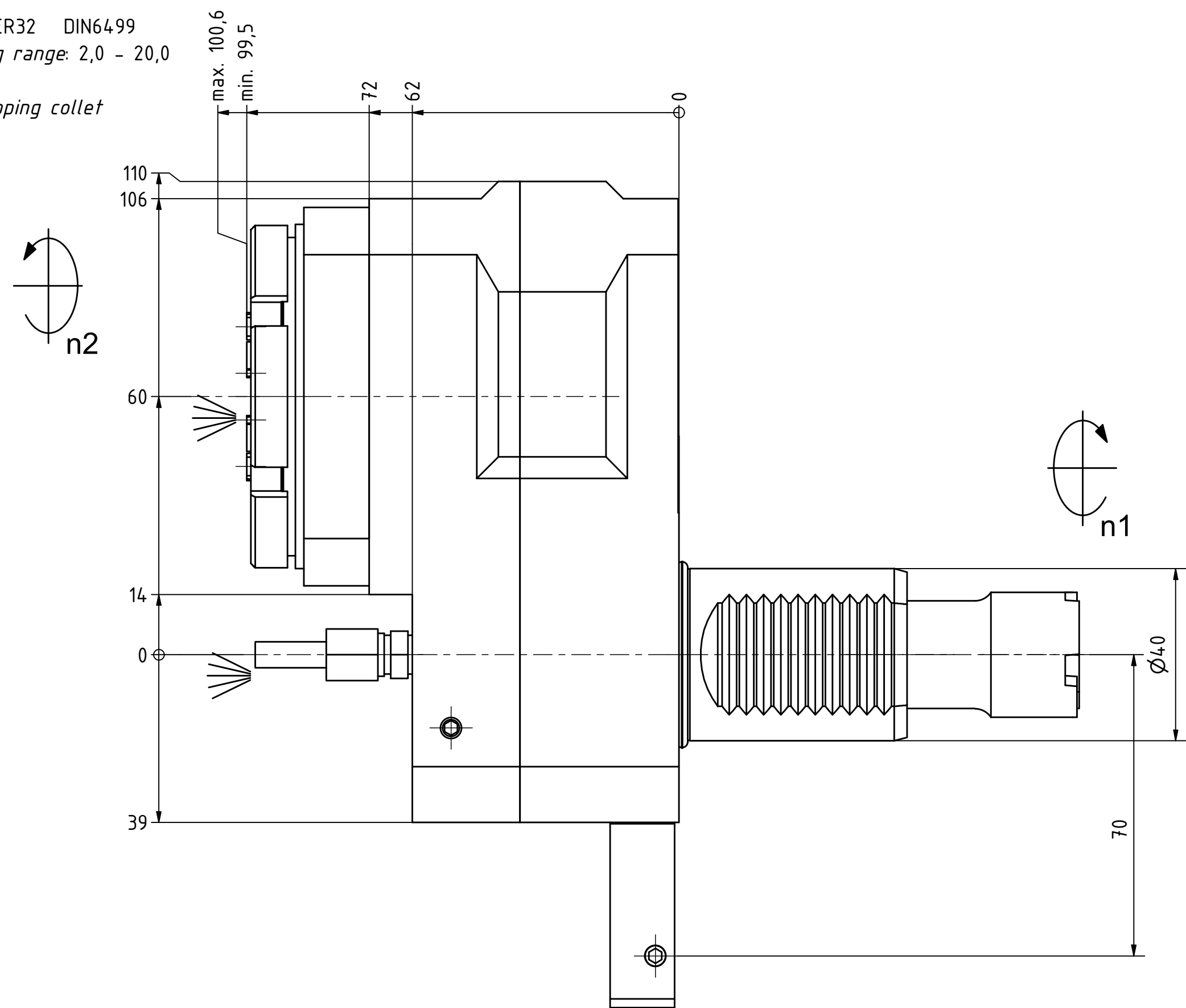
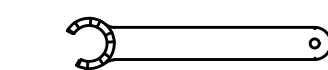


Spannzange / *collet* ER32 DIN6499
Spannbereich / *clamping range*: 2,0 - 20,0

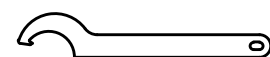
Gewindebohrzange / *tapping collet*
ET-1-32 M5-M12



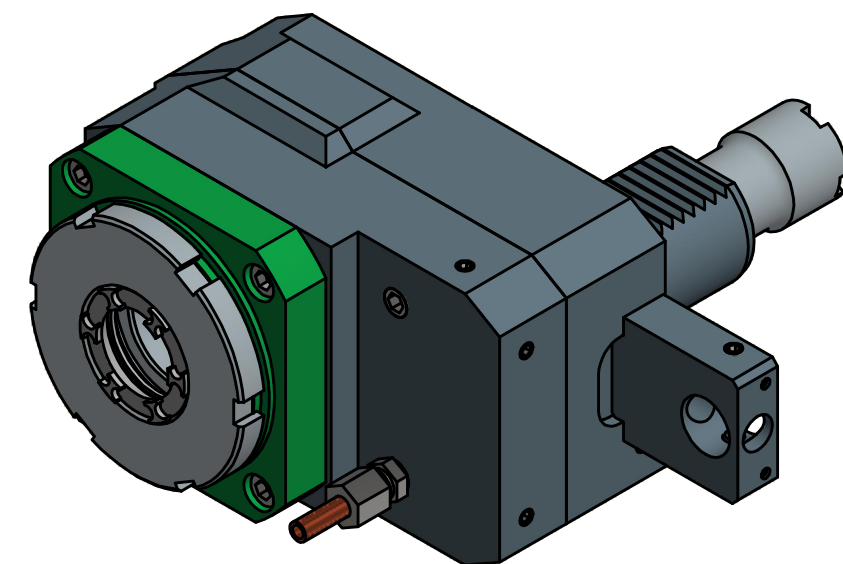
Innen- und Aussenkuehlung / *Inside and outside coolant supply*
Kein Trockenlauf / *No dry run*
Kuehlmittelfiltrierung<50µ / *coolant filtration<50µ*



Spannzangenschlüssel für
innenliegende Mutter
*Clamping wrench for
internal collet*
232AX



Hakenschlüssel
mit Nase
*Hook wrench with
nose end*
DIN1810 A 80x90



Copyright **EWS Tool Technologies**
Weitergabe und Vervielfaeltigung dieser Unterlage,
Verwertung und Mitteilung ihres Inhalts nicht
gestattet, soweit nicht ausdrecklich zugestanden.
Zuwoiderhandlungen verpflichten zu Schadenersatz.

Benennung - Title	
Axial Bohr u. Fräskopf achsversetzt	
Ax. drill. and mill. head offset	

Benennung - Title	
Axial Bohr u. Fräskopf achsversetzt	
Ax. drill. and mill. head offset	

Benennung - Title	
Axial Bohr u. Fräskopf achsversetzt	
Ax. drill. and mill. head offset	

Benennung - Title	
Axial Bohr u. Fräskopf achsversetzt	
Ax. drill. and mill. head offset	

Benennung - Title	
Axial Bohr u. Fräskopf achsversetzt	
Ax. drill. and mill. head offset	