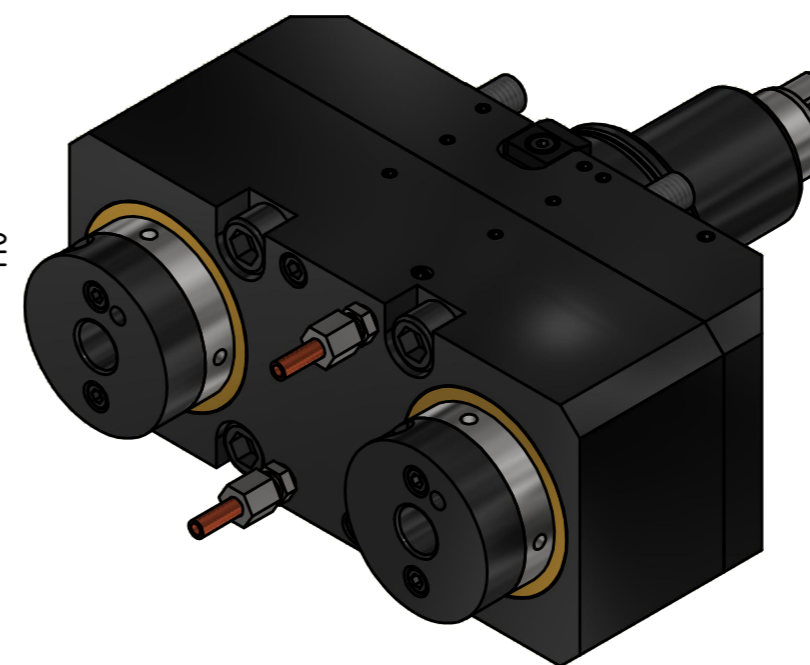
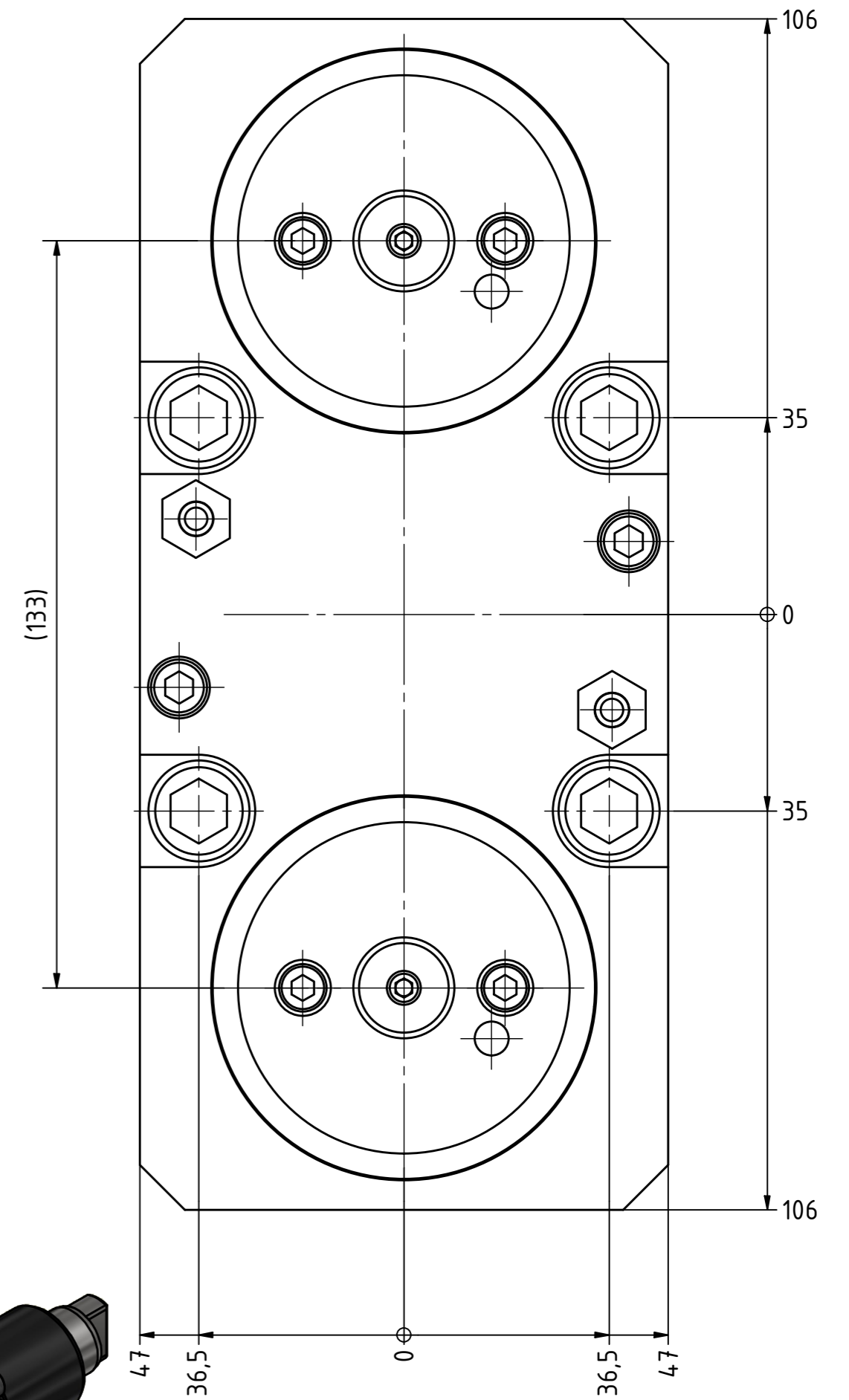
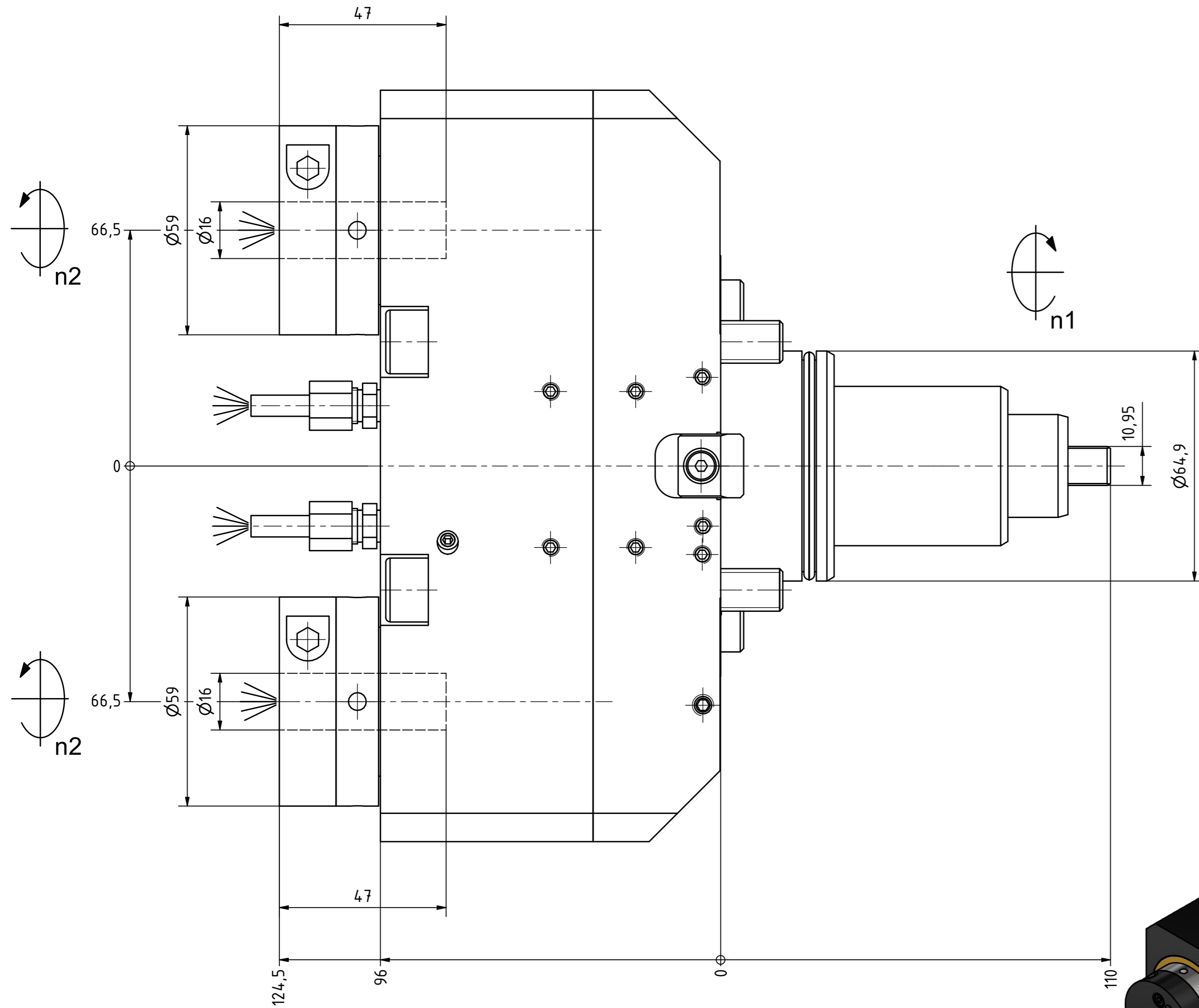


Hydrodehnfutter / hydraulic chuck NBC-16/20-46

Hülsen / collets 28.16xxHYDSP

XX (Ø) 8 9 10 12 14  
1/8 3/16 1/4 5/16

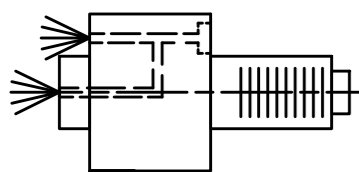


Beide Nachbarstationen nicht verwenden!  
both neighbouring are not useable!

Hydrodehnfutter / hydraulic chuck NBC-16/20-46

Hülsen / collets 28.16xxHYDSP

XX (Ø) 8 9 10 12 14  
1/8 3/16 1/4 5/16



Innen- und Aussenkuehlung / Inside and outside coolant supply  
Kuehlmittelfiltrierung-50µ / coolant filtration-50µ

Copyright **EWS Tool Technologies**  
Weitergabe und Vervielfaeltigung dieser Unterlage,  
Verwertung und Mitteilung ihres Inhalts nicht  
gestattet, soweit nicht ausdrecklich zugestanden.  
Zuwoerhandlungen verpflichten zu Schadenersatz.

<p>Benennung - Title <b>Axial Bohr und Fräskopf</b> <b>Axial drilling and milling head</b></p>	<p>Technische Daten - technical data  <b>Weight</b> = 15.279 [kg]  <b>Torque max.</b> (M1/M2) = 50 / 25 [25] [Nm]  <b>Speed max.</b> (n1/n2) = 6000 / 6000 [1/min]  <b>Gear ratio</b> (i)=n1:n2 = 1:1  <b>Pressure</b> (pmax) = 70 [bar]</p>	<p>Benennung - Title <b>Axial Bohr und Fräskopf</b> <b>Axial drilling and milling head</b></p>	<p><b>EWS</b> EWS Weigle GmbH &amp; Co. KG Maybachstr. 1 D-73066 Uhlingen www.ews-tool.de</p>	<p>Technische Aenderungen vorbehalten! Subject to technical modifications! IDENT: DEWS091787</p>	<p>REV: -/C MNR. 200894</p>
--	--	--	---	--	-------------------------------------

