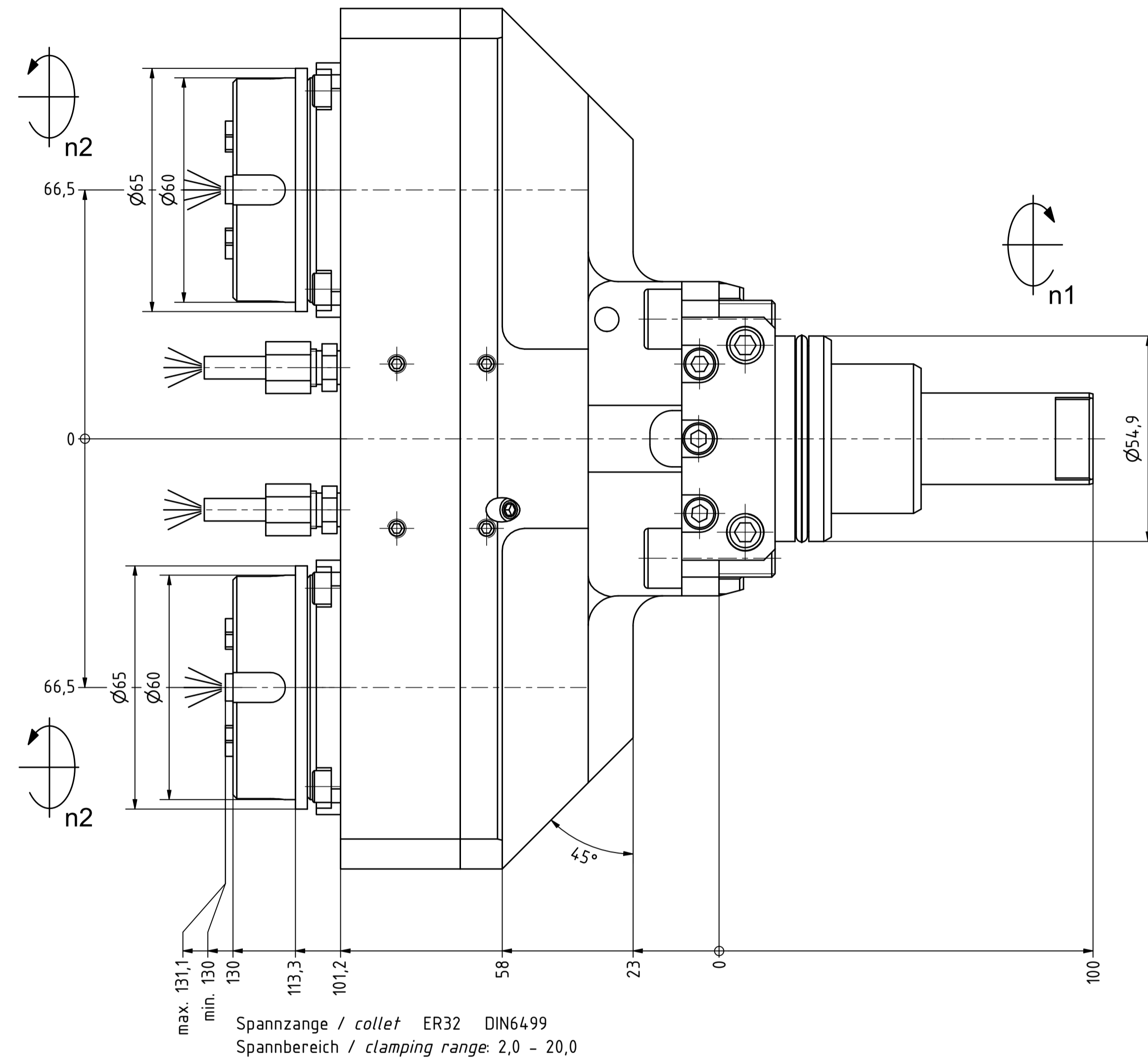
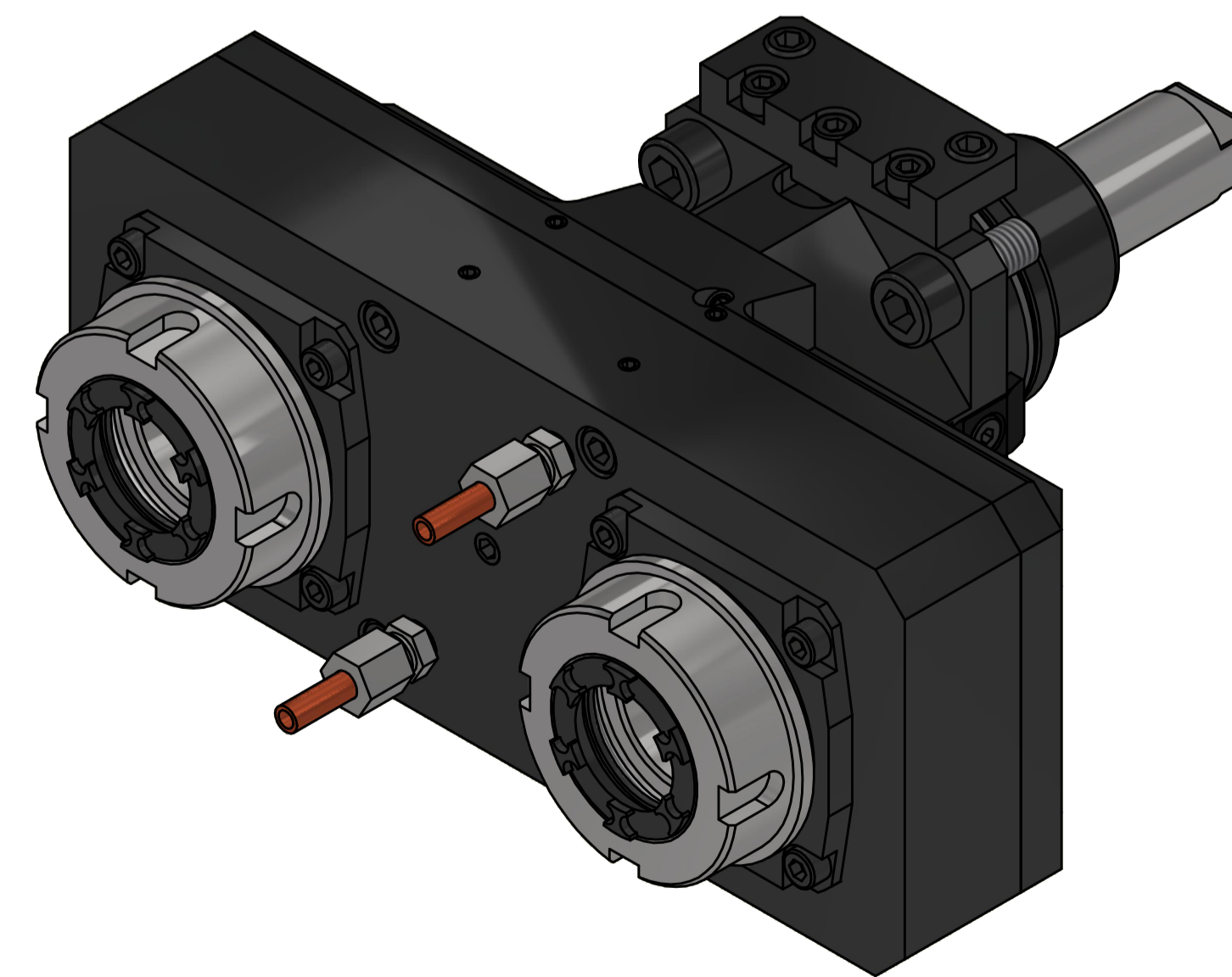
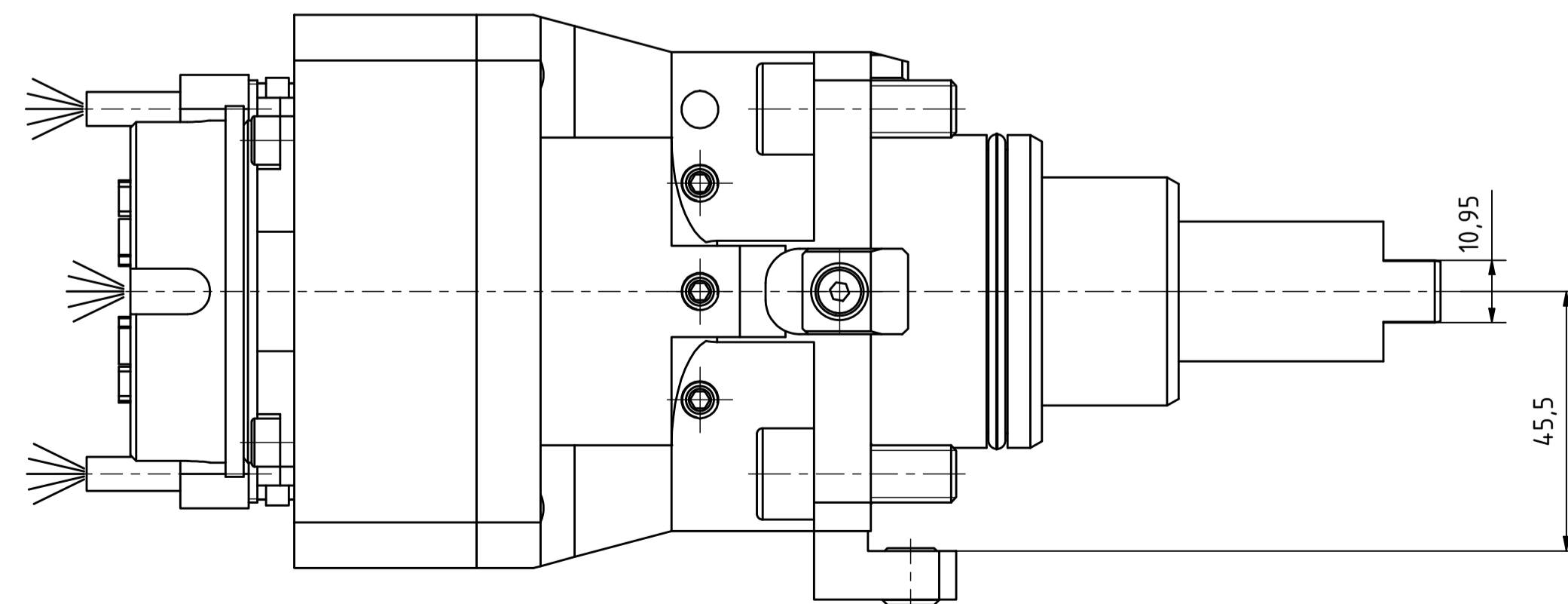
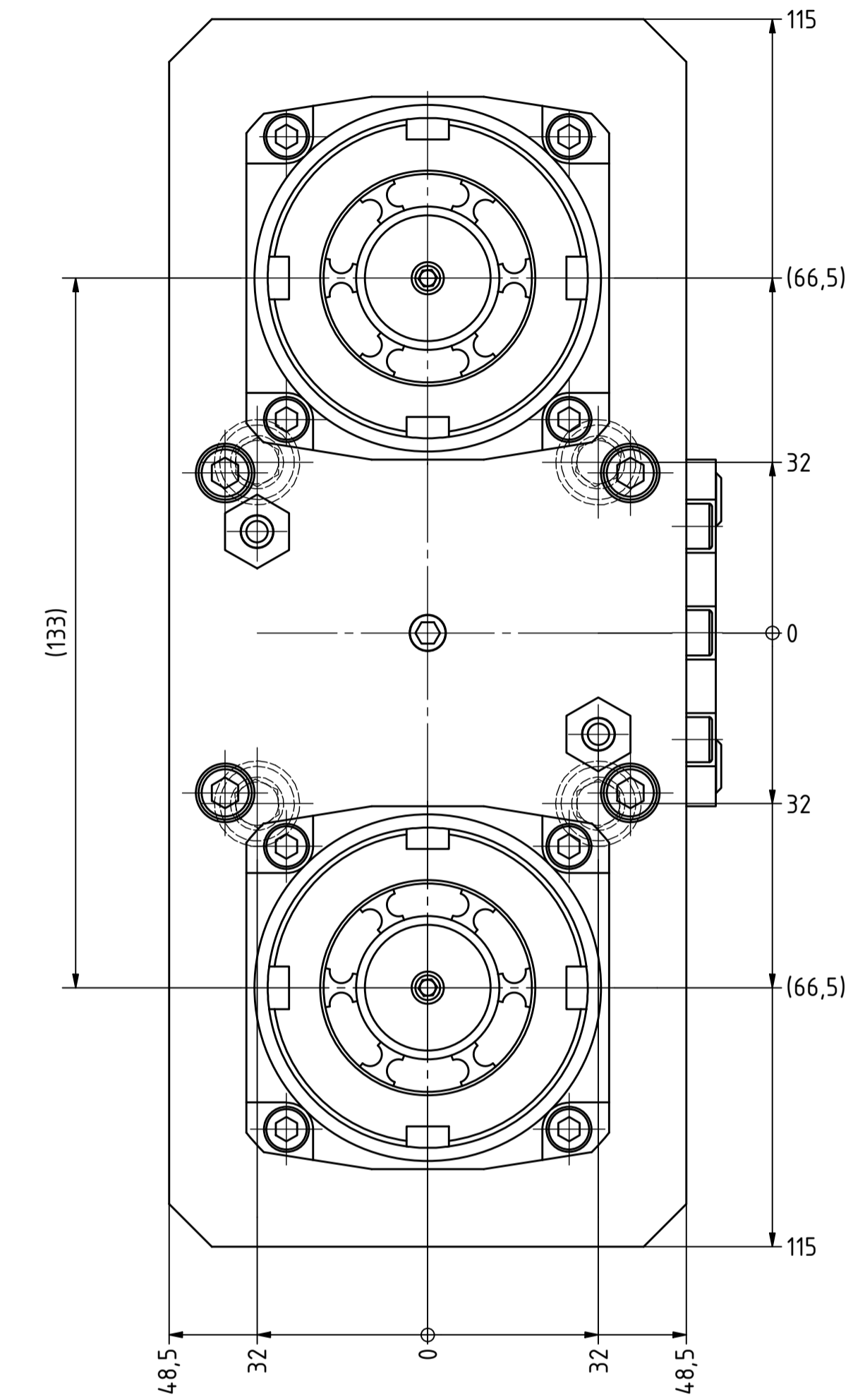


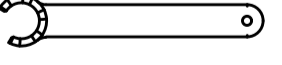
Spannzange / collet ER32 DIN6499
Spannbereich / clamping range: 2,0 - 20,0

Beide Nachbarstationen nicht verwendbar!
both neighbouring are not useable!

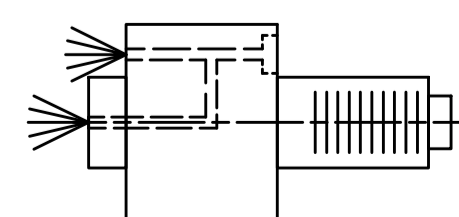


Spannzange / collet ER32 DIN6499
Spannbereich / clamping range: 2,0 - 20,0



 Spannzangenschlüssel für innenliegende Mutter
Clamping wrench for internal collet
232AX

 Hakenschlüssel mit Nase
Hook wrench with nose end
DIN1810 A 58x62



Innen- und Aussenkuehlung / inside and outside coolant supply
Kuehlmittefiltrierung=50µ / coolant filtration=50µ

Copyright EWS Tool Technologies
Weitergabe und Vervielfaeligung dieser Unterlage,
Verwertung und Mitteilung ihres Inhalts nicht
gestattet, soweit nicht ausdrecklich zugestanden.
Zuwiderhandlungen verpflichten zu Schadenersatz.

<p>Benennung - Note Für Trockenlauf geeignet! Use without coolant fluid allowed!</p>	<p>Technische Daten - technical data Weight = 10,081 [kg] Torque max. (M1/M2) = 80 / 40 / 40 [Nm] Speed max. (n1/n2) = 6000 / 3000 [1/min] Gear ratio (i)=n1/n2 = 2:1 Pressure (pmax) = 70 [bar]</p>	<p>Benennung - Title Axial Bohr und Fräskopf Axial drilling and milling head</p>	<p>EWS EWS Werkzeug GmbH & Co. KG Hauptstr. 1 47200 Brüggen www.ews-tool.de</p> <p>Technische Änderungen vorbehalten! Subject to technical modifications! IDENT: DEWS091949</p>	<p>REV. -/JB 200393</p>
---	---	---	--	-----------------------------

40.5532DYVL4IKD12IMTK133-S01

