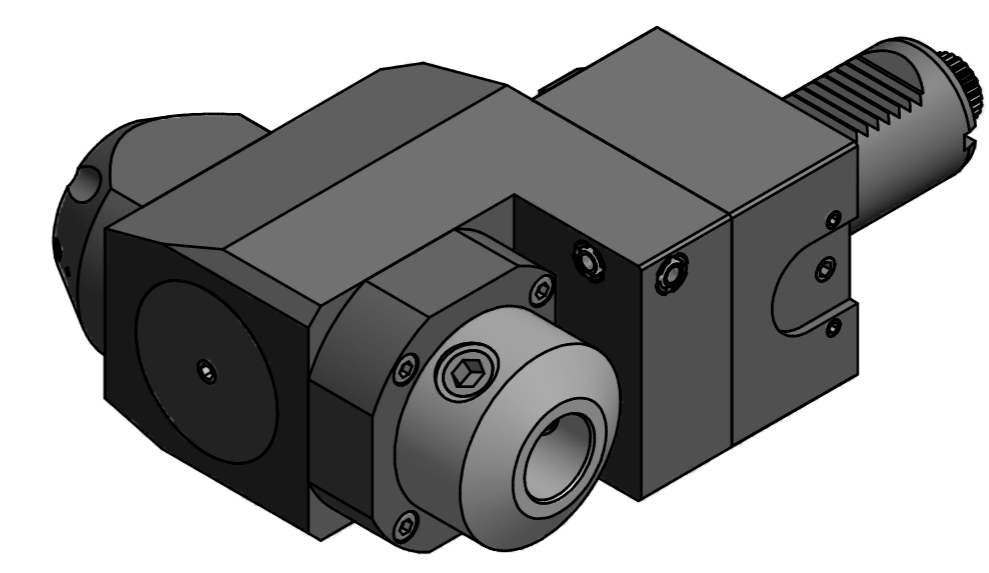
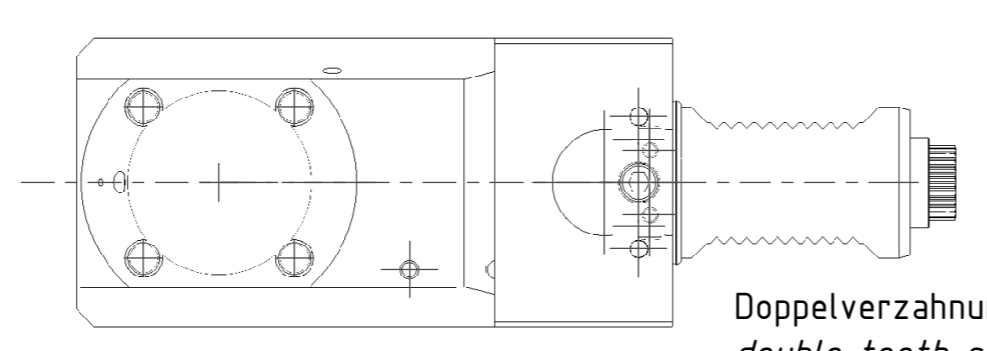


M16 (2x)
Whistle Notch / Weldon
n2



Innen- und Aussenkuehlung / Inside and outside coolant supply
Kein Trockenlauf / No dry run
Kuehlmittelfiltrierung-50µ / coolant filtration-50µ

Bemerkung - Note Nicht ohne Kuehlmittel betreiben! Not for use without coolant-fluid!	Technische Daten - Technical data M1 / M2 = 50 / 50 Nm n1 / n2 = 6000 / 6000 1/min i (N1:N2) = 1:1 Pmax = 70 bar
---	--

Benennung - Title
Radial Bohr und Fräskopf, zurückges
Radial drill. and mill. head offset

name Theiss	date 27.05.2014	Technische Aenderungen vorbehalten! Subject to technical modifications!
Nr. 80.4025WNLCTXRLIK		DIN A2
MNR: 174936		IDENT: D-EWS-156979 - Blatt - page 1 (1)

Copyright **EWS Tool Technologies**
 Weitergabe und Vervielfaeltigung dieser Unterlage,
 Verwertung und Mitteilung ihres Inhalts nicht
 gestattet, soweit nicht ausdrecklich zugestanden.
 Zuwiderhandlungen verpflichten zu Schadenersatz.