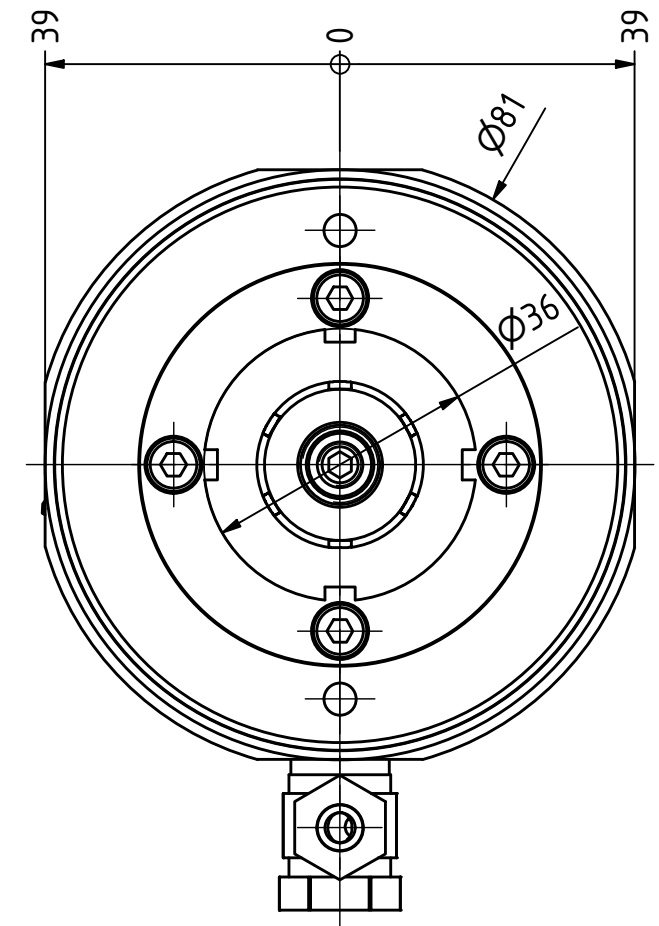
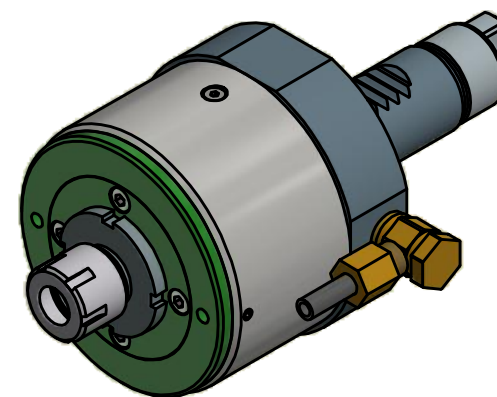


Spannzange / Collet ER16 DIN6499  
Spannbereich / Clamping range: 1,0 - 10,0

Gewindebohrzange / Tapping Collet  
ET-1-16 M1-M6

Fettschmierung mit Klüber Isoflex NCA 15  
Alle 100 Betriebsstunden mit ca. 1cm<sup>3</sup> Fett nachschmieren  
*Grease lubrication with Klüber Isoflex NCA 15  
relubricate every 100 operating hours with about 1cm<sup>3</sup> of grease*



Hakenschlüssel  
mit Nase  
*Hook wrench with  
nose end*  
DIN1810 A 36x38

Spannzangenschlüssel  
*Clamping wrench*  
216 M

Copyright **EWS Tool Technologies**  
Weitergabe und Vervielfältigung dieser Unterlage,  
Verwertung und Mitteilung ihres Inhalts nicht  
gestattet, soweit nicht ausdrücklich zugestanden.  
Zu widerhandlungen verpflichten zu Schadenersatz.

Bemerkung - Note	Technische Daten - technical data Weight = 2.570 [kg] Torque max. (M1/M2) = 25 / 5 [Nm] Speed max. (n1/n2) = 4800 / 24000 [1/min] Gear ratio (i)=n1:n2 = 1:5	Benennung - Title Axial Bohr und Fräskopf Axial drilling and milling head	<b>EWS</b> Tool Technologies EWS Weigle GmbH & Co. KG Maybachstr. 1 D-73066 Uhingen www.ews-tools.de	Technische Änderungen vorbehalten! Subject to technical modifications! IDENT: D-EWS-163004	<div data-bbox="2585 1845 2718 1923"> </div> <div data-bbox="2585 1923 2718 2020">         REV: -/-          MNR.          169526       </div> <div data-bbox="2718 1845 2905 2020">         QR       </div>
------------------	--	---	---	--	--