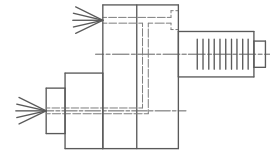
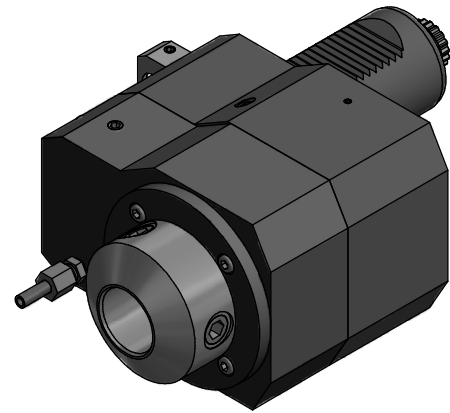
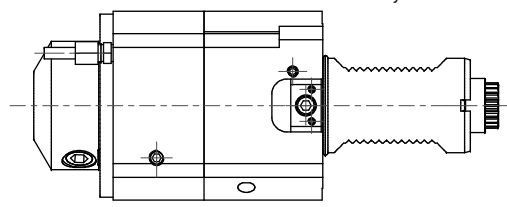


Doppelverzahnung Lizenz Traub  
double tooth system licence Traub



Innen- und Aussenkuehlung / Inside and outside coolant supply  
Kein Trockenlauf / No dry run  
Kuehlmittelfiltrierung=50µ / coolant filtration=50µ

Bemerkung - Note	Technische Daten - Technical data	Bemerkung - Note
Nicht ohne Kuehlmittel betreiben! Not for use without coolant-fluid!	Weight = 12,074 [kg] Torque max. (M1/M2) = 40 / 120 [Nm] Speed max. (n1/n2) = 4500 / 1500 [1/min] Gear ratio (i)=n1:n2 = 2,895:1 Pressure (pmax) = 70 [bar]	
mit Kegelrollenlager with taper roller bearing(s)		

Copyright EWS Tool Technologies  
Weitergabe und Vervielfaeltigung dieser Unterlage,  
Verwertung und Mitteilung ihres Inhalts nicht  
gestattet, soweit nicht ausdrecklich zugestanden.  
Zuwiderhandlungen verpflichten zu Schadenersatz.

	<small>EWS Werkzeug GmbH &amp; Co. KG Mühlackerstr. 1 D-72086 Löhningen www.ews-tool.de</small>	<small>Technische Änderungen vorbehalten! Subject to technical modifications!</small>	
	<small>IDENT: DEWS038237</small>	<small>REV: -/B</small>	
<small>Nr. - No.</small> <b>50.5032WNKR5480RLIK3</b>		<small>199982</small>	