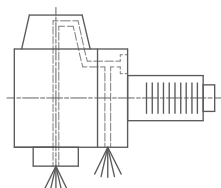
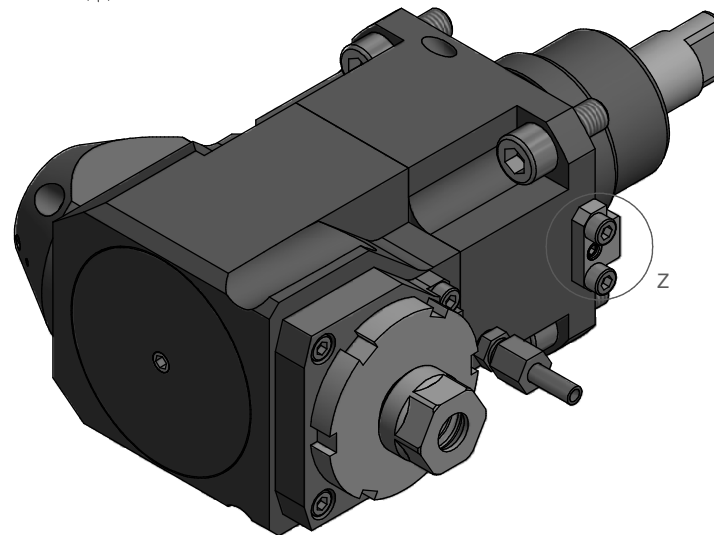
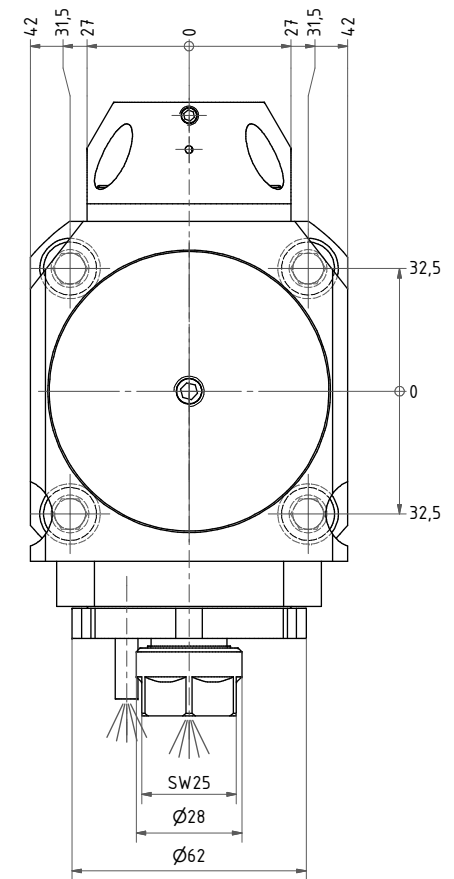


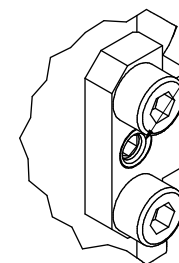
Spannzange / Collet ER16 DIN6499  
Spannbereich / Clamping range: 1,0 - 10,0



Innen- und Aussenkuehlung / Inside and outside coolant supply  
Kein Trockenlauf / No dry run  
Kuehlmittelfiltrierung=50µ / coolant filtration=50µ



Z (2:1)



Ausrichtklotz ist über ein Exzenter einstellbar.  
The block is adjustable via eccentric.



Hakenschlüssel mit Nase  
Hook wrench with nose end  
DIN1810 A 58x62

Copyright **EWS Tool Technologies**  
Weitergabe und Vervielfältigung dieser Unterlage, Verwertung und Mitteilung ihres Inhalts nicht gestattet, soweit nicht ausdrücklich zugestanden. Zuwiderhandlungen verpflichten zu Schadenersatz.

Bemerkung - Note	Technische Daten - Technical data	Bemerkung - Note
Nicht ohne Kuehlmittel betreiben! Not for use without coolant-fluid!	Weight = 7,271 [kg] Torque max. (M1/M2) = 45 / 15 [Nm] Speed max. (n1/n2) = 6000 / 18000 [1/min] Gear ratio (i)=n1:n2 = 1:3 Pressure (pmax) = 70 [bar]	

EWS Tool Technologies		Technische Änderungen vorbehalten! Subject to technical modifications!	REV: -/B
EWS Werkzeug GmbH & Co. KG Hauptstrasse 1 D-73068 Löhningen www.ews-tool.de		IDENT: DEWS019107	199842
Nr. - No.		60.5516BIG1809IK13X100	
		199842	

