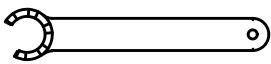
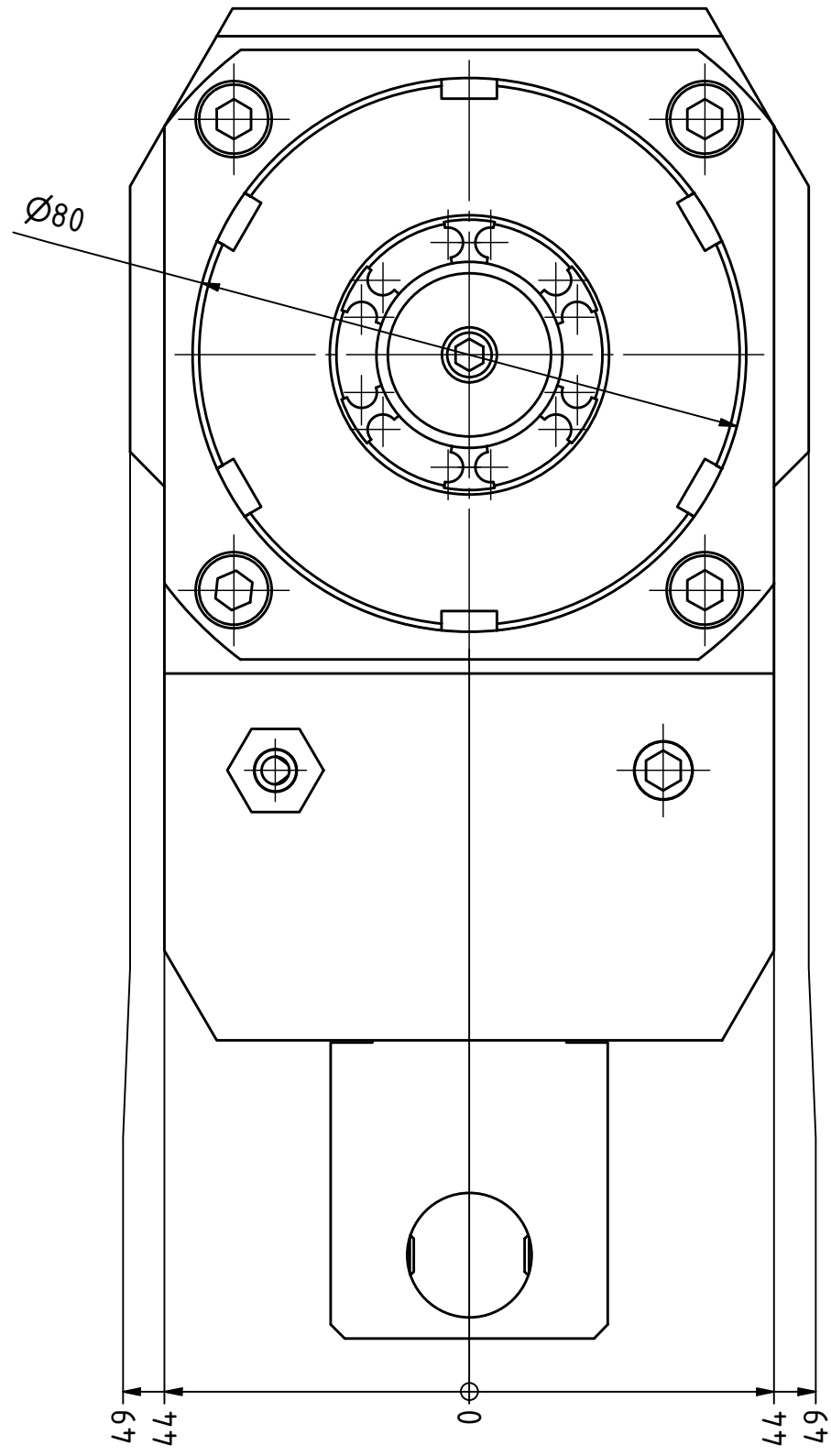
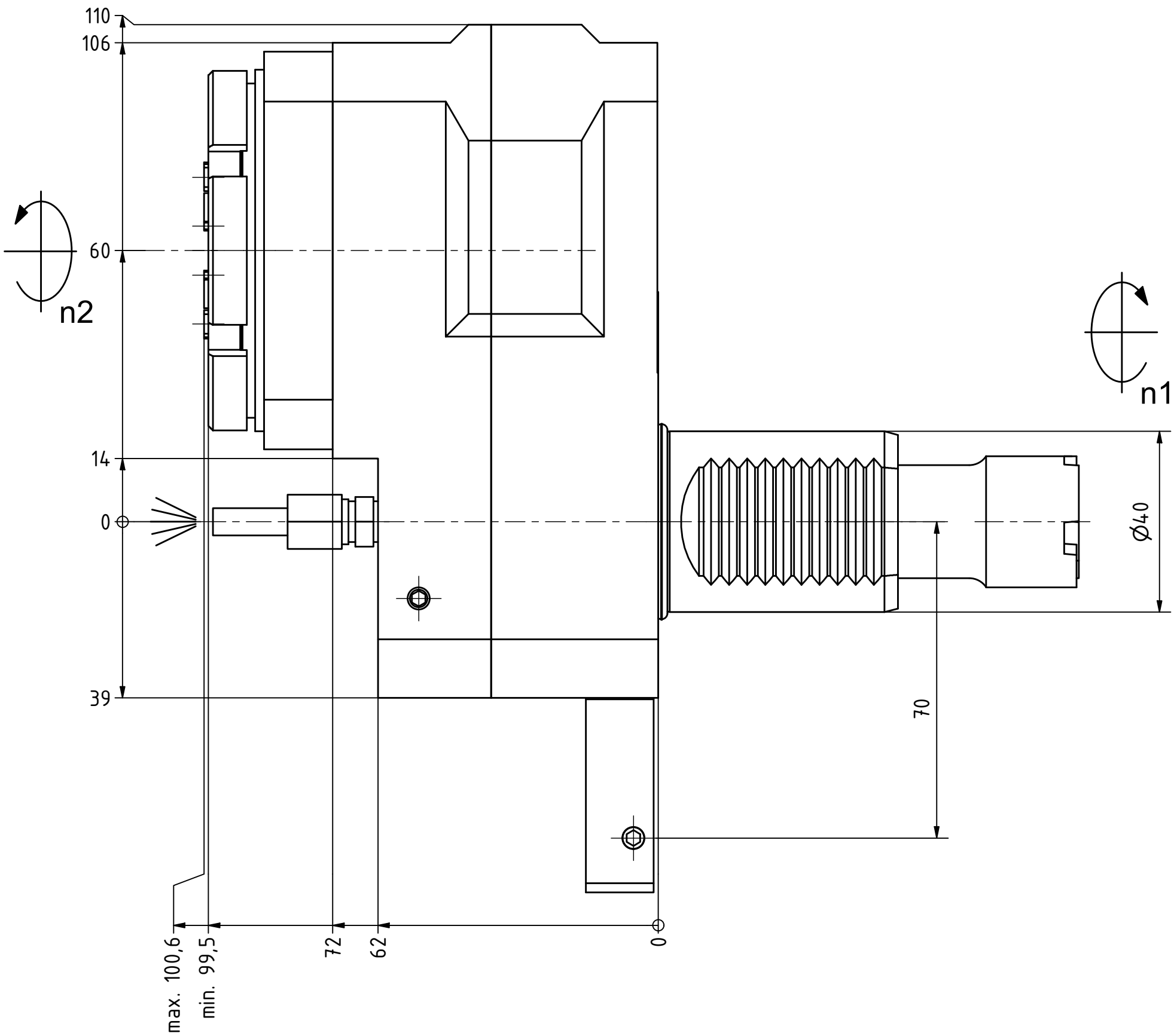
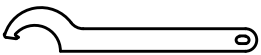


Spannzange / *collet* ER32 DIN6499  
Spannbereich / *clamping range*: 2,0 – 20,0

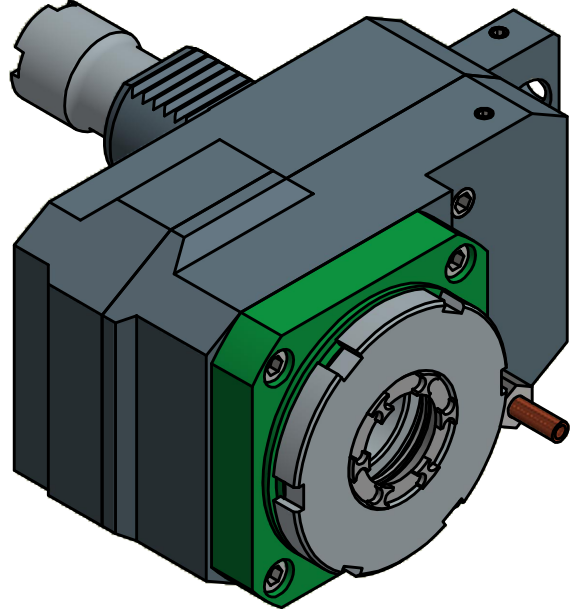
Gewindebohrzange / *tapping collet*  
ET-1-32 M5-M12



Spannzangenschlüssel für  
innenliegende Mutter  
*Clamping wrench for  
internal collet*  
**232AX**



Hakenschlüssel  
mit Nase  
*Hook wrench with  
nose end*  
**DIN1810 A 80x90**



Copyright **EWS Tool Technologies**  
Weitergabe und Vervielfältigung dieser Unterlage,  
Verwertung und Mitteilung ihres Inhalts nicht  
gestattet, soweit nicht ausdrücklich zugestanden.  
Zuwerhandlungen verpflichten zu Schadenersatz.

Benennung - <i>Title</i>	Technische Daten - <i>technical data</i>	Benennung - <i>Title</i>	Technische Änderungen vorbehalten! <i>Subject to technical modifications!</i>	IDENT: D-EWS-194084	REV: -/-
mit Kegelrollenlagern <i>with taper roller bearings</i>	<i>Weight</i> = 7.688 [kg] <i>Torque max.</i> (M1/M2) = 40 / 80 [Nm] <i>Speed max.</i> (n1/n2) = 6000 / 3000 [1/min] <i>Gear ratio</i> (i)=n1:n2 = 1,963:1	Axial Bohr u. Fräskopf achsversetzt <i>Ax. drill. and mill. head offset</i>	<b>EWS</b> Tool Technologies EWS Werkzeug GmbH & Co. KG Maybachstr. 1 D-73066 Ulm www.ews-tools.de	50.4032KRLB15LI2IM	163519

