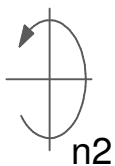
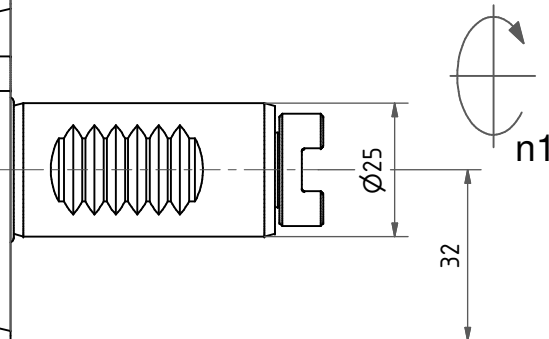


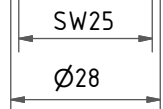
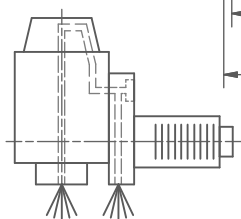
Bitte überprüfen Sie, ob der Werkzeughalter auf ihrem Revolver im Maschinenraum ohne Kollision durchschwenken kann.
 Please check the work space of the machine for interferences with the tool holder, especially the swiveling diameter.

Fettschmierung mit Klüber Isoflex NCA 15
 Grease lubrication with Klüber Isoflex NCA 15
 Alle 100 Betriebsstunden mit ca. 1cm³ Fett nachschmieren
 relubricate every 100 operating hours with about 1cm³ of grease

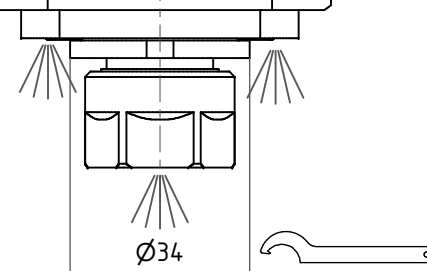
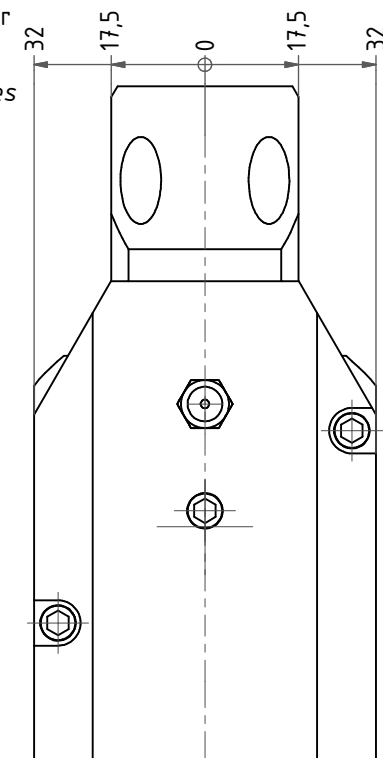
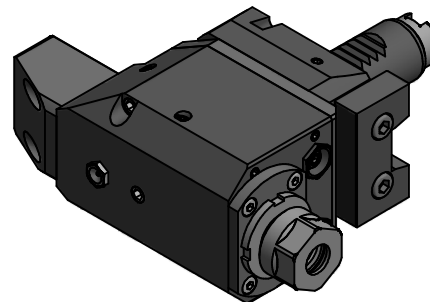
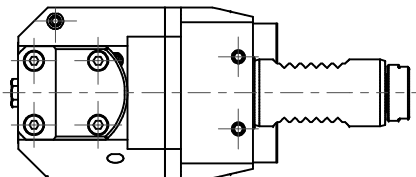


min. 73
 max. 76,6

Spannzange / Collet ER16 DIN6499
 Spannbereich / Clamping range: 1,0 - 10,0



Doppelverzahnung Lizenz Traub
 double tooth system licence Traub



Hakenschlüssel
 mit Nase
 Hook wrench with
 nose end
 DIN1810 A 34x36

Copyright **EWS Tool Technologies**
 Weitergabe und Vervielfältigung dieser Unterlage,
 Verwertung und Mitteilung ihres Inhalts nicht
 gestattet, soweit nicht ausdrücklich zugestanden.
 Zuwiderhandlungen verpflichten zu Schadenersatz.

Innen- und Aussenkuehlung / Inside and outside coolant supply
 Kein Trockenlauf / No dry run
 Kuehlmittelfiltrierung=50u / coolant filtration=50u

Bemerkung - Note
 Nicht ohne Kuehlmittel betreiben!
 Not for use without coolant-fluid!

Technische Daten - technical data
 Weight = 3.618 [kg]
 Torque max. (M1/M2) = 15 / 5 [Nm]
 Speed max. (n1/n2) = 6.000 / 18.000 [1/min]
 Gear ratio (i)=n1:n2 = 1:3
 Pressure (pmax) = 70 [bar]

Benennung - Title

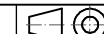


Nr. - No.

60.2516G200RLIK113VHSD

Technische Änderungen vorbehalten!
 Subject to technical modifications!

IDENT: D-EWS-212241



REV: -/A

MNR.

199531

