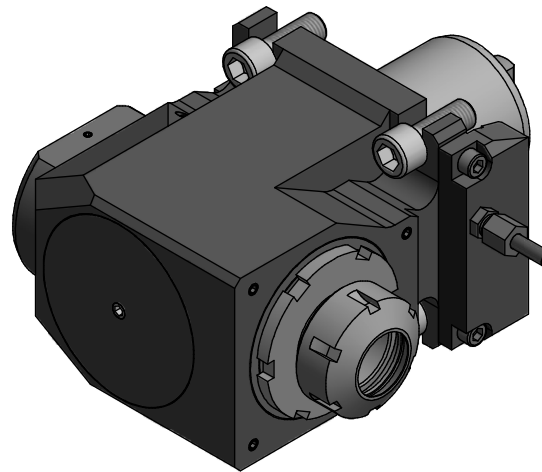
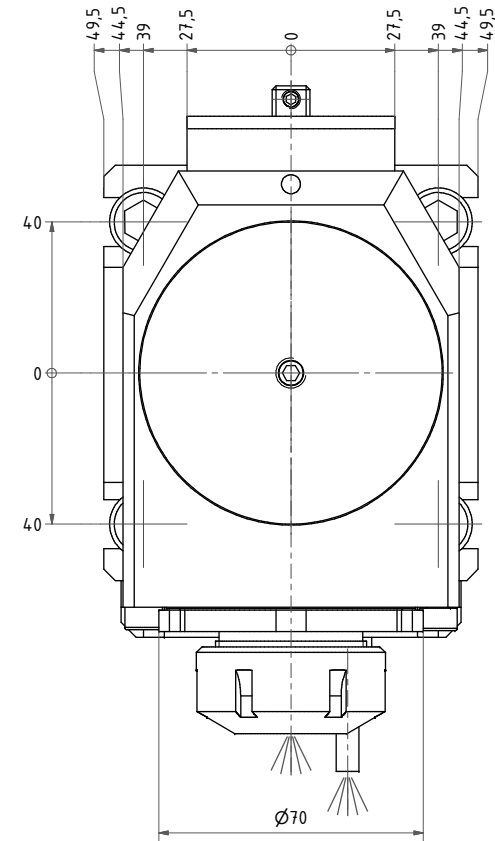


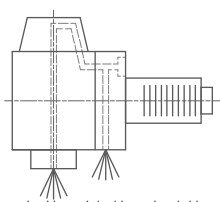
Spannzange / collet ER32 DIN6499  
 Spannbereich / clamping range: 2,0 - 20,0



Spannzangenschlüssel  
 Clamping wrench  
 232



Hakenschlüssel  
 mit Nase  
 Hook wrench with  
 nose end  
 DIN1810 A 68x75



Innen- und Aussenkuehlung / Inside and outside coolant supply  
 Kein Trockenlauf / No dry run  
 Kuehlmittelfiltrierung=50µ / coolant filtration=50µ

Bemerkung - Note  
 Nicht ohne Kuehlmittel betreiben!  
 Not for use without coolant-fluid!

Technische Daten - Technical data  
 Weight = 8.743 [kg]  
 Torque max. (M1/M2) = 100 / 50 [Nm]  
 Speed max. (n1/n2) = 6000 / 12000 [1/min]  
 Gear ratio (i):n1:n2 = 1:2  
 Pressure (pmax) = 70 [bar]

Bemerkung - Note

**EWS** EWS Werkzeug GmbH & Co. KG  
 Tool Technologies  
 D-72084 Löhningen  
 www.ews-tool.de

Technische Änderungen vorbehalten!  
 Subject to technical modifications!  
 IDENT: D-EWS-075964

REV: -/A  
 199636

Nr. - No.  
**60.6032LB4000BMTIK1**

199636



Copyright **EWS Tool Technologies**  
 Weitergabe und Vervielfältigung dieser Unterlage,  
 Verwertung und Mitteilung ihres Inhalts nicht  
 gestattet, soweit nicht ausdrücklich zugestanden.  
 Zuwiderhandlungen verpflichten zu Schadenersatz.