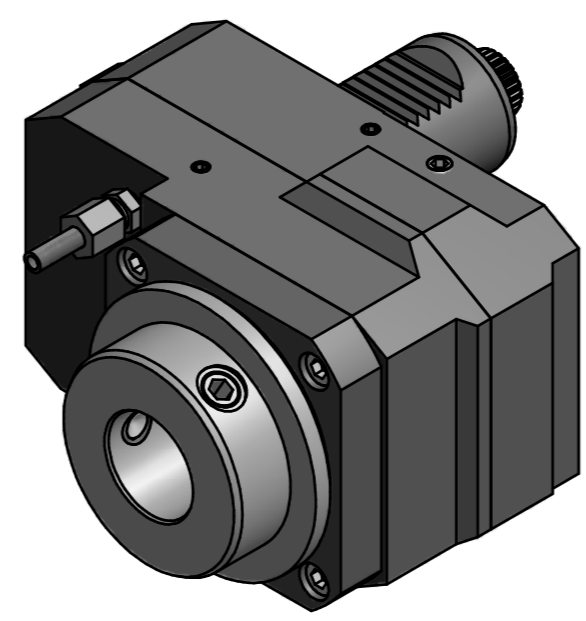
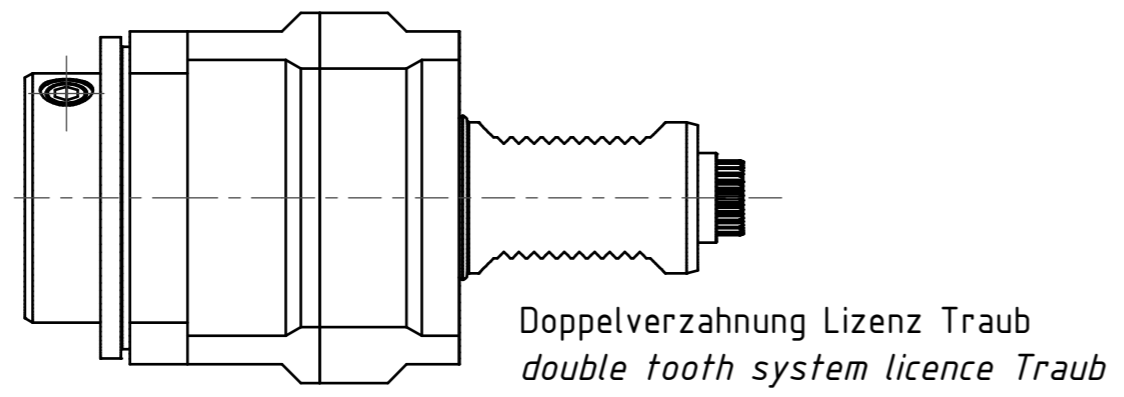


Bei Sternrevolvern muss der zweite Pin entfernt werden !
 On star turret, the second pin must be pulled out !



Copyright **EWS Tool Technologies**
 Weitergabe und Vervielfältigung dieser Unterlage,
 Verwertung und Mitteilung ihres Inhalts nicht
 gestattet, soweit nicht ausdrücklich zugestanden.
 Zuwiderhandlungen verpflichten zu Schadenersatz.

| | | | | | |
|--|--|---|--|--------|---|
| Bemerkung - Note mit Kegelrollenlager with taper roller bearing(s) | Technische Daten - technical data M ₁ / M ₂ = 40 / 120 Nm n ₁ / n ₂ = 6000 / 2000 1/min i (N ₁ :N ₂) = 3:1 | Benennung - Title Axial Bohr u. Fräskopf achsversetzt Ax. drill. and mill. head offset | name | date | Technische Änderungen vorbehalten! Subject to technical modifications! |
| | | | drawing | Schmid | |
| | | | EWS EWS Weigete GmbH & Co. KG Maybachstr. 1 D-72096 Ulm/lingen Tel. +49(0)7161/93040-100 | | Nr. 50.4032WNKRCTXRLI3 |
| | | | MNR: 174673 | | IDENT: D-EWS-086216 - Blatt - page 1 (1) |

