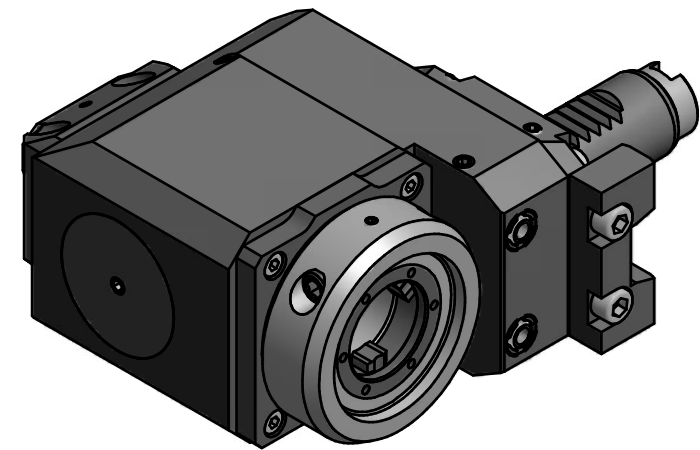


2 zurückgesetzte Werkzeuge  
 können nicht nebeneinander platziert werden!  
 Einschränkung gilt nicht für C200!  
 2 radial drill. and mill.head with offset  
 can not be used side by side!  
 Limitation does not apply to C200!

Anlagefläche  
 contact surface

EWS-Varia VX3



Doppelverzahnung Lizenz Traub  
 double tooth system licence Traub

Innen- und Aussenkuehlung / Inside and outside coolant supply  
 Kein Trockelauf / No dry run  
 Kuehlmittelfiltrierung<math>50\mu</math> / coolant filtration<math>50\mu</math>

Copyright **EWS Tool Technologies**  
 Weitergabe und Vervielfaeltigung dieser Unterlage,  
 Verwertung und Mitteilung ihres Inhalts nicht  
 gestattet, soweit nicht ausdrecklich zugestanden.  
 Zuwiderhandlungen verpflichten zu Schadenersatz.

Bemerkung - Note Nicht ohne Kuehlmittel betreiben! Not for use without coolant-fluid!	Technische Daten - technical data $M1 / M2 = 25 / 25 \text{ Nm}$ $n1 / n2 = 8000 / 8000 \text{ 1/min}$ $i (N1:N2) = 1:1$ $p_{max} = 70 \text{ bar}$	Benennung - Title <b>Radial Bohr und Fräskopf, zurückges</b> <b>Radial drill. and mill. head offset</b>	name Theiss	date 17.09.2014	Technische Aenderungen vorbehalten! Subject to technical modifications!	
			EWS Weigete GmbH & Co. KG Maybachstr. 1 D-73066 Uhingen Tel. +49(0)7161/93040-100			