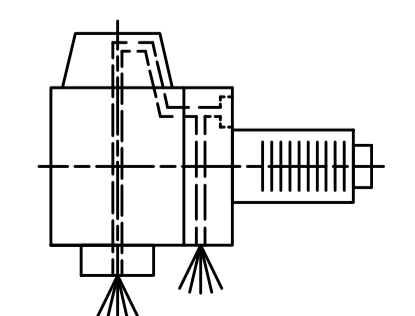


Hydrodehnfutter / hydraulic chuck NBC-20/25-46

Hülsen / collets 28.20xxHYDSP

XX (Ø) 3 4 5 6 7 8 9 10 12 14 16  
1/8 3/16 1/4 5/16 3/8 7/16 1/2 9/16 5/8


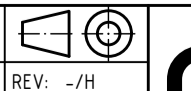


Innen- und Aussenkühlung / Inside and outside coolant supply  
Kühlmittelfiltration-50µ / coolant filtration-50µ

**Bemerkung - Note**  
Für Trockenlauf geeignet!  
Use without coolant fluid allowed!

**Technische Daten - technical data**  
Weight = 8.942 [kg]  
Torque max. (M1/M2) = 70 / 70 [Nm]  
Speed max. (n1/n2) = 6000 / 6000 [1/min]  
Gear ratio (i)=n1:n2 = 1:1  
Pressure (pmax) = 70 [bar]

**Bemerkung - Note**  
Radial Bohr und Fräskopf, zurückges  
Radial drill. and mill. head offset

 <p>EWS Werkzeug GmbH &amp; Co. KG Hauptstr. 1 63700 Keltern www.ews-tool.de</p>	<p>Technische Änderungen vorbehalten! Subject to technical modifications! IDENT: DEWS229305</p>	 <p>REV. -/JH</p>	<p>198970</p>

Copyright EWS Tool Technologies  
Weitergabe und Vervielfältigung dieser Unterlage,  
Verwertung und Mitteilung ihres Inhalts nicht  
gestattet, soweit nicht ausdrücklich zugestanden.  
Zu widerhandlungen verpflichten zu Schadenersatz.