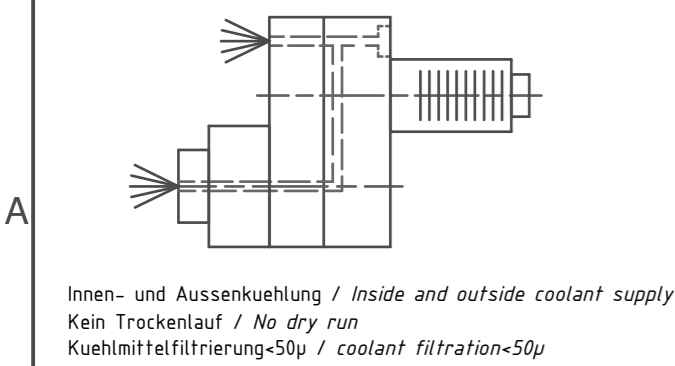
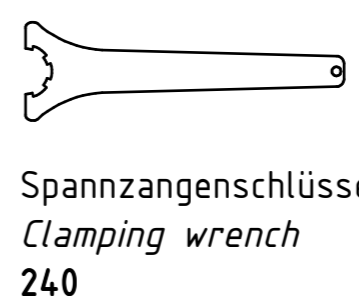
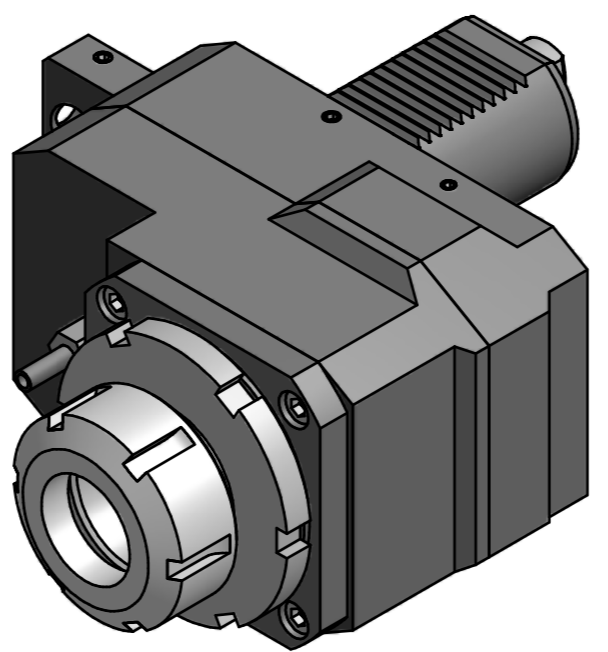


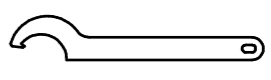
Spannzange / collet ER40 DIN6499
 Spannbereich / clamping range: 3,0 - 26,0



Innen- und Aussenkuehlung / Inside and outside coolant supply
 Kein Trockenlauf / No dry run
 Kuehlmittelfiltrierung=50µ / coolant filtration=50µ



Spannzangenschlüssel
 Clamping wrench
 240



Hakenschlüssel
 mit Nase
 Hook wrench with
 nose end
 DIN1810 A 80x90

Copyright **EWS Tool Technologies**
 Weitergabe und Vervielfaeltigung dieser Unterlage,
 Verwertung und Mitteilung ihres Inhalts nicht
 gestattet, soweit nicht ausdruercklich zugestanden.
 Zuwiderhandlungen verpflichten zu Schadenersatz.

Bemerkung - Note Nicht ohne Kuehlmittel betreiben! Not for use without coolant-fluid! mit Kegelrollenlager with taper roller bearing(s)		Technische Daten - Technical data M1 / M2 = 80 / 160 Nm n1 / n2 = 4000 / 2000 1/min i (N1:N2) = 1,963:1 Pmax = 70 bar		Benennung - Title Axial Bohr u. Fräskopf achsversetzt Ax. drill. and mill. head offset		name F.Miltschuh date 08.07.2015		Technische Aenderungen vorbehalten! Subject to technical modifications!	
drawing 				Nr. 50.5040KR1809RIK12		IDENT: D-EWS-182949 -		Blatt - page 1 (1)	