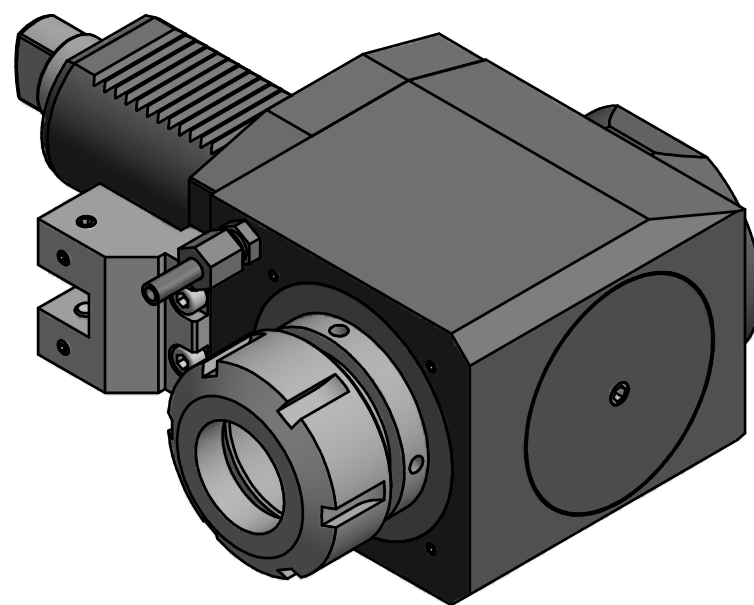
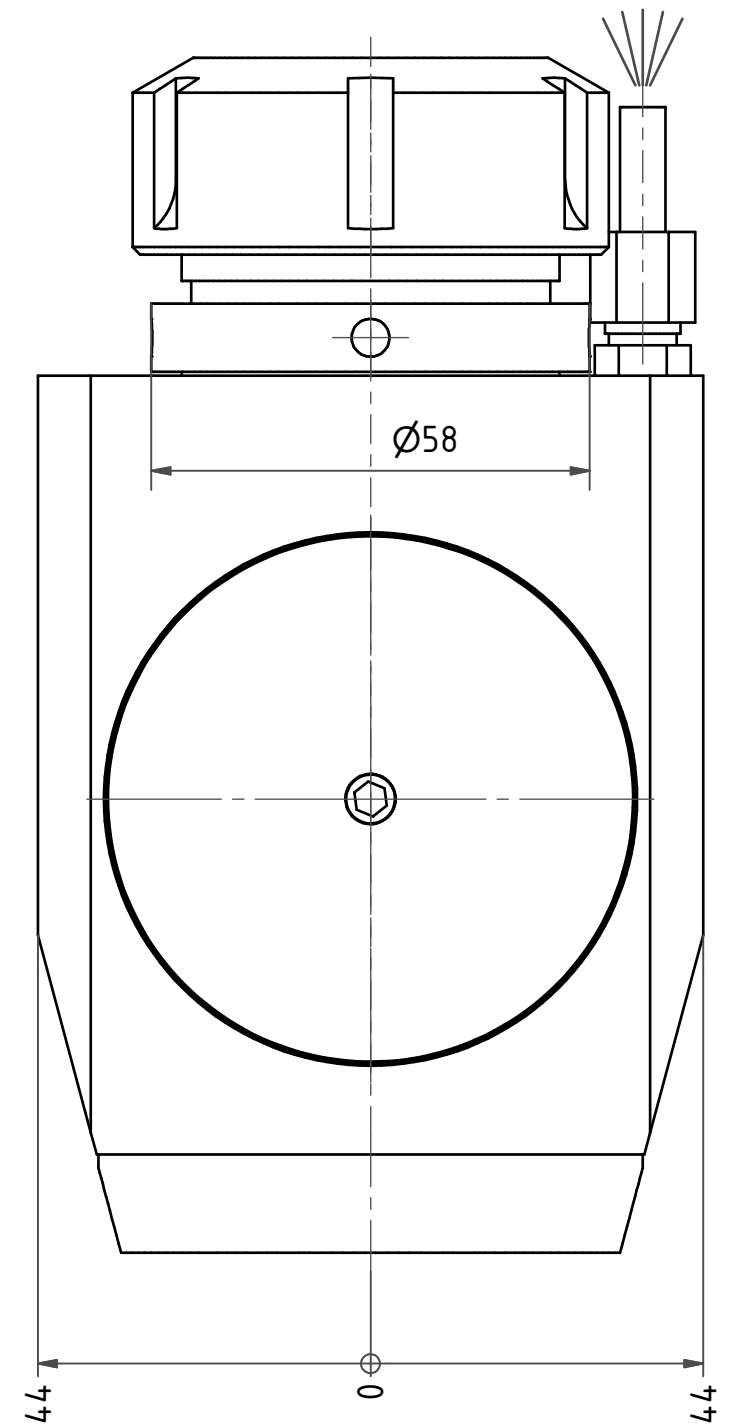


  
 Hakenschlüssel  
 mit Zapfen  
*Hook wrench  
 with fixed pin*  
 DIN1810 B 58x62

  
 Spannzangenschlüssel  
*Clamping wrench*  
 240

Spannzange / *collet* ER40 DIN6499  
 Spannbereich / *clamping range*: 3,0 - 26,0

Gewindebohrzange / *tapping collet*  
 ET-1-40 M6-M16



Copyright **EWS Tool Technologies**  
 Weitergabe und Vervielfältigung dieser Unterlage,  
 Verwertung und Mitteilung ihres Inhalts nicht  
 gestattet, soweit nicht ausdrücklich zugestanden.  
 Zuwiderhandlungen verpflichten zu Schadenersatz.

Bemerkung - Note

Technische Daten - technical data

Weight = 8.220 [kg]  
 Torque max. (M1/M2) = 100 / 100 [Nm]  
 Speed max. (n1/n2) = 4.000 / 4.000 [1/min]  
 Gear ratio (i)=n1:n2 = 1:1

Benennung - Title

**Radial Bohr und Fräskopf**  
*Radial drilling and milling head*

**EWS**  
 Tool Technologies

EWS Weigle GmbH & Co. KG  
 Maybachstr. 1  
 D-73066 Uhingen  
 www.ews-tools.de

Technische Änderungen vorbehalten!  
 Subject to technical modifications!

IDENT: D-EWS-153810



REV: -/-

Nr. - No.

60.50401809HESSLGLASX70

MNR.

156616

QR