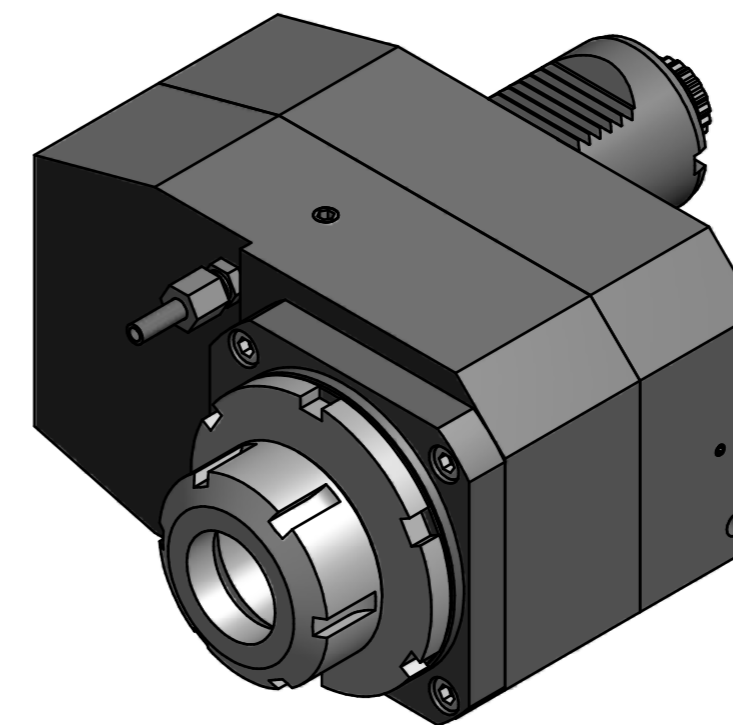
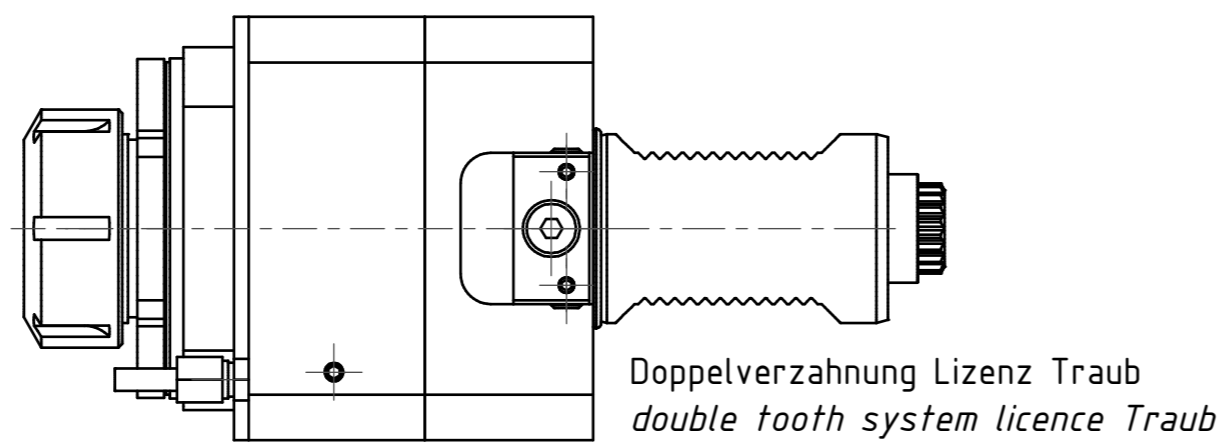


Spannzange / collet ER40 DIN6499  
 Spannbereich / clamping range: 3,0 - 26,0



Hakenschlüssel  
 mit Nase  
 Hook wrench with  
 nose end  
 DIN1810 A 80x90

Spannzangenschlüssel  
 Clamping wrench  
 240

Copyright **EWS Tool Technologies**  
 Weitergabe und Vervielfältigung dieser Unterlage,  
 Verwertung und Mitteilung ihres Inhalts nicht  
 gestattet, soweit nicht ausdrücklich zugestanden.  
 Zuwiderhandlungen verpflichten zu Schadenersatz.

Innen- und Aussenkuehlung / Inside and outside coolant supply  
 Kein Trockenlauf / No dry run  
 Kuehlmittelfiltrierung <math>50\mu</math> / coolant filtration <math>50\mu</math>

Bemerkung - Note  
 Nicht ohne Kuehlmittel betreiben!  
 Not for use without coolant-fluid!

Technische Daten - Technical data  
 $M_1 / M_2 = 100 / 50 \text{ Nm}$   
 $n_1 / n_2 = 4000 / 8000 \text{ 1/min}$   
 $i (N_1:N_2) = 1:2$   
 $p_{max} = 70 \text{ bar}$

Benennung - Title  
**Axial Bohr u. Fräskopf achsversetzt**  
**Ax. drill. and mill. head offset**

name	date	Technische Änderungen vorbehalten! Subject to technical modifications!
drawing Theiss	05.06.2014	
Nr.		50.50405480RLIK1
EWS Tool Technologies		DIN A2
MNR: 166933	IDENT: D-EWS-157455 -	Blatt - page 1 (1)