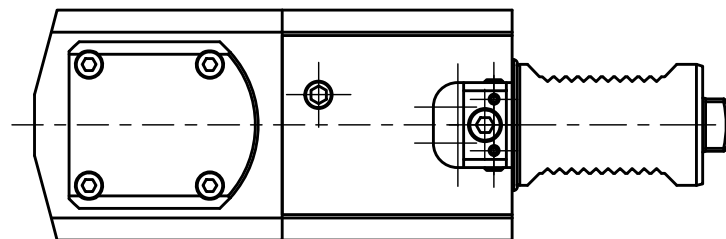


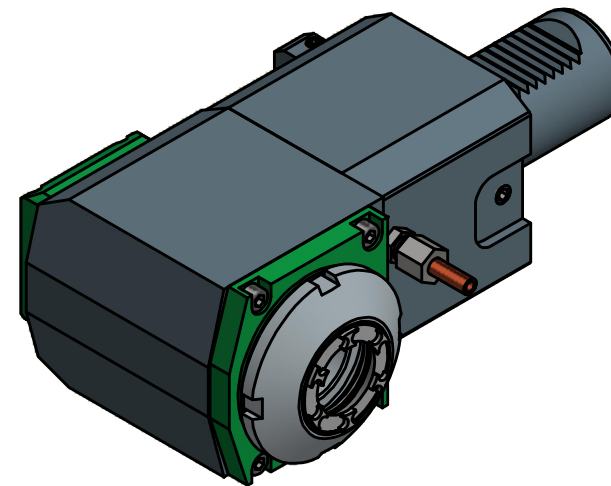
min. 72,5
max. 73,6

Spannzange / collet ER32 DIN6499
Spannbereich / clamping range: 2,0 - 20,0

Gewindebohrzange / tapping collet
ET-1-32 M5-M12



Doppelverzahnung Lizenz Traub
double tooth system licence Traub



Hakenschlüssel mit Nase
Hook wrench with nose end
DIN1810 A 68x75

Spannzangenschlüssel für innenliegende Mutter
Clamping wrench for internal collet
232AX

Copyright **EWS Tool Technologies**
Weitergabe und Vervielfältigung dieser Unterlage,
Verwertung und Mitteilung ihres Inhalts nicht
gestattet, soweit nicht ausdrücklich zugestanden.
Zuwendungen verpflichten zu Schadenersatz.

Bemerkung - Note

Technische Daten - technical data

| | |
|----------------------|-----------------------|
| Weight | = 7.530 [kg] |
| Torque max. (M1/M2) | = 50 / 50 [Nm] |
| Speed max. (n1/n2) | = 6000 / 6000 [1/min] |
| Gear ratio (i)=n1:n2 | = 1:1 |

Benennung - Title

Radial Bohr und Fräskopf
Radial drilling and milling head

EWS
Tool Technologies

EWS Weigle GmbH & Co. KG
Maybachstr. 1
D-73066 UHINGEN
www.ews-tools.de

Technische Änderungen vorbehalten!
Subject to technical modifications!

IDENT: D-EWS-160490

Nr. - No.
60.40321809RLPIN56IMX120

REV: -/-

MNR.
160457

