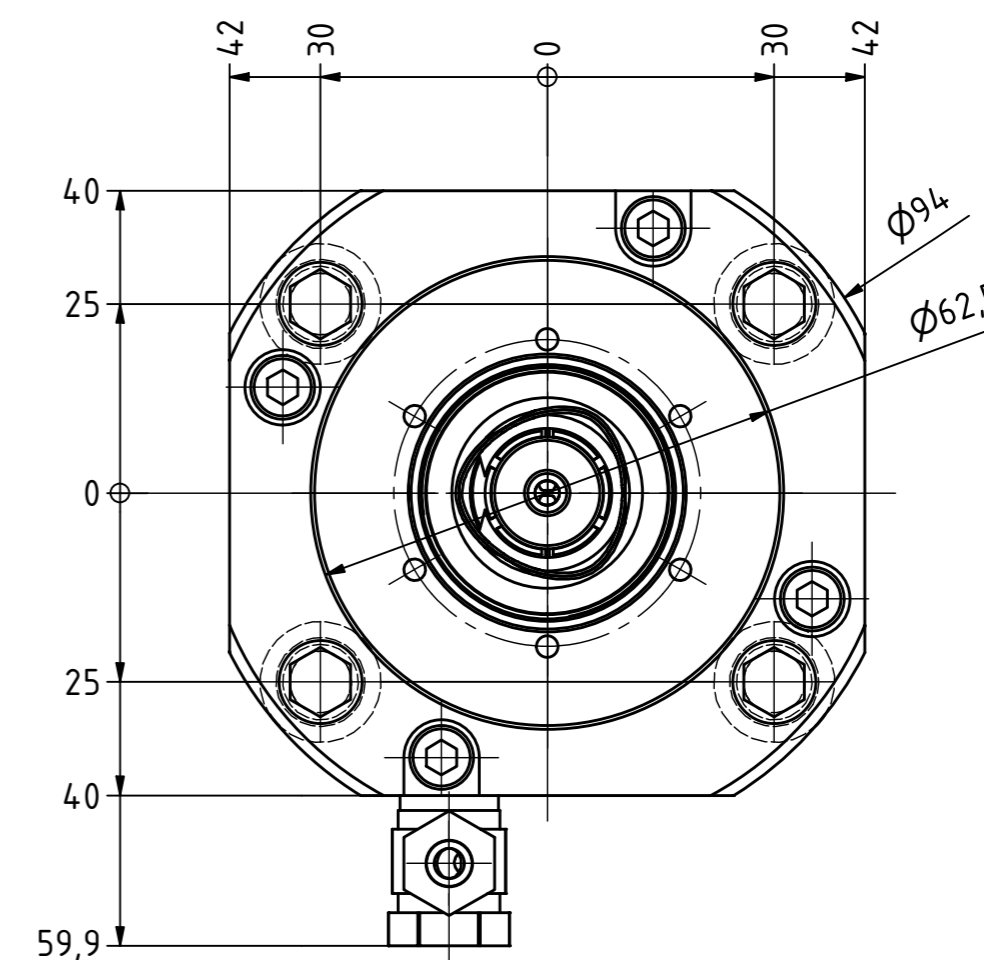
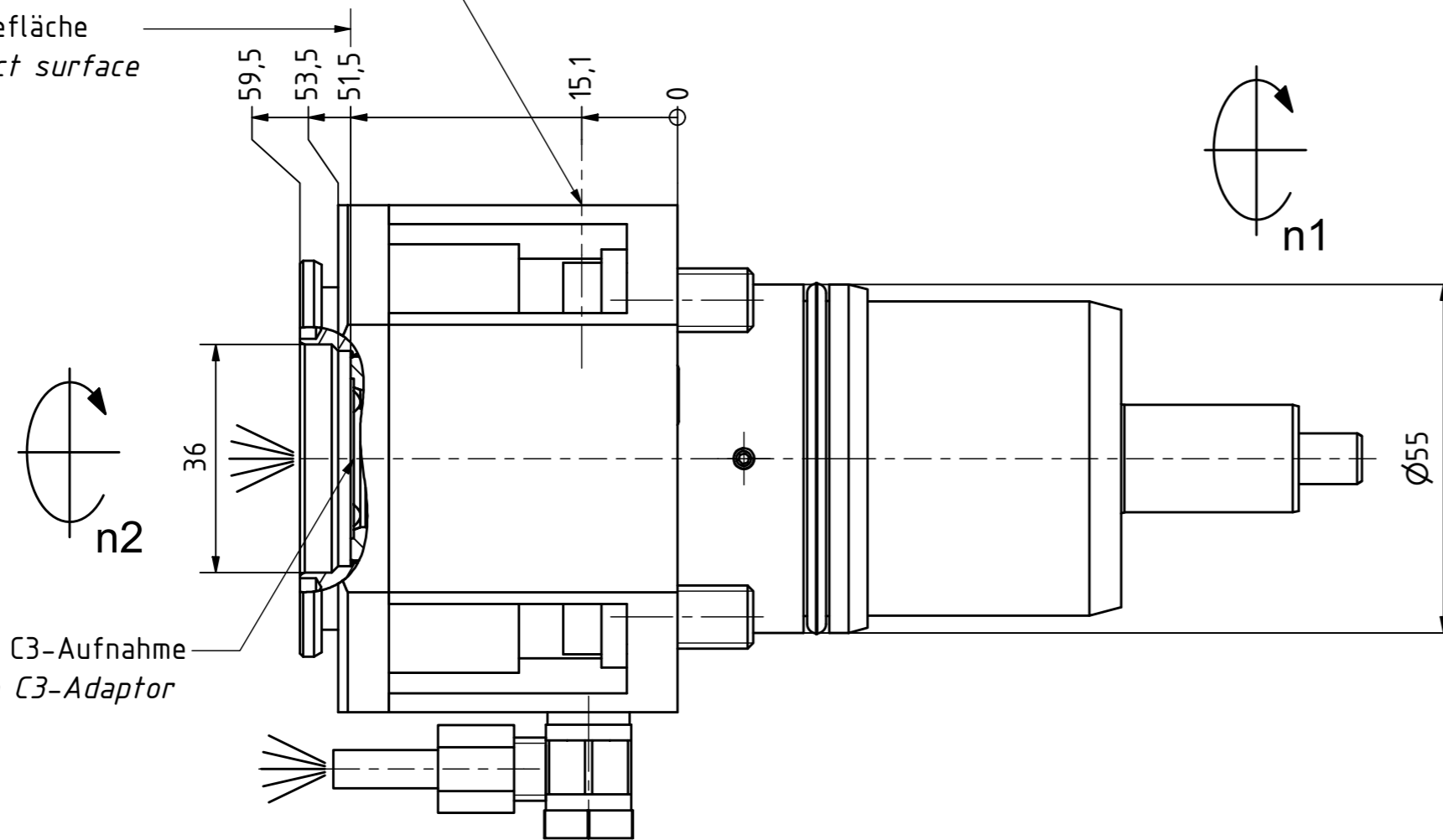




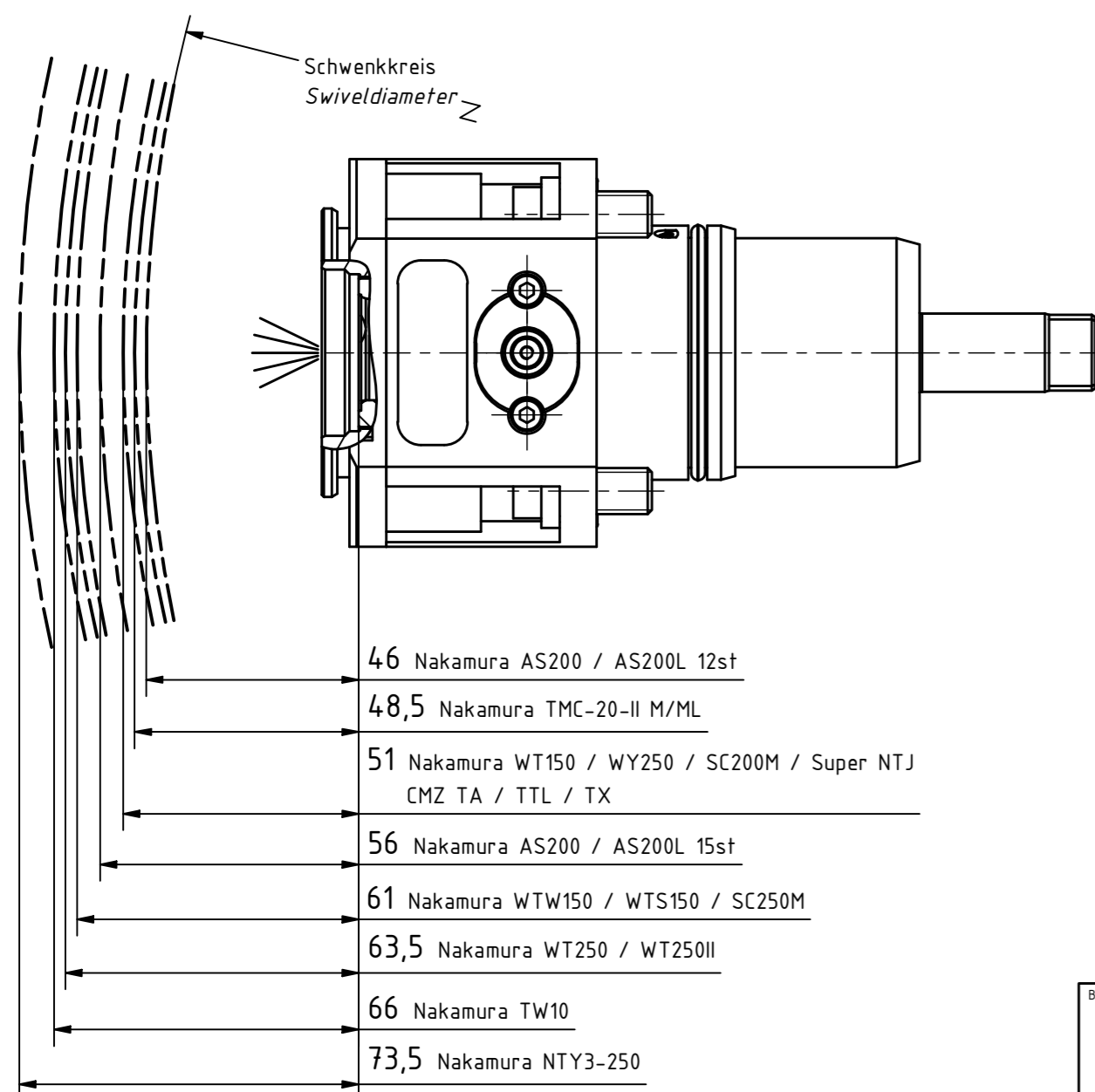
Anzugsdrehmoment 35Nm
Clamping torque 35Nm

Anlagefläche
contact surface

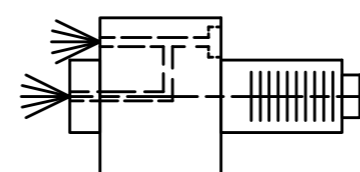
Capto C3-Aufnahme
Capto C3-Adaptor



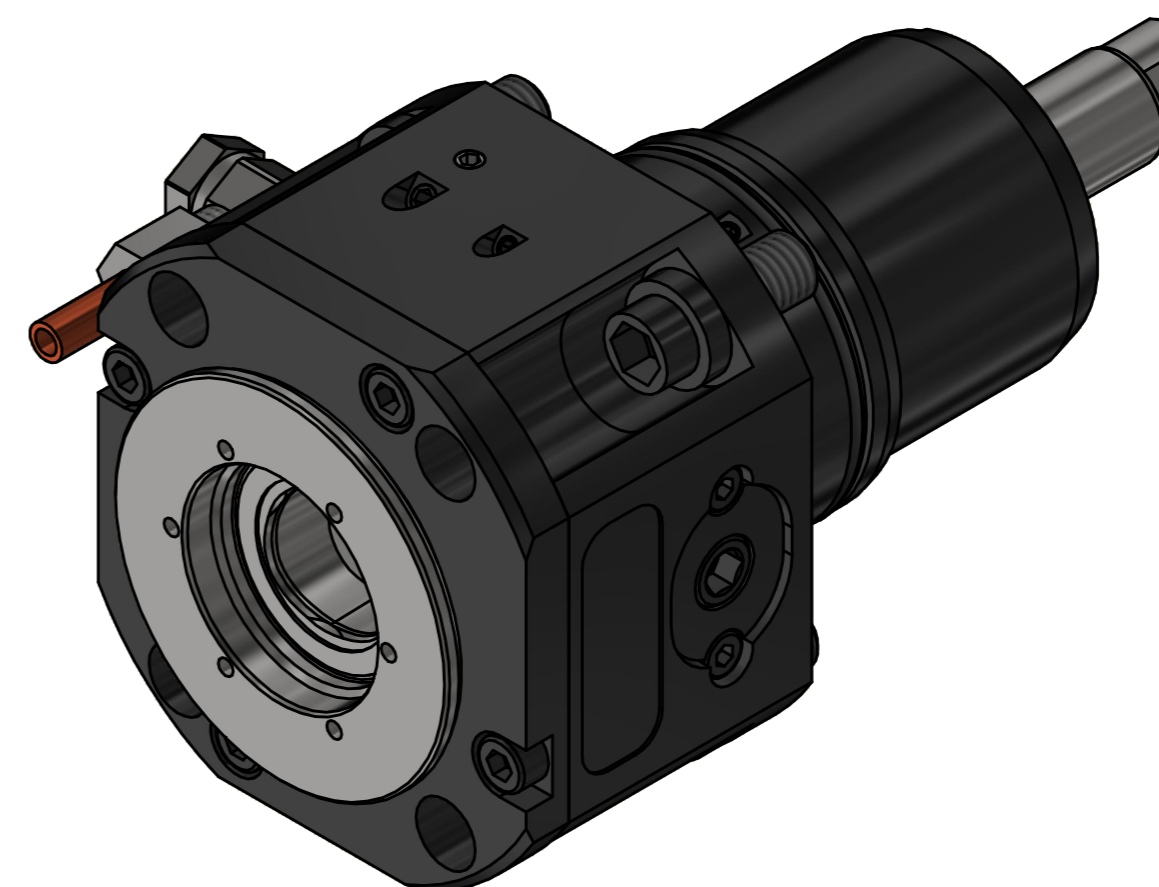
Platzverhältnisse / space conditions



- 46 Nakamura AS200 / AS200L 12st
- 48,5 Nakamura TMC-20-II M/ML
- 51 Nakamura WT150 / WY250 / SC200M / Super NTJ
CMZ TA / TTL / TX
- 56 Nakamura AS200 / AS200L 15st
- 61 Nakamura WTW150 / WTS150 / SC250M
- 63,5 Nakamura WT250 / WT250II
- 66 Nakamura TW10
- 73,5 Nakamura NTY3-250



Innen- und Aussenkuehlung / Inside and outside coolant supply
Kuehlmittelfiltrierung-50µ / coolant filtration-50µ



Copyright **EWS Tool Technologies**
Weitergabe und Vervielfaeltigung dieser Unterlage,
Verwertung und Mitteilung ihres Inhalts nicht
gestattet, soweit nicht ausdrecklich zugestanden.
Zuwiderhandlungen verpflichten zu Schadenersatz.

Bemerkung - Note
Für Trockenlauf geeignet!
Use without coolant fluid allowed!

Technische Daten - technical data
Weight = 3.236 [kg]
Torque max. (M1/M2) = 50 / 50 [Nm]
Speed max. (n1/n2) = 6000 / 6000 [1/min]
Gear ratio (i)=n1:n2 = 1:1
Pressure (pmax) = 70 [bar]

Benennung - Title
Axial Bohr und Fräskopf
Axial drilling and milling head

EWS Tool Technologies
EWS Weigle GmbH & Co. KG
Maybachstr. 1
D-73066 Uhlingen
www.ews-tool.de

Technische Aenderungen vorbehalten!
Subject to technical modifications!
IDENT: DEWS229806

REV: -/B
MNR.
156107

