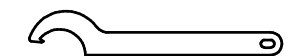
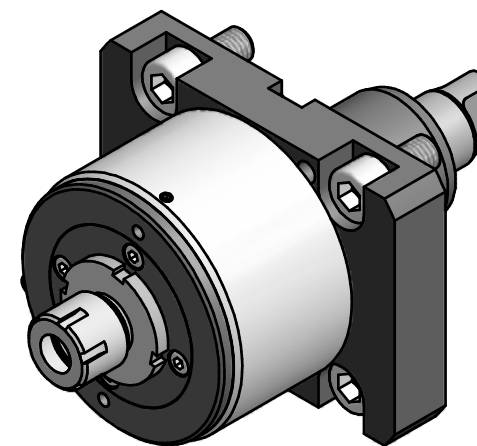


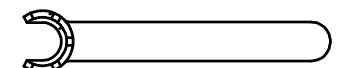
Spannzange / Collet ER16 DIN6499
 Spannereich / Clamping range: 1,0 - 10,0

Gewindebohrzange / Tapping Collet
 ET-1-16 M1-M6

Fettschmierung mit Klüber Isoflex NCA 15
 Alle 100 Betriebsstunden mit ca. 1cm³ Fett nachschmieren
*Grease lubrication with Klüber Isoflex NCA 15
 relubricate every 100 operating hours with about 1cm³ of grease*



Hakenschlüssel
 mit Nase
 Hook wrench with
 nose end
 DIN1810 A 36x38



Spannzangenschlüssel
 Clamping wrench
 216 M

Copyright **EWS Tool Technologies**
 Weitergabe und Vervielfältigung dieser Unterlage,
 Verwertung und Mitteilung ihres Inhalts nicht
 gestattet, soweit nicht ausdrücklich zugestanden.
 Zuwiderhandlungen verpflichten zu Schadenersatz.

Bemerkung - Note

Technische Daten - technical data

Benennung - Title

M1 / M2= 25 /5 Nm
 n1 / n2 = 4800 /24000 1/min
 i (N1:N2) = 1:5

Axial Bohr und Fräskopf
Axial drilling and milling head

name	date
Sigel	31.03.2011

Technische Aenderungen vorbehalten!
 Subject to technical modifications!

EWS EWS Weigete GmbH & Co. KG
 Maybachstr. 1
 D-73066 Uhingen
 Tel. +49(0)7161/93040-100

Nr.
40.4016NZI15

DIN A3

MNR: 153620

IDENT: D-EWS-102301 -

Blatt - page 1 (1)