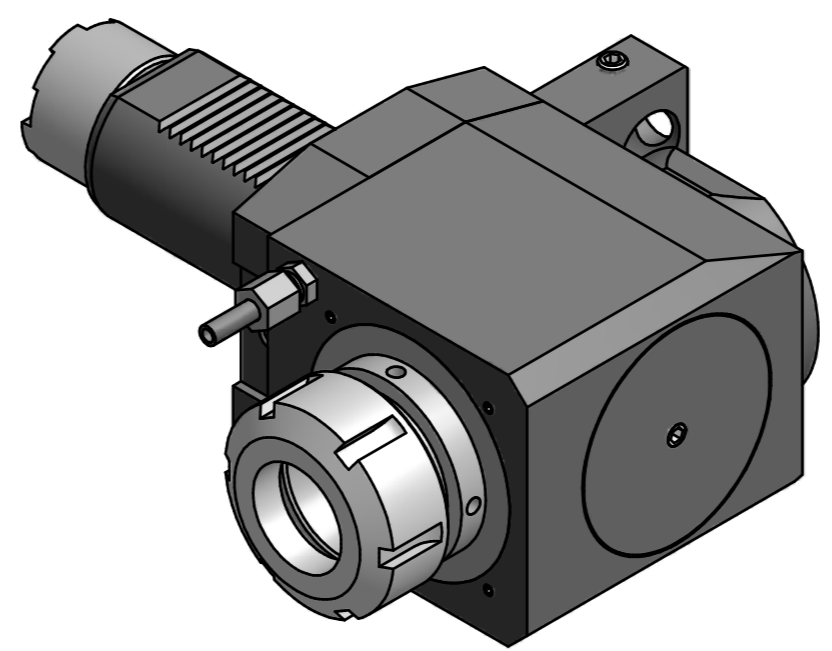
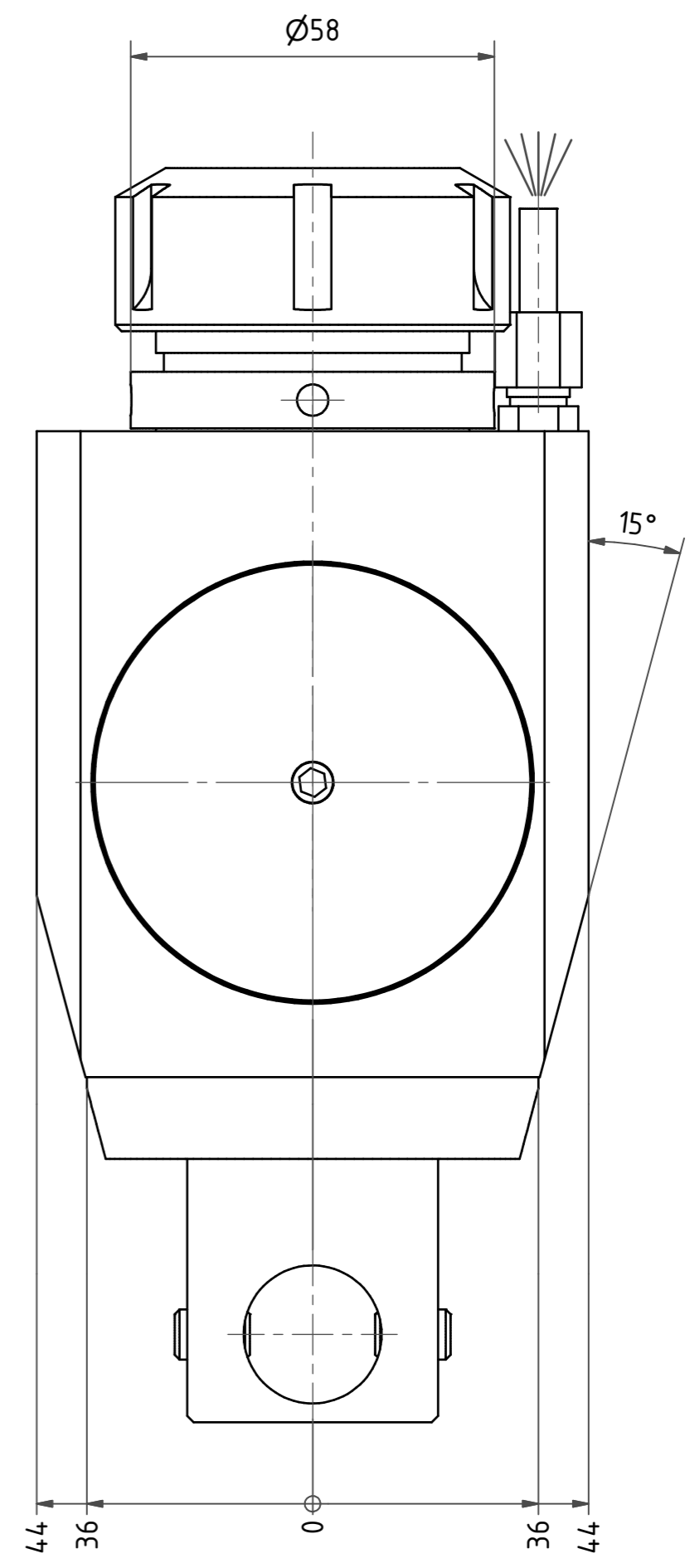
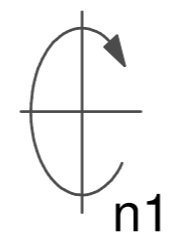


Spannzange / *collet* ER40 DIN6499  
 Spannbereich / *clamping range*: 3,0 - 26,0

Gewindebohrzange / *tapping collet*  
 ET-1-40 M6-M16



Hakenschlüssel  
 mit Zapfen  
*Hook wrench  
 with fixed pin*  
 DIN1810 B 58x62

Spannzangenschlüssel  
*Clamping wrench*  
 240

Copyright **EWS Tool Technologies**  
 Weitergabe und Vervielfältigung dieser Unterlage,  
 Verwertung und Mitteilung ihres Inhalts nicht  
 gestattet, soweit nicht ausdrücklich zugestanden.  
 Zuwiderhandlungen verpflichten zu Schadenersatz.

Bemerkung - <i>Note</i>	Technische Daten - <i>Technical data</i>		Benennung - <i>Title</i>		name Schmid	date 03.03.2015	Technische Änderungen vorbehalten! <i>Subject to technical modifications!</i>	
	M <sub>1</sub> / M <sub>2</sub> = 100 / 100 Nm n <sub>1</sub> / n <sub>2</sub> = 4 000 / 4 000 1/min i (N <sub>1</sub> :N <sub>2</sub> ) = 1:1		<b>Radial Bohr und Fräskopf</b> <i>Radial drilling and milling head</i>					
				MNR: 179990		IDENT: D-EWS-174241 - Blatt - page 1 (1)		