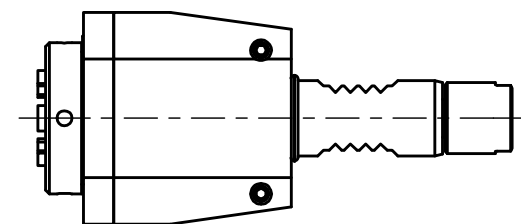
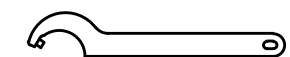
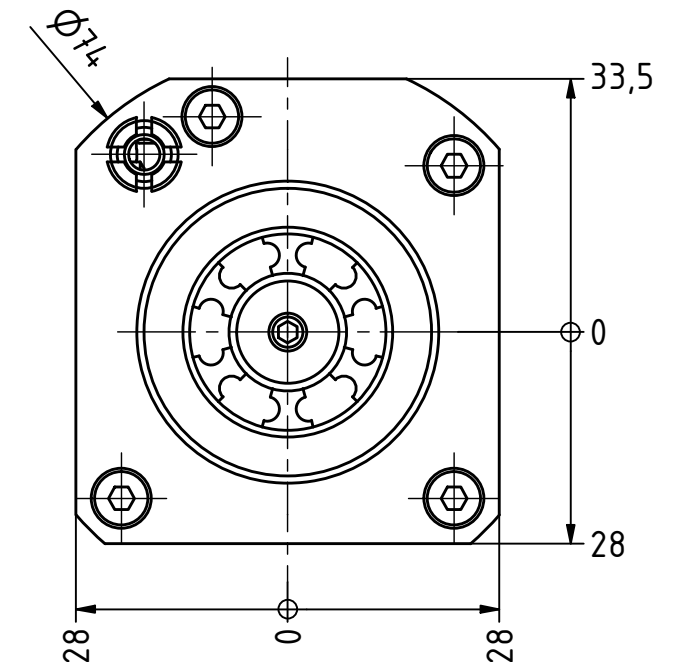
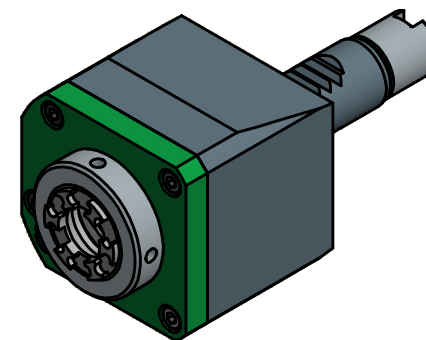


Spannzange / *collet* ER20 DIN6499  
Spannbereich / *clamping range*: 1,0 - 13,0

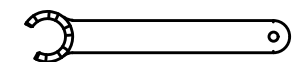
Gewindebohrzange / *tapping collet*  
ET-1-20 M2-M6



Doppelverzahnung Lizenz Traub  
*double tooth system licence Traub*



Hakenschlüssel  
mit Zapfen  
*Hook wrench  
with fixed pin*  
DIN1810 B 40x42



Spannzangenschlüssel für  
innenliegende Mutter  
*Clamping wrench for  
internal collet*  
220AX

Copyright **EWS Tool Technologies**  
Weitergabe und Vervielfältigung dieser Unterlage,  
Verwertung und Mitteilung ihres Inhalts nicht  
gestattet, soweit nicht ausdrücklich zugestanden.  
Zu widerhandlungen verpflichten zu Schadenersatz.

Bemerkung - *Note*  
mit Kegelrollenlager  
*with taper roller bearing(s)*

Technische Daten - *technical data*  
*Weight* = 1.396 [kg]  
*Torque max.* (M1/M2) = 11 / 11 [Nm]  
*Speed max.* (n1/n2) = 6000 / 6000 [1/min]  
*Gear ratio* (i)=n1:n2 = 1:1

Benennung - *Title*  
**Axial Bohr und Fräskopf**  
***Axial drilling and milling head***

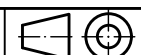
**EWS** EWS Weigle GmbH & Co. KG  
Maybachstr. 1  
D-73066 Uhingen  
www.ews-tools.de

Technische Änderungen vorbehalten!  
*Subject to technical modifications!*

IDENT: D-EWS-170397

Nr. - *No.*

40.2020KRC100RLIM



REV: -/-

MNR.

178707

**QR**