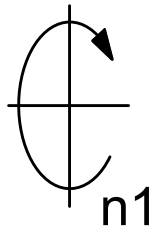


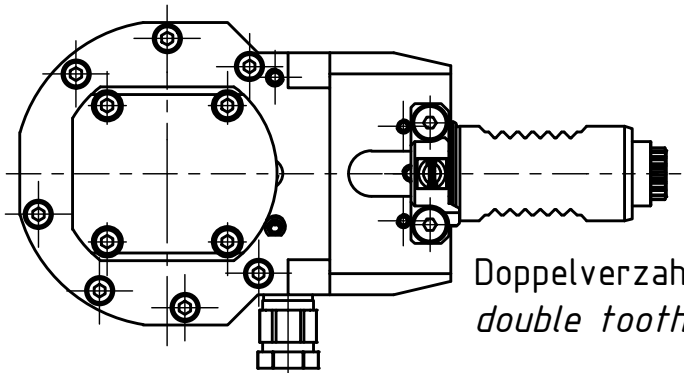
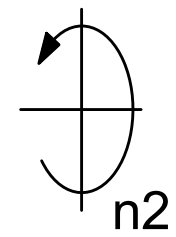
Trifix Anzugsdrehmoment 10 Nm  
 Trifix clamping torque 10 Nm



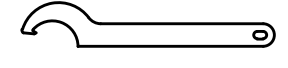
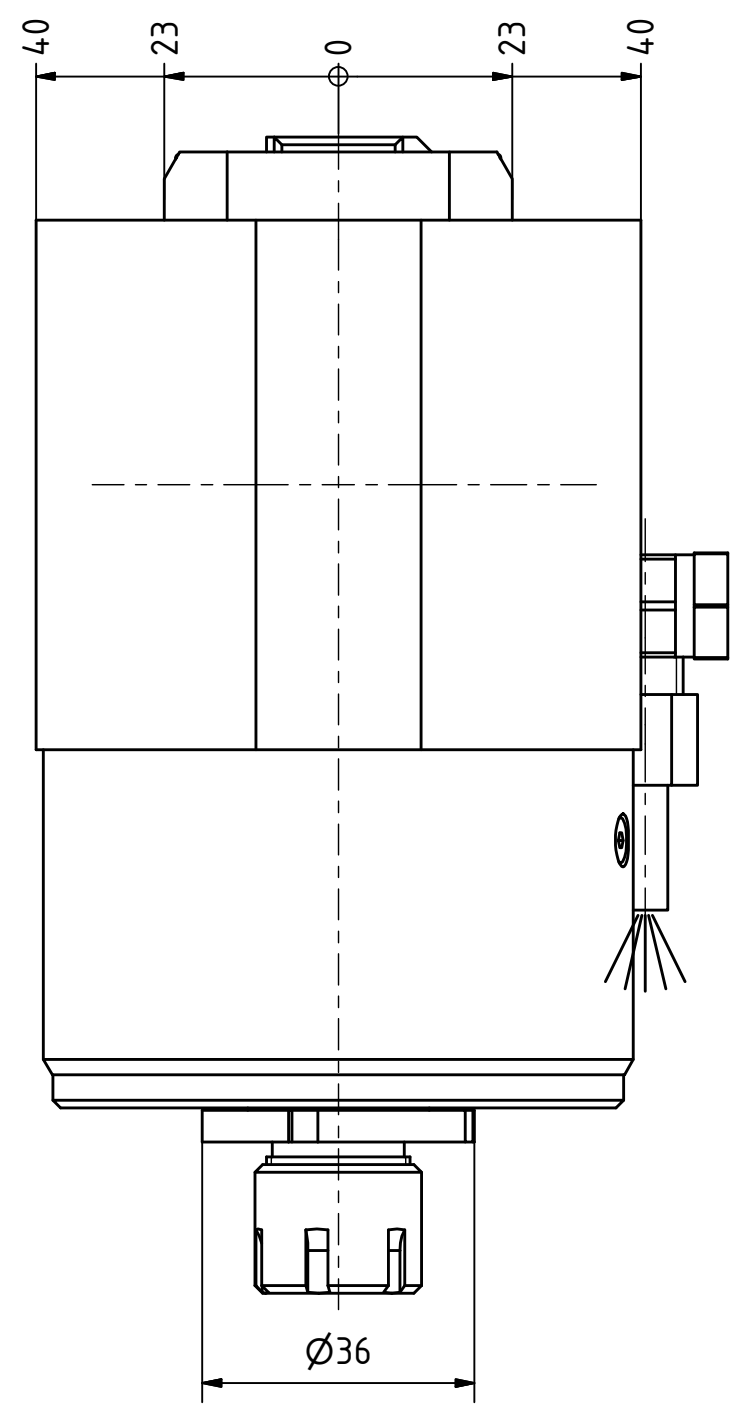
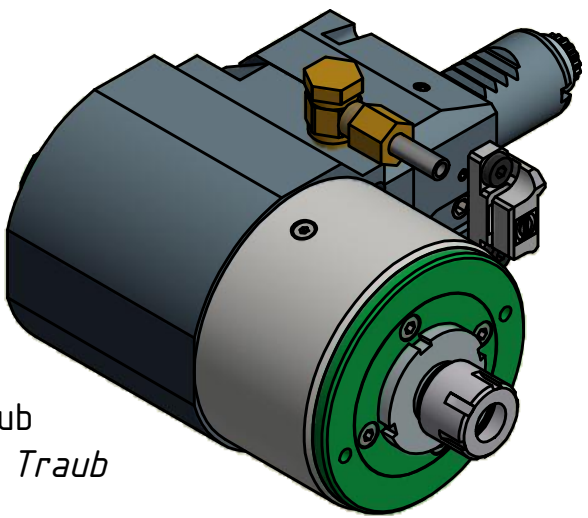
Fettschmierung mit Klüber Isoflex NCA 15  
 Alle 100 Betriebsstunden mit ca. 1cm<sup>3</sup> Fett nachschmieren  
 Grease lubrication with Klüber Isoflex NCA 15  
 relubricate every 100 operating hours with about 1cm<sup>3</sup> of grease

Spannzange / Collet ER16 DIN6499  
 Spannungsbereich / Clamping range: 1,0 - 10,0

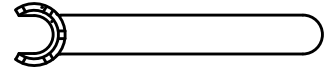
Gewindebohrzange / Tapping Collet  
 ET-1-16 M1-M6



Doppelverzahnung Lizenz Traub  
 double tooth system licence Traub



Hakenschlüssel  
 mit Nase  
 Hook wrench with  
 nose end  
 DIN1810 A 36x38



Spannzangenschlüssel  
 Clamping wrench  
 216 M

Copyright EWS Tool Technologies  
 Weitergabe und Vervielfältigung dieser Unterlage,  
 Verwertung und Mitteilung ihres Inhalts nicht  
 gestattet, soweit nicht ausdrücklich zugestanden.  
 Zuwiderhandlungen verpflichten zu Schadenersatz.

Bemerkung - Note

Technische Daten - technical data  
 Weight = 5.410 [kg]  
 Torque max. (M1/M2) = 25 / 5 [Nm]  
 Speed max. (n1/n2) = 4800 / 24000 [1/min]  
 Gear ratio (i)=n1:n2 = 1:5

Benennung - Title

**EWS**  
 Tool Technologies  
 EWS Weigle GmbH & Co. KG  
 Maybachstr. 1  
 D-73066 UHINGEN  
 www.ews-tools.de

Technische Änderungen vorbehalten!  
 Subject to technical modifications!  
 IDENT: DEWS037916

REV: -/A  
 MNR.  
 206468

**QR**

Nr. - No.  
 60.2516L5480RLI15TFR