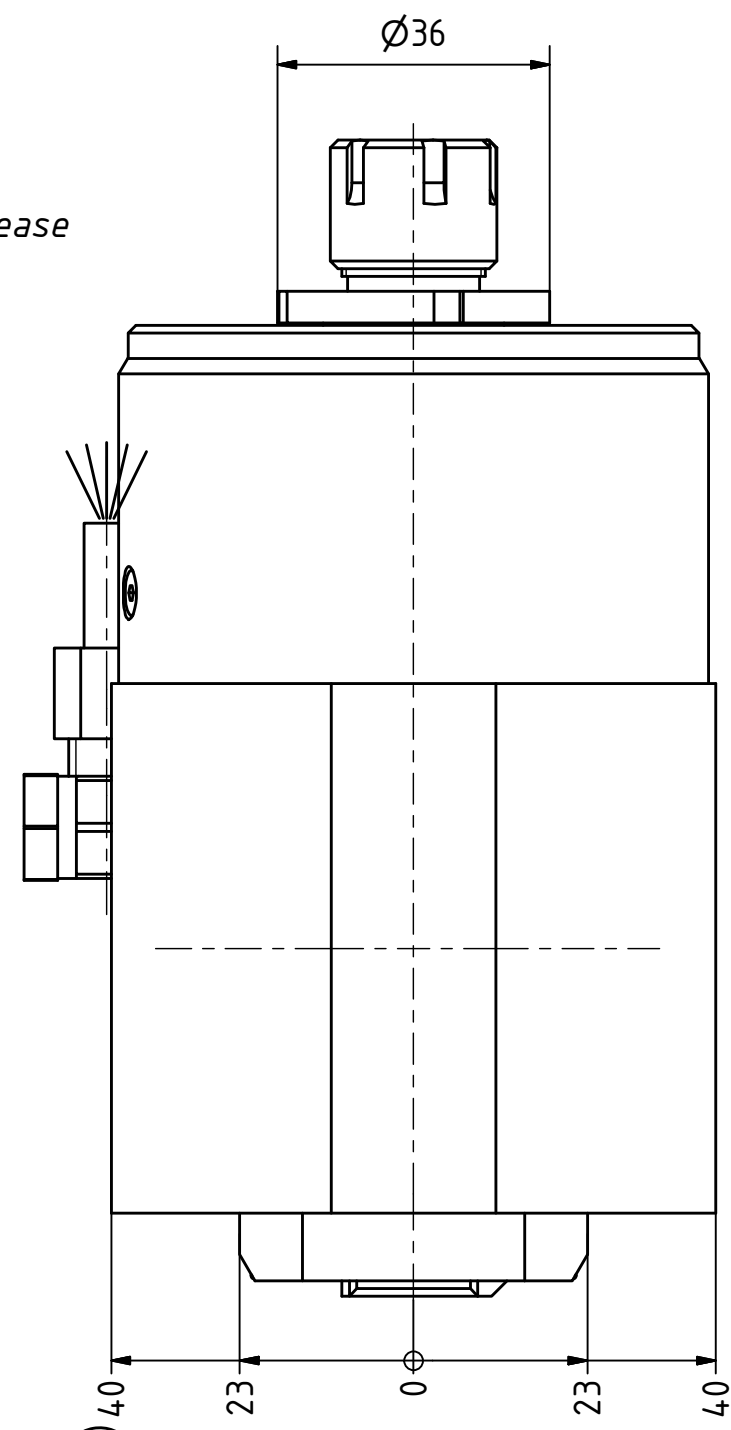
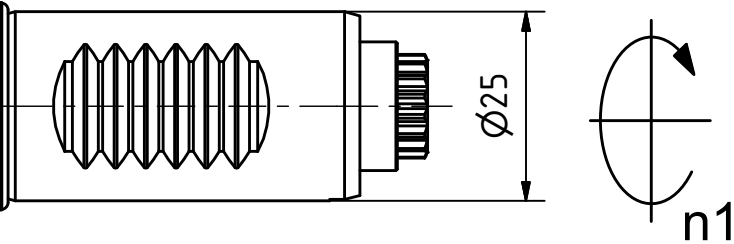


Fettschmierung mit Klüber Isoflex NCA 15
 Alle 100 Betriebsstunden mit ca. 1cm³ Fett nachschmieren
*Grease lubrication with Klüber Isoflex NCA 15
 relubricate every 100 operating hours with about 1cm³ of grease*

Spannzange / Collet ER16 DIN6499
 Spannungsbereich / Clamping range: 1,0 - 10,0

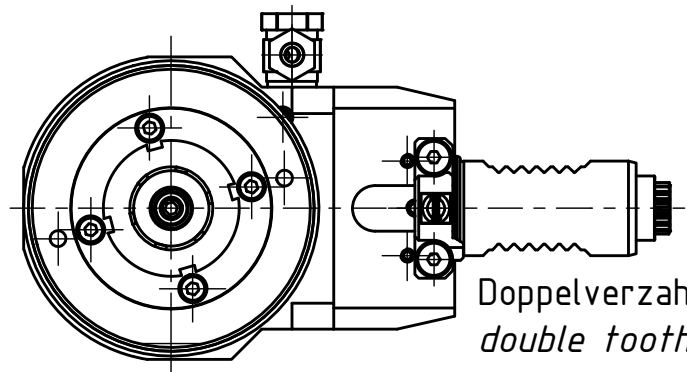
Gewindebohrzange / Tapping Collet
 ET-1-16 M1-M6

Trifix Anzugsdrehmoment 10 Nm
 Trifix clamping torque 10 Nm

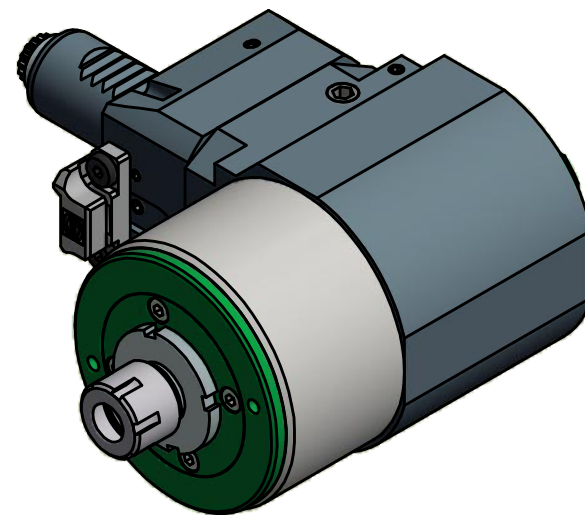


Hakenschlüssel
 mit Nase
*Hook wrench with
 nose end*
 DIN1810 A 36x38

Spannzangenschlüssel
Clamping wrench
 216 M



Doppelverzahnung Lizenz Traub
double tooth system licence Traub



Copyright **EWS Tool Technologies**
 Weitergabe und Vervielfaeltigung dieser Unterlage,
 Verwertung und Mitteilung ihres Inhalts nicht
 gestattet, soweit nicht ausdrecklich zugestanden.
 Zuwiderhandlungen verpflichten zu Schadenersatz.

Bemerkung - Note

Technische Daten - technical data
 Weight = 5.410 [kg]
 Torque max. (M1/M2) = 25 / 5 [Nm]
 Speed max. (n1/n2) = 4800 / 24000 [1/min]
 Gear ratio (i)=n1:n2 = 1:5

Benennung - Title

EWS Tool Technologies
 EWS Weigle GmbH & Co. KG
 Maybachstr. 1
 D-73066 UHINGEN
 www.ews-tools.de

Technische Aenderungen vorbehalten!
 Subject to technical modifications!
 IDENT: DEWS037921
 Nr. - No. 60.2516L5480RLI15TFL

REV: -/A
 MNR. 206466

