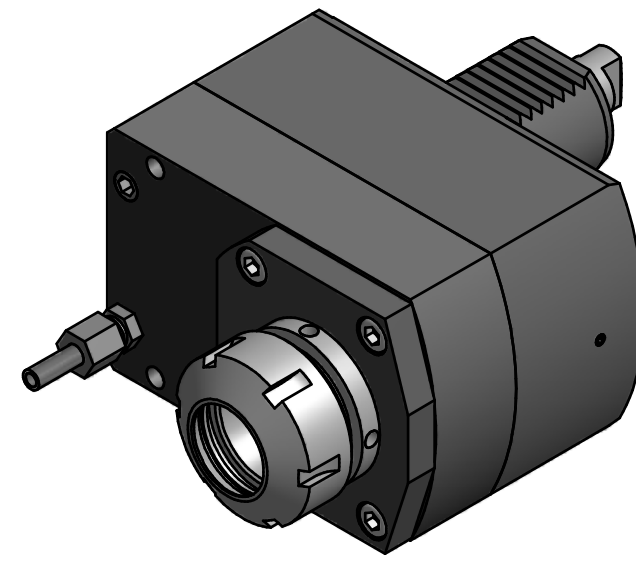
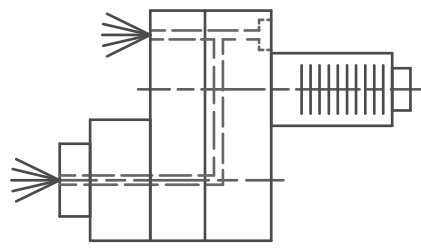


max. 123
min. 119,5

Spannzange / collet ER32 DIN6499
Spannbereich / clamping range: 2,0 - 20,0



Hakenschlüssel
mit Zapfen
Hook wrench
with fixed pin
DIN1810 B 45x50

Spannzangenschlüssel
Clamping wrench
232

Copyright **EWS Tool Technologies**
Weitergabe und Vervielfaeltigung dieser Unterlage,
Verwertung und Mitteilung ihres Inhalts nicht
gestattet, soweit nicht ausdruuecklich zugestanden.
Zuwiderhandlungen verpflichten zu Schadenersatz.

Innen- und Aussenkuehlung / Inside and outside coolant supply
Kein Trockenlauf / No dry run
Kuehlmittelfiltrierung 50μ / coolant filtration 50μ

Bemerkung - Note Nicht ohne Kuehlmittel betreiben! Not for use without coolant-fluid!	Technische Daten - technical data $M1 / M2 = 50 / 25 \text{ Nm}$ $n1 / n2 = 6000 / 12000 \text{ 1/min}$ $i (N1:N2) = 1:2$ $p_{max} = 70 \text{ bar}$	Benennung - Title Axial Bohr u. Fräskopf achsversetzt Ax. drill. and mill. head offset	name Schmid	date 25.11.2014	Technische Aenderungen vorbehalten! Subject to technical modifications! Nr. 50.4032SL25RIKI1	 DIN A3
			EWS Weigete GmbH & Co. KG Maybachstr. 1 D-73066 Uhingen Tel. +49(0)7161/93040-100			