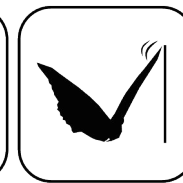


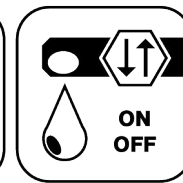
EWS.Varia



Ceramic  
Seal



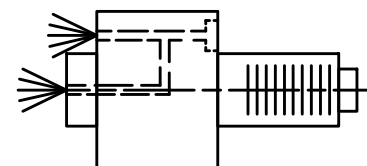
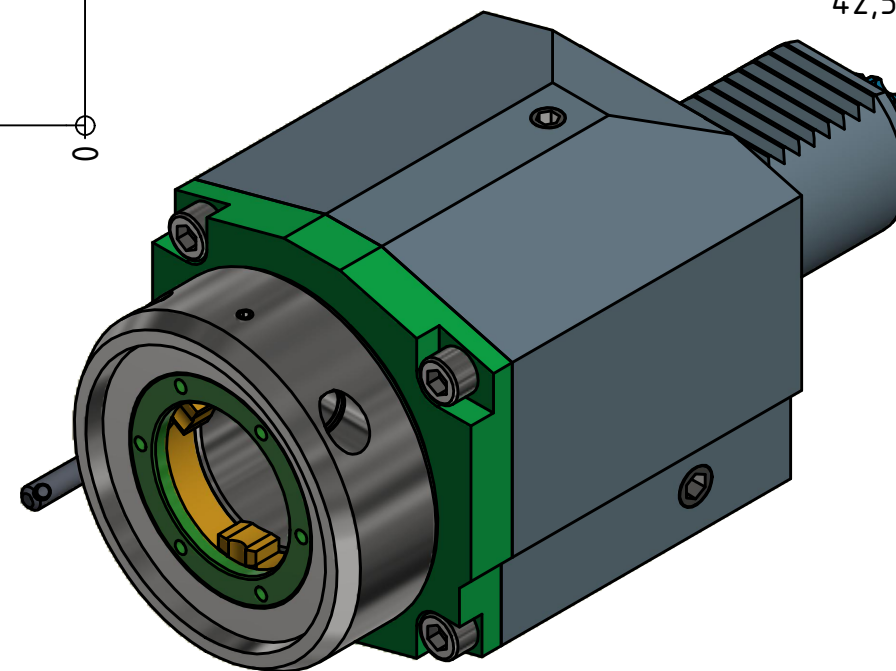
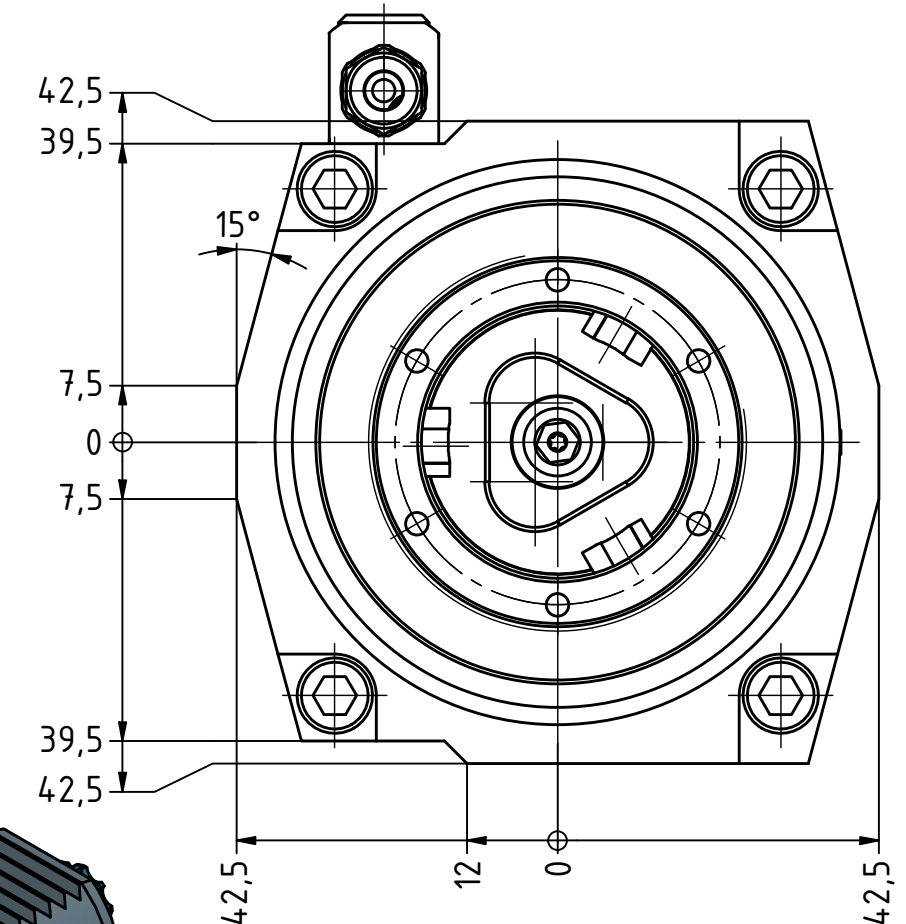
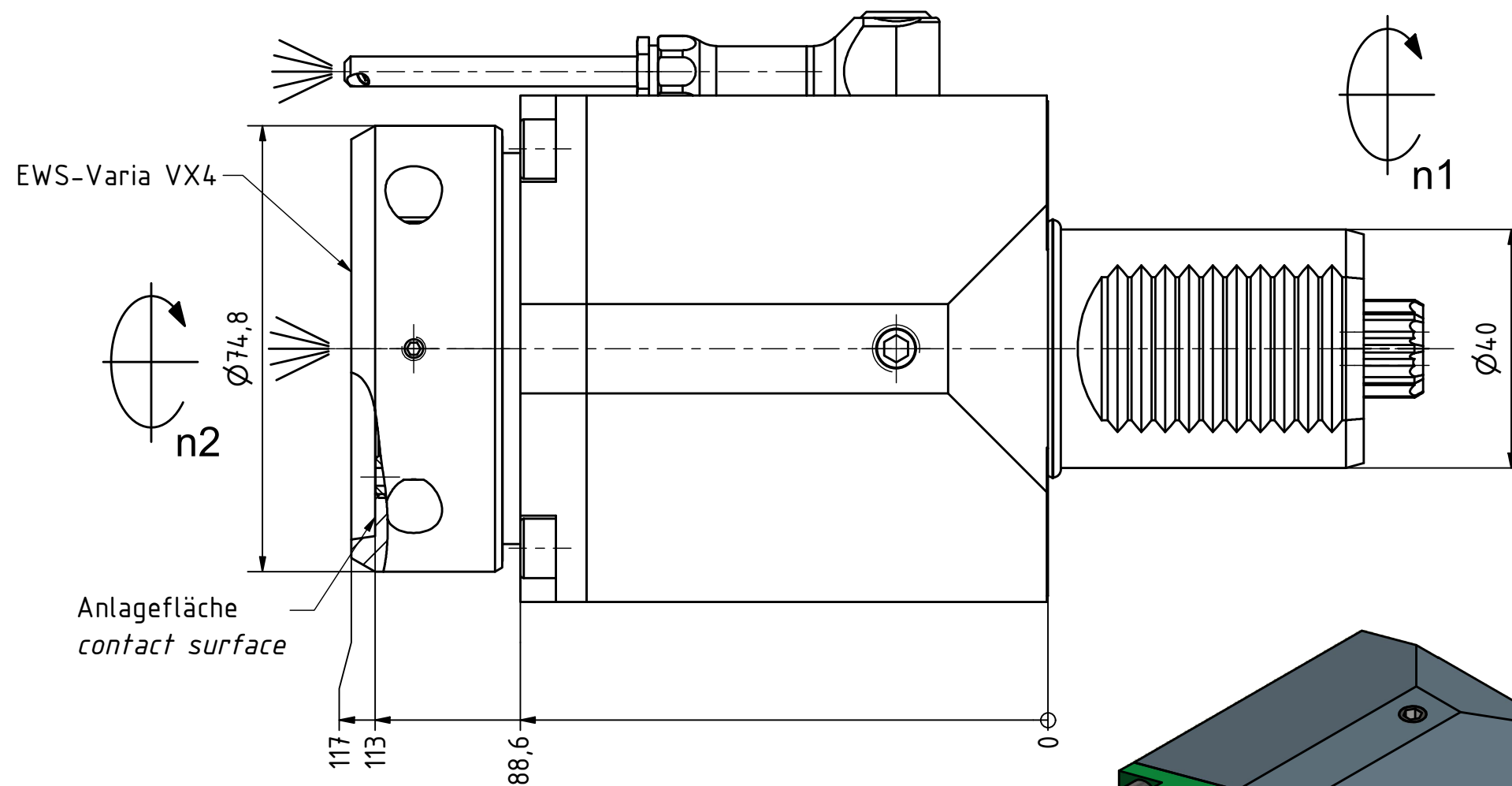
Butterfly  
Seal



Coolant  
Management



Tech  
Details



Innen- und Aussenkuehlung / Inside and outside coolant supply  
Kuehlmittelfiltrierung<50µ / coolant filtration<50µ

Copyright **EWS Tool Technologies**  
Weitergabe und Vervielfaeltigung dieser Unterlage,  
Verwertung und Mitteilung ihres Inhalts nicht  
gestattet, soweit nicht ausdrucklich zugestanden.  
Zuwiderhandlungen verpflichten zu Schadenersatz.

#### Bemerkung - Note

Für Trockenlauf geeignet!  
Use without coolant fluid allowed!  
mit Kegelrollenlagern  
with taper roller bearings

#### Technische Daten - technical data

Weight = 5.022 [kg]  
Torque max. (M1/M2) = 50 / 50 [Nm]  
Speed max. (n1/n2) = 5000 / 5000 [1/min]  
Gear ratio (i)=n1:n2 = 1:1  
Pressure (pmax) = 70 [bar]

#### Benennung - Title

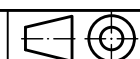
**Axial Bohr und Fräskopf**  
**Axial drilling and milling head**



EWS Weigle GmbH & Co. KG  
Maybachstr. 1  
D-73066 Uhingen  
www.ews-tools.de

Technische Aenderungen vorbehalten!  
Subject to technical modifications!

IDENT: DEWS128383



REV: -/C

Nr. - No.

**40.40VX4KR5482IKC**

MNR.

**205090**

**QR**