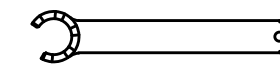
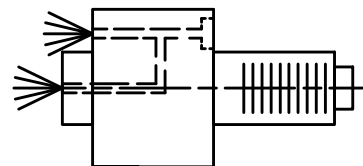
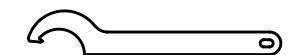


Spannzange / *collet* ER25 DIN6499  
Spannbereich / *clamping range*: 1,0 - 16,0

Gewindebohrzange / *tapping collet*  
ET-1-25 M3-M12



Spannzangenschlüssel für  
innenliegende Mutter  
*Clamping wrench for  
internal collet*  
225AX



Hakenschlüssel  
mit Nase  
*Hook wrench with  
nose end*  
DIN1810 A 58x62

Innen- und Aussenkuehlung / *Inside and outside coolant supply*  
Kein Trockenlauf / *No dry run*  
Kuehlmittelfiltrierung<50µ / *coolant filtration<50µ*

Bemerkung - *Note*

Nicht ohne Kuehlmittel betreiben!  
*Not for use without coolant-fluid!*  
mit Kegelrollenlager  
*with taper roller bearing(s)*

Technische Daten - *technical data*

*Weight* = 2.056 [kg]  
*Torque max.* (M1/M2) = 25 / 25 [Nm]  
*Speed max.* (n1/n2) = 5000 / 5000 [1/min]  
*Gear ratio* (i)=n1:n2 = 1:1  
*Pressure* (pmax) = 25 [bar]

Benennung - *Title*

**Axial Bohr und Fräskopf**  
***Axial drilling and milling head***

**EWS** Tool Technologies  
EWS Weigle GmbH & Co. KG  
Maybachstr. 1  
D-73066 Uhingen  
www.ews-tools.de

Nr. - *No.*

40.2525KRG200IKIM

Technische Aenderungen vorbehalten!  
*Subject to technical modifications!*

IDENT: D-EWS-174159

REV: -/-

MNR.

178326

**QR**

Copyright **EWS Tool Technologies**  
Weitergabe und Vervielfaeltigung dieser Unterlage,  
Verwertung und Mitteilung ihres Inhalts nicht  
gestattet, soweit nicht ausdruendlich zugestanden.  
Zuwiderhandlungen verpflichten zu Schadenersatz.