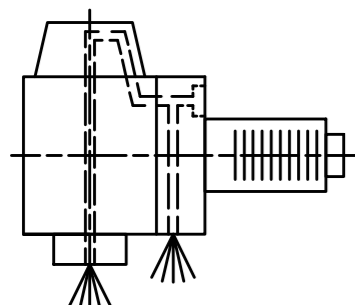


Hakenschlüssel
mit Zapfen
*Hook wrench
with fixed pin*
DIN1810 B 58x62

Spannzangenschlüssel
Clamping wrench
240



Innen- und Aussenkuehlung / *Inside and outside coolant supply*
Kuehlmittelfiltrierung50μ / *coolant filtration50μ*

Copyright **EWS Tool Technologies**
Weitergabe und Vervielfaeltigung dieser Unterlage,
Verwertung und Mitteilung ihres Inhalts nicht
gestattet, soweit nicht ausdrecklich zugestanden.
Zuwoerhandlungen verpflichten zu Schadenersatz.

Bemerkung - *Note*
Für Trockenlauf geeignet!
Use without coolant fluid allowed!

Technische Daten - *technical data*
Weight = 6.587 [kg]
Torque max. (M1/M2) = 40 / 80 [Nm]
Speed max. (n1/n2) = 6000 / 3000 [1/min]
Gear ratio (i)=n1:n2 = 2:1
Pressure (pmax) = 70 [bar]

Benennung - *Title*
Radial Bohr und Fräskopf
Radial drilling and milling head

EWS Tool Technologies
EWS Weigle GmbH & Co. KG
Maybachstr. 1
D-73066 Uhlingen
www.ews-tool.de

Technische Aenderungen vorbehalten!
Subject to technical modifications!
IDENT: DEWS027802

Nr. - *No.*
60.4040LB25LIKDI2

REV: -/A
MNR.
204558

QR