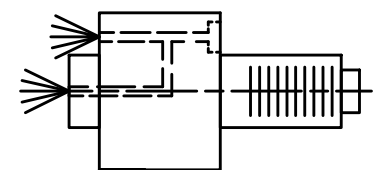
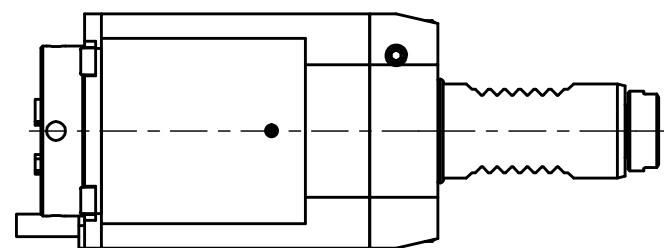


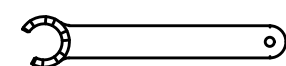
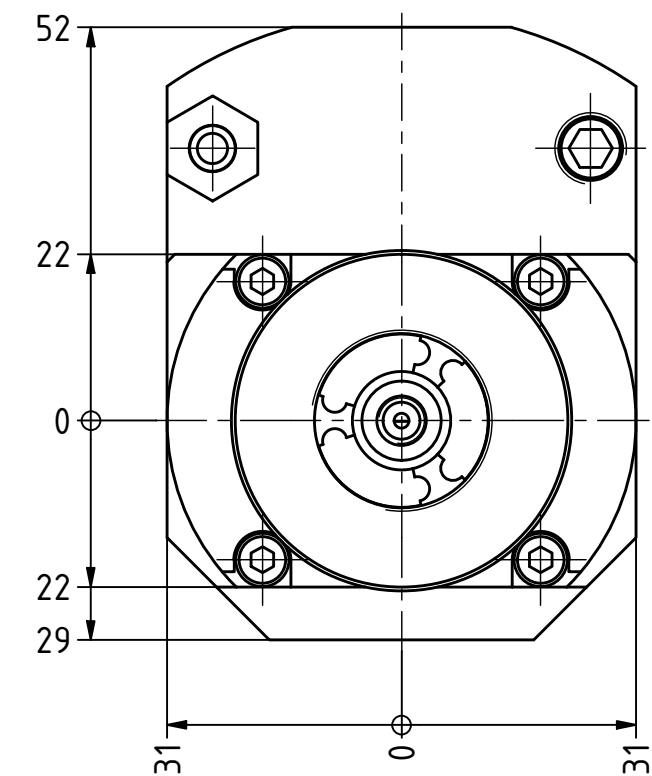
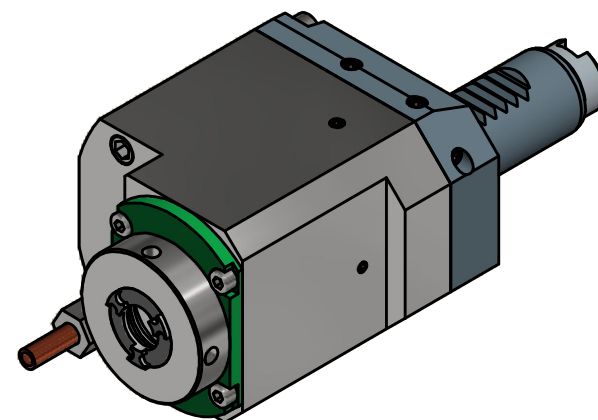
Spannzange / *Collet* ER16 DIN6499
Spannbereich / *Clamping range*: 1,0 - 10,0



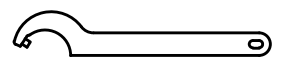
Innen- und Aussenkuehlung / *Inside and outside coolant supply*
Kein Trockenlauf / *No dry run*
Kuehlmittelfiltrierung<50µ / *coolant filtration<50µ*



Doppelverzahnung Lizenz Traub
double tooth system licence Traub



Spannzangenschlüssel für
innenliegende Mutter
*Clamping wrench for
internal collet*
216AX



Hakenschlüssel
mit Zapfen
*Hook wrench
with fixed pin*
DIN1810 B 45x50

Copyright **EWS Tool Technologies**
Weitergabe und Vervielfaeltigung dieser Unterlage,
Verwertung und Mitteilung ihres Inhalts nicht
gestattet, soweit nicht ausdrecklich zugestanden.
Zuwiderhandlungen verpflichten zu Schadenersatz.

Bemerkung - *Note*

Nicht ohne Kuehlmittel betreiben!
Not for use without coolant-fluid!

Technische Daten - *technical data*

Weight = 2.814 [kg]
Torque max. (M1/M2) = 15 / 5 [Nm]
Speed max. (n1/n2) = 6000 / 18000 [1/min]
Gear ratio (i)=n1:n2 = 1:3
Pressure (pmax) = 70 [bar]

Benennung - *Title*

Axial Bohr und Fräskopf
Axial drilling and milling head

EWS
Tool Technologies

EWS Weigle GmbH & Co. KG
Maybachstr. 1
D-73066 Uhingen
www.ews-tools.de

Technische Aenderungen vorbehalten!
Subject to technical modifications!

IDENT: DEWS025131

Nr. - *No.*

40.2516G200RLIKI13GLIM-S01

REV: -/B

MNR.

204007

QR