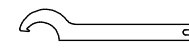
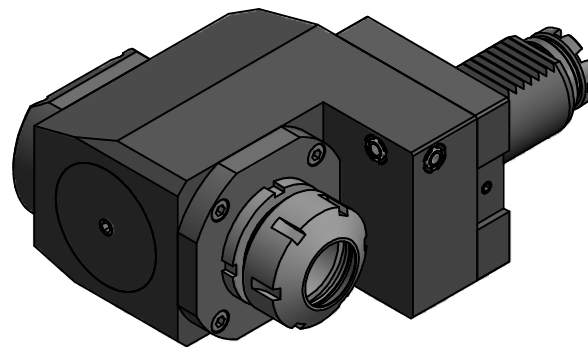


Spannzange / collet ER32 DIN6499  
Spannbereich / clamping range: 2,0 - 20,0

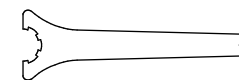
Gewindebohrzange / tapping collet  
ET-1-32 M5-M12



Hakenschlüssel  
mit Nase

Hook wrench with  
nose end

DIN1810 A 45x50



Spannzangenschlüssel  
Clamping wrench

232

Copyright **EWS Tool Technologies**  
Weitergabe und Vervielfältigung dieser Unterlage,  
Verwertung und Mitteilung ihres Inhalts nicht  
gestattet, soweit nicht ausdrücklich zugestanden.  
Zuwerhandlungen verpflichten zu Schadenersatz.

Bemerkung - Note

Technische Daten - technical data

Weight = 6.664 [kg]  
Torque max. (M1/M2) = 50 / 75 [Nm]  
Speed max. (n1/n2) = 6000 / 4000 [1/min]  
Gear ratio (i)=n1:n2 = 1,5:1

Benennung - Title

**EWS**  
Tool Technologies

EWS Weigelt GmbH & Co. KG  
Maybachstr. 1  
D-73066 Uhingen  
www.ews-tools.de

Technische Änderungen vorbehalten!  
Subject to technical modifications!

IDENT: DEWS025976

REV: -/A

Nr. - No.

80.4032TOEMRI151

MNR.

204188

