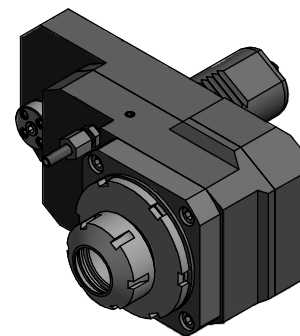
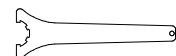


Spannzange / collet ER32 DIN6499
Spannbereich / clamping range: 2,0 - 20,0

Gewindebohrzange / tapping collet
ET-1-32 M5-M12





Hakenschlüssel
mit Nase
Hook wrench with
nose end
DIN1810 A 80x90



Spannzangenschlüssel
Clamping wrench
232

Copyright **EWS Tool Technologies**
Weitergabe und Vervielfältigung dieser Unterlage,
Verwertung und Mitteilung ihres Inhalts nicht
gestattet, soweit nicht ausdrücklich zugestanden.
Zuwerhandlungen verpflichten zu Schadenersatz.

Bemerkung - Note	Technische Daten - Technical data Weight = 7.920 [kg] Torque max. (M1/M2) = 4,0 / 80 [Nm] Speed max. (n1/n2) = 6000 / 3000 [1/min] Gear ratio (i)=n1:n2 = 2:1	Benennung - Title  EWS Werkzeug GmbH & Co. KG 0-73068 Löhningen www.ews-tool.de Nr. - No. 50.4032SQT15R12	Technische Änderungen vorbehalten! Subject to technical modifications! IDENT: DEW50234/82 REV: -/A 203723 
------------------	---	---	--