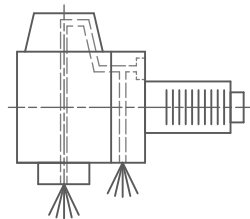
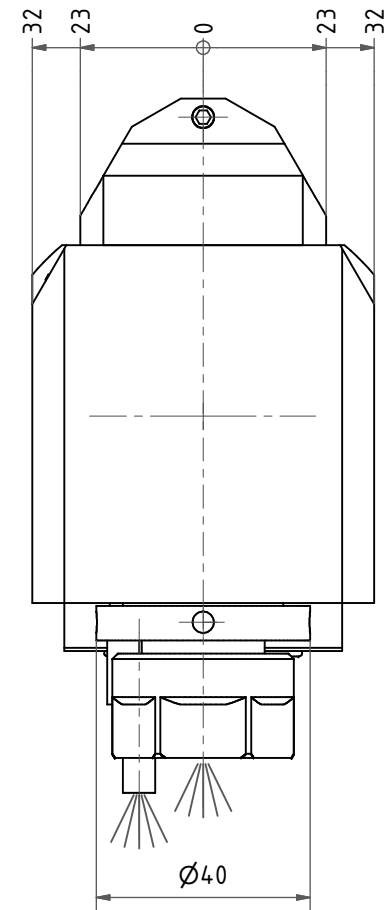
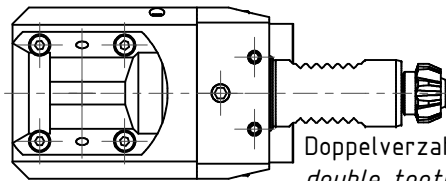


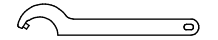
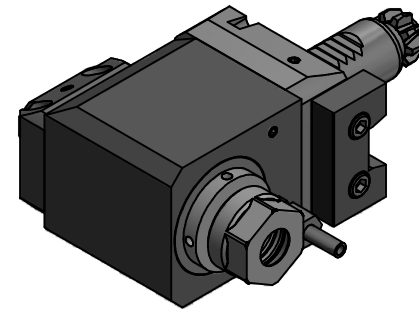
Spannzange / collet ER20 DIN6499
Spannbereich / clamping range: 1,0 - 13,0



Innen- und Aussenkuehlung / Inside and outside coolant supply
Kein Trockenlauf / No dry run
Kuehlmittelfiltrierung-50µ / coolant filtration-50µ



Doppelverzahnung Lizenz Traub
double tooth system licence Traub



Hakenschlüssel
mit Zapfen
Hook wrench
with fixed pin
DIN1810 B 34x36

Copyright **EWS Tool Technologies**
Weitergabe und Vervielfaeltigung dieser Unterlage,
Verwertung und Mitteilung ihres Inhalts nicht
gestattet, soweit nicht ausdruercklich zugestanden.
Zuwaiderhandlungen verpflichten zu Schadenersatz.

| | | | | | | |
|---|--|--------------------------|---|---|--|-----------|
| <p>Bemerkung - Note</p> <p>Nicht ohne Kuehlmittel betreiben! Not for use without coolant-fluid!</p> | <p>Technische Daten - technical data</p> <p>Weight = 3.285 [kg] Torque max. (M1/M2) = 24 / 12 [Nm] Speed max. (n1/n2) = 6000 / 12000 [1/min] Gear ratio (i)=n1:n2 = 1:2 Pressure (pmax) = 70 [bar]</p> | <p>Benennung - Title</p> | <p>EWS Tool Technologies EWS Weigelt GmbH & Co. KG Maybachstr. 1 D-73066 Uhlingen www.ews-tools.de</p> | <p>Technische Aenderungen vorbehalten! Subject to technical modifications!</p> <p>IDENT: DEWS022817</p> | <p>REV: -/A</p> <p>MNR.</p> <p>203639</p> | <p>QR</p> |
|---|--|--------------------------|---|---|--|-----------|

Nr. - No.
60.2520ABCRLIK1V