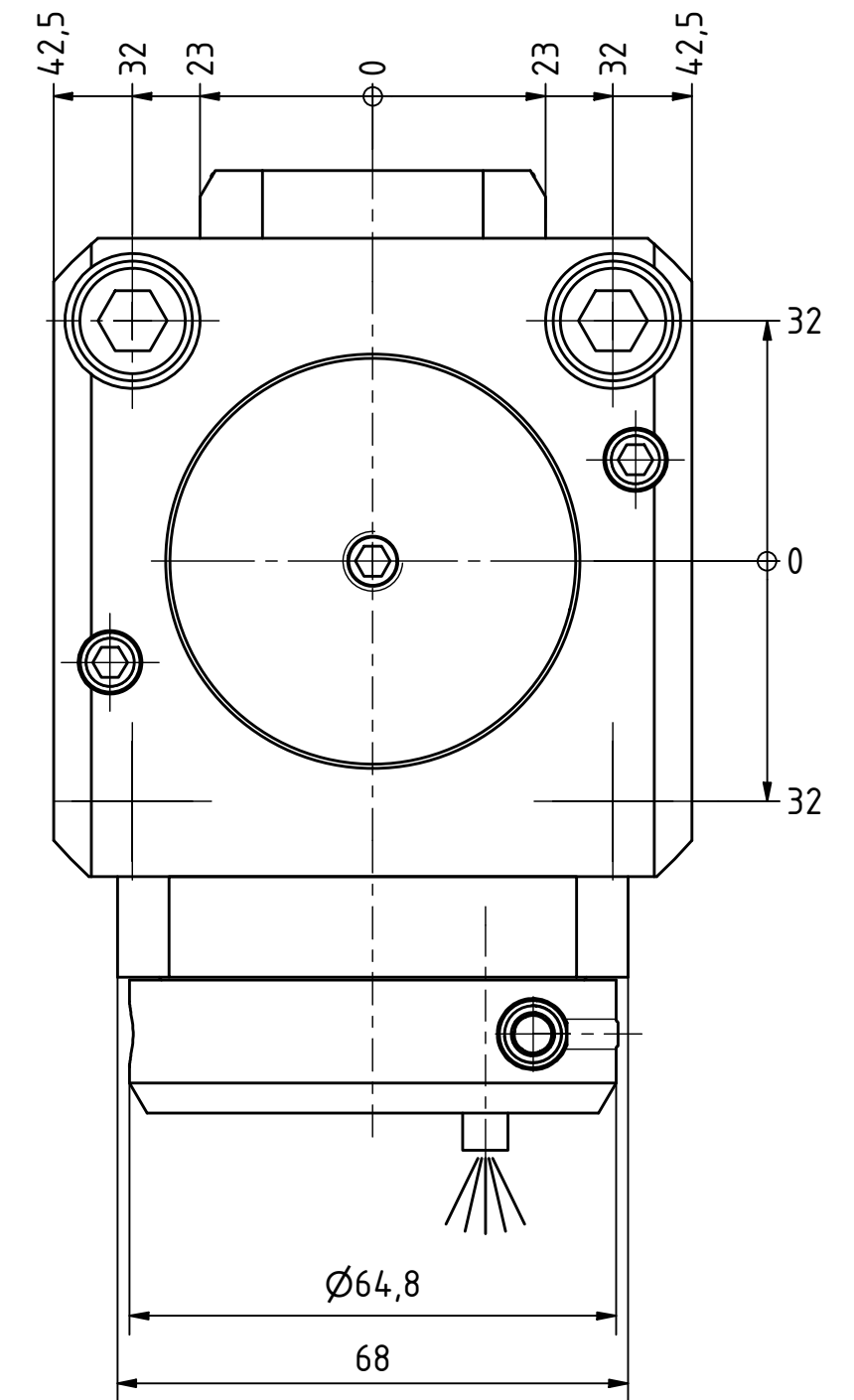
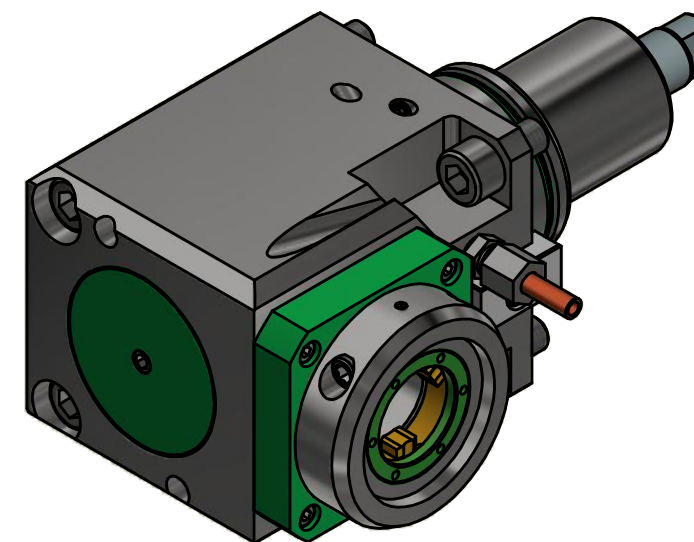


Anlagefläche
contact surface
EWS-Varia VX3



Copyright **EWS Tool Technologies**
Weitergabe und Vervielfaeltigung dieser Unterlage,
Verwertung und Mitteilung ihres Inhalts nicht
gestattet, soweit nicht ausdruuecklich zugestanden.
Zuwiderhandlungen verpflichten zu Schadenersatz.

Bemerkung - Note

mit Kegelrollenlager
with taper roller bearing(s)

Technische Daten - technical data

Weight = 6.317 [kg]
Torque max. (M1/M2) = 25 / 25 [Nm]
Speed max. ($n1/n2$) = 6000 / 6000 [1/min]
Gear ratio (i)= $n1:n2$ = 1:1

Benennung - Title

Radial Bohr und Fräskopf
Radial drilling and milling head

EWS
Tool Technologies

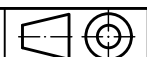
EWS Weigle GmbH & Co. KG
Maybachstr. 1
D-73066 UHINGEN
www.ews-tools.de

Technische Aenderungen vorbehalten!
Subject to technical modifications!

IDENT: DEWS098419

Nr. - No.

60.55VX3KR1809N4GLX70



REV: -/E

MNR.

203010

QR