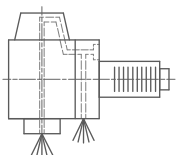
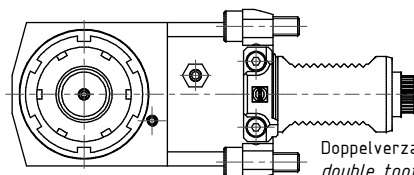


Hakenschlüssel
mit Nase
Hook wrench with
nose end
DIN1810 A 58x62

Spannzangenschlüssel
Clamping wrench
232



Innen- und Aussenkuehlung / Inside and outside coolant supply
Kein Trockenlauf / No dry run
Kuehlmitelfiltrierung+50µ / coolant filtration+50µ



Doppelverzahnung Lizenz Traub
double tooth system licence Traub

Bemerkung - Note
Nicht ohne Kuehlmittel betreiben!
Not for use without coolant-fluid!

Technische Daten - Technical data
Weight = 8,719 [kg]
Torque max. (M1/M2) = 50 / 50 each Sp. [Nm]
Speed max. (n1/n2) = 10000 / 10000 [1/min]
Gear ratio (i)=n1:n2 = 1:1
Pressure (pmax) = 25 [bar]

Bemerkung - Note

Copyright EWS Tool Technologies
Weitergabe und Vervielfaeltigung dieser Unterlage,
Verwertung und Mitteilung ihres Inhalts nicht
gestattet, soweit nicht ausdrecklich zugestanden.
Zuwaenderungen verpflichtet zu Schadenersatz.

EWS
Tool Technologies

EWS Werkzeug GmbH & Co. KG
Hauptstrasse 1
D-72084 Löhningen
www.ews-tool.com

Technische Aenderungen vorbehalten!
Subject to technical modifications!

IDENT: DEWS015965

REV: -/A
1/18

60.4032DCTXRLIKTFR-PLHSD10

202202

