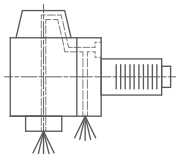


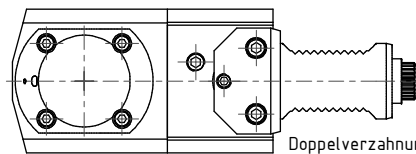
Hakenschlüssel
mit Zapfen
Hook wrench
with fixed pin
DIN1810 B 45x50

Spannzangenschlüssel
Clamping wrench
232

Copyright **EWS Tool Technologies**
Weitergabe und Vervielfältigung dieser Unterlage,
Verwertung und Mitteilung ihres Inhalts nicht
gestattet, soweit nicht ausdrücklich zugestanden.
Zuwerhandlungen verpflichten zu Schadenersatz.



Innen- und Ausenkühlung / Inside and outside coolant supply
Kein Trockenlauf / No dry run
Kühlmittelfiltrierung-50µ / coolant filtration-50µ



Doppelverzahnung Lizenz Traub
double tooth system licence Traub

Bemerkung - Note

Nicht ohne Kühlmittel betreiben!
Not for use without coolant-fluid!

Technische Daten - technical data

Weight = 6.957 [kg]
Torque max. (M1/M2) = 50 / 50 [Nm]
Speed max. (n1/n2) = 6000 / 6000 [1/min]
Gear ratio (i1:n2) = 1:1
Pressure (pmax) = 70 [bar]

Bemerkung - Note

EWS
Tool Technologies

EWS Werkzeug GmbH & Co. KG
Steinbachstr. 1
D-72086 Löhningen
www.ews-tool.de

Technische Änderungen vorbehalten!
Subject to technical modifications!

IDENT: DEWS014970



REV: -/A
PBR

Nr. - No.
60.4032E365RLIKX100

202038

