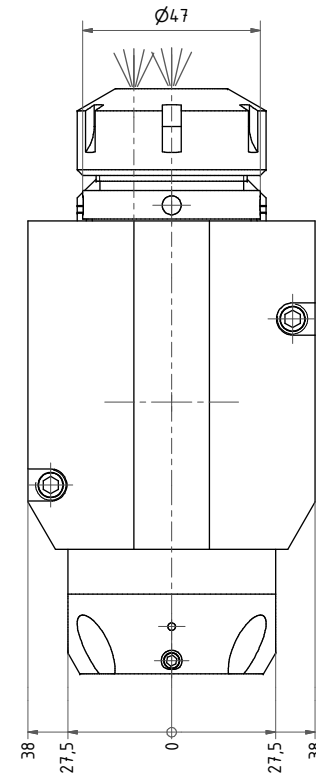
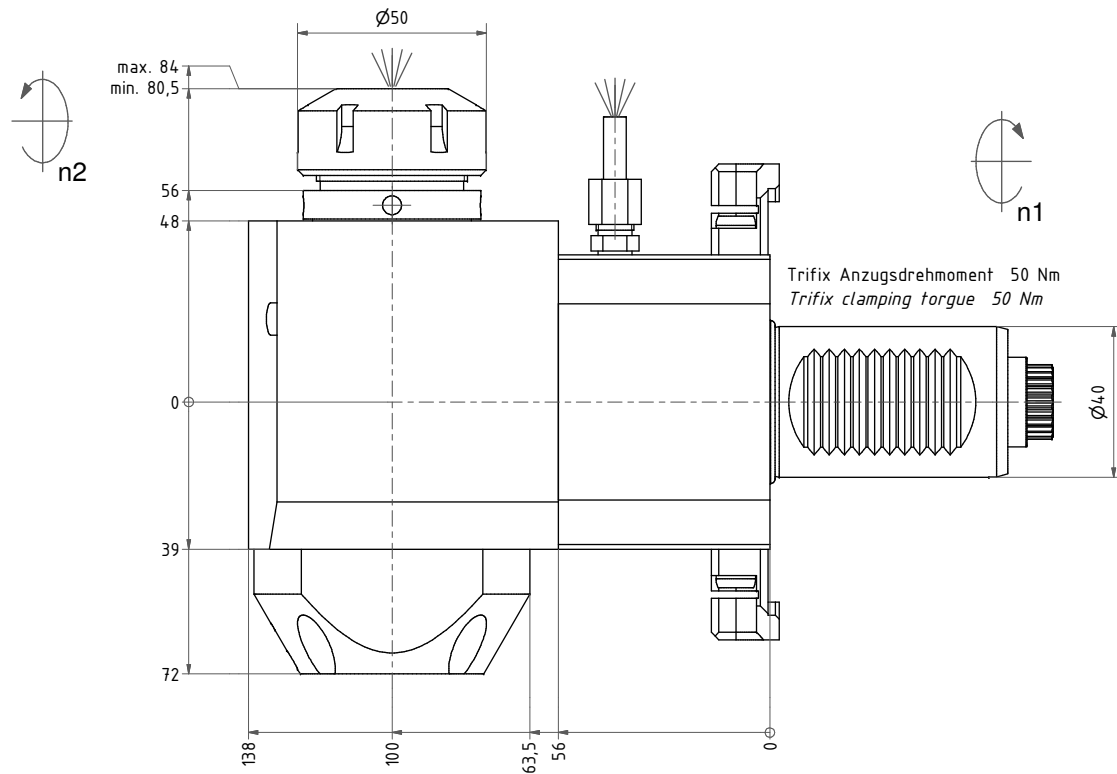
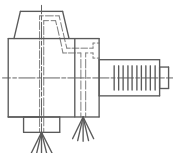


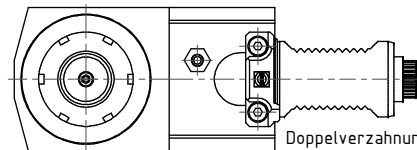
Spannzange / collet ER32 DIN6499
 Spannbereich / clamping range: 2,0 - 20,0



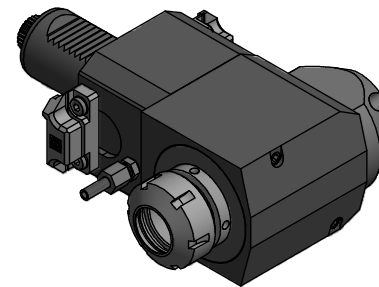
Trifix Anzugsdrehmoment 50 Nm
 Trifix clamping torque 50 Nm



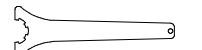
Innen- und Ausenkühlung / Inside and outside coolant supply
 Kein Trockenlauf / No dry run
 Kühlmittelfiltrierung-50µ / coolant filtration-50µ



Doppelverzahnung Lizenz Traub
 double tooth system licence Traub




 Hakenschlüssel
 mit Zapfen
 Hook wrench
 with fixed pin
 DIN1810 B 45x50


 Spannzangenschlüssel
 Clamping wrench
 232

Copyright EWS Tool Technologies
 Weitergabe und Vervielfältigung dieser Unterlage,
 Verwertung und Mitteilung ihres Inhalts nicht
 gestattet, soweit nicht ausdrücklich zugestanden.
 Zuwiderhandlungen verpflichten zu Schadenersatz.

Bemerkung - Note
 Nicht ohne Kühlmittel betreiben!
 Not for use without coolant-fluid!

Technische Daten - Technical data
 Weight = [kg]
 Torque max. (M1/M2) = 50 / 50 [Nm]
 Speed max. (n1/n2) = 6000 / 6000 [1/min]
 Gear ratio (i)=n1:n2 = 1:1
 Pressure (pmax) = 70 [bar]

Benennung - Title
Radial Bohr und Fräskopf
 Radial drilling and milling head

EWS Tool Technologies
 EWS Werkzeug GmbH & Co. KG
 D-72084 Löhningen
 www.ews-tool.de

Technische Änderungen vorbehalten!
 Subject to technical modifications!
 IDENT: DEWS025999

REV: -/A
 1/18

Nr. - No.
60.4032CTXRLIKFTL

162498

