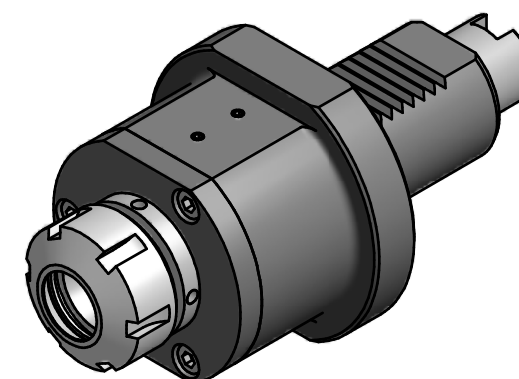


Spannzange / *collet* ER25 DIN6499
Spannbereich / *clamping range*: 1,0 - 16,0

Gewindebohrzange / *tapping collet*
ET-1-25 M3-M10



Hakenschlüssel
mit Zapfen
*Hook wrench
with fixed pin*
DIN1810 B 40x42

Spannzangenschlüssel
Clamping wrench
225

Copyright **EWS Tool Technologies**
Weitergabe und Vervielfältigung dieser Unterlage,
Verwertung und Mitteilung ihres Inhalts nicht
gestattet, soweit nicht ausdrücklich zugestanden.
Zu widerhandlungen verpflichten zu Schadenersatz.

Bemerkung - <i>Note</i>	Technische Daten - <i>technical data</i>	Benennung - <i>Title</i>		name	date	Technische Aenderungen vorbehalten! <i>Subject to technical modifications!</i>	
			drawing	Schmid	06.07.2015		
			mit Kegelrollenlager <i>with taper roller bearing(s)</i>			 EWS Weigete GmbH & Co. KG Maybachstr. 1 D-73066 Uhingen Tel. +49(0)7161/93040-100	
M1 / M2 = 50 /50 Nm n1 / n2 = 6000 /6000 1/min i (N1:N2) = 1:1			Axial Bohr und Fräskopf <i>Axial drilling and milling head</i>		MNR: 182856 IDENT: D-EWS-182728 - Blatt - <i>page</i> 1 (1)		