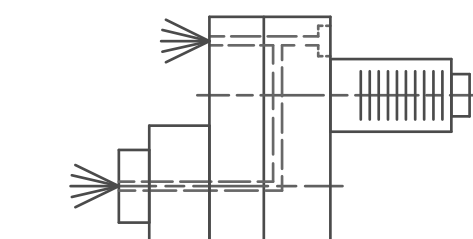


Spannzange / *collet* ER32 DIN6499  
Spannbereich / *clamping range*: 2,0 - 20,0



Innen- und Aussenkuehlung / *Inside and outside coolant supply*  
Kein Trockenlauf / *No dry run*  
Kuehlmittelfiltrierung<50µ / *coolant filtration<50µ*

Bemerkung - <i>Note</i> Nicht ohne Kuehlmittel betreiben! <i>Not for use without coolant-fluid!</i>		Technische Daten - <i>technical data</i> M <sub>1</sub> / M <sub>2</sub> = 50 / 50 Nm n <sub>1</sub> / n <sub>2</sub> = 6000 / 6000 1/min i (N <sub>1</sub> :N <sub>2</sub> ) = 1:1 p <sub>max</sub> = 70 bar		Benennung - <i>Title</i> Axial Bohr u. Fräskopf achsversetzt <i>Ax. drill. and mill. head offset</i>		name M. Simoniello		date 12.06.2015		Technische Aenderungen vorbehalten! <i>Subject to technical modifications!</i>	
						drawing		Nr. 50.4032HAASSL20LIK		DIN A2	
						EWS Tool Technologies		EWS Werkzeug GmbH & Co. KG D-73065 Ulm Tel. +49(0)7161/93040-100		MNR: 182328 IDENT: D-EWS-181238 - Blatt - <i>page</i> 1 (1 )	

Hakenschlüssel  
mit Zapfen  
*Hook wrench  
with fixed pin*  
DIN1810 B 45x50

Spannzangenschlüssel  
*Clamping wrench*  
232

Copyright **EWS Tool Technologies**  
Weitergabe und Vervielfaeltigung dieser Unterlage,  
Verwertung und Mitteilung ihres Inhalts nicht  
gestattet, soweit nicht ausdruuecklich zugestanden.  
Zuwaiderhandlungen verpflichten zu Schadenersatz.