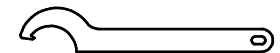
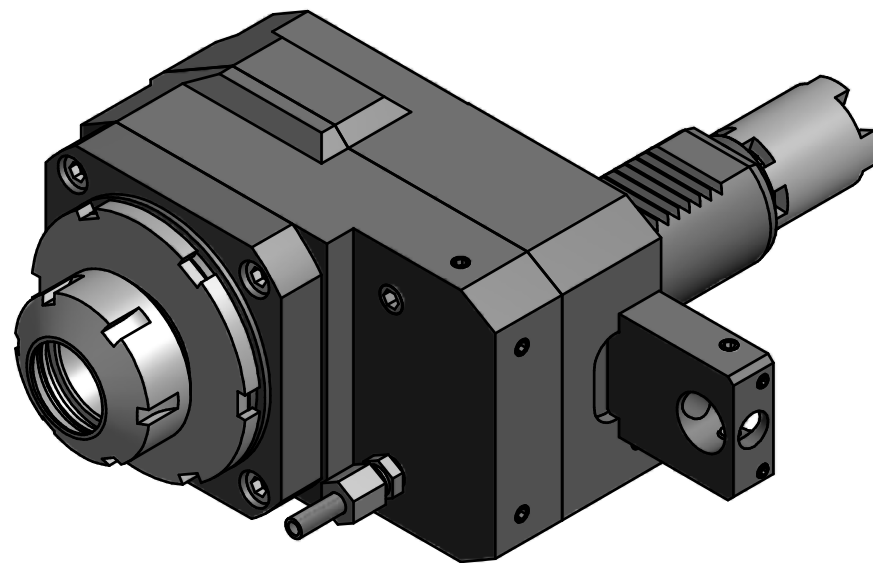
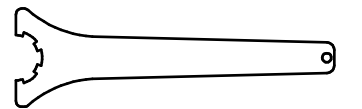


Spannzange / *collet* ER32 DIN6499
Spannbereich / *clamping range*: 2,0 - 20,0

Gewindebohrzange / *tapping collet*
ET-1-32 M5-M12





Hakenschlüssel
mit Nase
*Hook wrench with
nose end*
DIN1810 A 80x90



Spannzangenschlüssel
Clamping wrench
232

Copyright **EWS Tool Technologies**
Weitergabe und Vervielfältigung dieser Unterlage,
Verwertung und Mitteilung ihres Inhalts nicht
gestattet, soweit nicht ausdrücklich zugestanden.
Zuwendungen verpflichten zu Schadenersatz.

Bemerkung - <i>Note</i>	Technische Daten - <i>technical data</i>	Benennung - <i>Title</i>		name	date	Technische Aenderungen vorbehalten! <i>Subject to technical modifications!</i>				
			drawing	M. Simonietto	12.06.2015	Nr.				
			 EWS Weigelt GmbH & Co. KG Maybachstr. 1 D-73068 Ulmring Tel. +49(0)7161/93040-100		50.4032KRHAASSL20LI2					
mit Kegelrollenlager <i>with taper roller bearing(s)</i>			M1 / M2= 40 /80 Nm n1 / n2 = 6000 /3000 1/min i (N1:N2) = 2:1			Axial Bohr u. Fräskopf achsversetzt <i>Ax. drill. and mill. head offset</i>			MNR: 182326 IDENT: D-EWS-181235 - Blatt - <i>page</i> 1 (1)	